

बीउ बिजन प्रयोगशाला, भैरहवाको सूचनाको हक सम्बन्धी प्रतिवेदन (२०८० बैशाक देखी असार)

सूचनको हक सम्बन्धी ऐन, २०६४ को दफा ५(३) र सूचनाको हक सम्बन्धी नियमावली, २०७६ को नियम ३  
बमोजिम सार्वजनिक गरिएको विवरण

सूचना सार्वजनिक गर्ने निकाएको नाम: बीउ बिजन प्रयोगशाला, भैरहवा, रुपन्देही

## १. निकाएको स्वरूप र प्रकृति:

लुम्बिनी प्रदेश खाद्यान्न उत्पादन र बीउ उत्पादनमा अग्रणी रहेको प्रदेश हो । मूल बीउ उत्पादन गर्ने अनुमतिपत्र लिएका, अन्य बीउ उत्पादक तथा बीउ व्यवसायीहरूको संख्या बढी रहेको छन्। खाद्यान्न, दलहन, तेलहन, तरकारी, पुष्प, घाँस लगायतका बालीहरूको बीउ उत्पादन जोनिङ्ग सहित जान सकिने संभावना रहेको (उच्च पहाड, मध्य पहाड तरकारी, तराई खाद्यान्न बीउ उत्पादन संभावना भएको) यस प्रदेश नेपालको मध्य-क्षेत्र, भारतको सीमाना छोएको हुनाले उत्पादित गुणस्तरीय बीउ निर्यातको संभावना पनि उत्तिकै रहेको छ। बीउ बिजनको गुणस्तर नियन्त्रण र नियमन गरी गुणस्तरिय बीउ बिजनमा कृषकहरूको सहज पहुँच स्थापित गर्दै कृषिको उत्पादन तथा उत्पादकत्व अभिवृद्धि गर्ने उद्देश्यका साथ विक्रम संवत् २०३५ सालमा तत्कालिन कृषि सेवा केन्द्र, भैरहवा अन्तर्गत बीउ परीक्षण प्रयोगशालाको नामबाट हालको बीउ बिजन प्रयोगशालाले आफ्नो कार्यको थालनी गरेको थियो । तत्पश्चात् आ.व. २०४९/५० मा कृषि विकास मन्त्रालयको ढाँचामा परिवर्तन भएसँगै छुट्टै अस्तित्वको रूपमा क्षेत्रीय बीउ बिजन प्रयोगशाला, भैरहवा नामाकरण भै देशको बदलिदो संरचना अनुसार क्षेत्रीय बीउ बिजन प्रयोगशाला, भैरहवा नाम रहन गएको हो र नेपाल संङ्घीयतामा गई सके पश्चात् मिति २०७५।११।१२ मा यो प्रयोगशालाको नया नामाकरण गरी बीउ बिजन प्रयोगशाला भई लुम्बिनी प्रदेश सरकार अन्तर्गत कृषि तथा भूमि व्यवस्था मन्त्रालयको कृषि विकास निर्देशनालय मातहत रहेको छ। यसै सन्दर्भमा यस प्रयोगशालाले प्रदेशस्तरमा बीउ बिजन क्षेत्रको विकास गर्न बीउ बिजन नीति तथा कार्यक्रम तर्जुमाका लागि आवश्यक सुझाव दिन र कृषक वर्गलाई गुणस्तरीय बीउ बिजन सहज रूपमा उपलब्ध गराई राख्न विभिन्न सरोकारवाला निकायहरूसँग अन्तर निकाय समन्वय कायम राख्दै आएको छ।

साथै, बीउ बिजनको गुणस्तर नियमनका लागि यस प्रयोगशालाले बीउ बाली खेत निरीक्षण, बीउ बिजन नमूना परीक्षण, विभिन्न प्रयोगशालाबाट प्राप्त हुने रेफ्री तथा क्रसचेक नमूना परीक्षण, बीउ भण्डारण, बीउ प्रमाणीकरण, बीउ वजार अनुगमन निरीक्षण तथा नमूना संकलन परीक्षण मुख्य कार्यहरू रहेका छन् भने गुणस्तरीय बीउ बिजन उत्पादन, प्रशोधन, भण्डारण सम्बन्धी कृषक तथा व्यवसायीहरूलाई तालिम, बीउ बिजन गुणस्तर नियन्त्रण सम्बन्धि घुम्ती तालिम तथा बीउ बिजन प्रविधि प्रसारसँग सम्बन्धित अन्य कार्यक्रमहरू आवधिकरूपमा निरन्तर संचालन गर्दै आईरहेको छ।

रुपन्देही जिल्लाको सदरमुकाम भैरहवा देखि करिब ३ किलोमिटर उत्तर ओमसतिया गाउँपालिका, वडा नम्बर २ मा रहेको यस प्रयोगशाला राष्ट्रिय गहुँबाली अनुसन्धान कार्यक्रम, भैरहवा नजिक अवस्थित रहेको छ ।

## उद्देश्यः

- ❖ गुणस्तरयुक्त बीउ बिजनमा आम कृषकहरूको सहज पहुँच स्थापित गरी कृषिको उत्पादन र उत्पादकत्वमा बृद्धि गर्दै राष्ट्रिय अर्थतन्त्रमा सकारात्मक योगदान पुर्याउँदै गरिबी निवारणमा टेवा पुर्याउने ।
- ❖ बीउ बाली खेत निरीक्षण, बीउ परीक्षण एवं बीउ प्रमाणीकरण प्रक्रियाहरूको माध्यमबाट गुणस्तरयुक्त बीउको उत्पादन, प्रशोधन, लेवलिङ्ग तथा बजारीकरणलाई सुनिश्चितता प्रदान गर्दै बीउको मूल्य श्रृङ्खला विकास गरी मूल्य श्रृङ्खलामा प्रत्यक्ष र परोक्षरूपमा आवद्ध सबै सरोकारवालाहरूको आयआर्जनमा बृद्धि गर्ने ।
- ❖ बजारमा विक्री-वितरण हुने बीउ बिजनहरूको गुणस्तर नियमनका लागि बजारबाट बीउ नमूना संकलन गरी प्रयोगशालामा परीक्षण गर्ने र परीक्षण नतिजाका आधारमा आवश्यक कार्य गर्न नेपाल सरकार/प्रदेश सरकारका संबद्ध निकायहरूलाई जानकारी गराउने ।
- ❖ बीउ बिजनको गुणस्तर नियन्त्रण सम्बन्धित तालीम/गोष्ठी आयोजना गरी बीउ उत्पादनमा संलग्न कृषक/उद्यमीहरूको ज्ञान, सिप र दक्षता अभिवृद्धि गर्ने ।
- ❖ गुणस्तरयुक्त बीउ बिजन भण्डारणमा टेवा पुर्याउन बीउ भण्डारण स्थलको अनुगमन र निरीक्षण गरी बीउ भण्डारणलाई समय सापेक्ष वैज्ञानिक बनाउन प्राविधिक पृष्ठपोषण प्रदान गर्ने ।
- ❖ प्रयोगशालामा दर्ता हुन आएका बीउ नमूनाहरूको परीक्षण (Anaysis) गरी संबद्धलाई बीउ विश्लेषण प्रतिवेदन उपलब्ध गराउने ।
- ❖ बीउ बिजन नीति, २०५६, बीउ बिजनको दिर्घकालिन सोंच (Seed Vision 2013-2025), बीउ बिजन ऐन, २०४५ (दोश्रो शंसोधन, २०७९) र यस ऐनसँग सम्बन्धित नियमावली, र, बीउ बिजनसँग सम्बन्धित निर्देशिका तथा कार्यविधिहरूको प्रभावकारी रूपमा कार्यान्वयन गर्ने/गराउने एवं यसको प्रभावकारी कार्यान्वयनका लागि सचेतना फैलाउने ।
- ❖ बीउ बिजन गुणस्तर नियन्त्रणका सन्दर्भमा नियमितरूपमा निरीक्षण तथा अनुगमन गरी यस क्षेत्रमा देखिएका समस्याहरूको यथोचित समाधानका लागि समयमा नै माथिल्लो निकायलाई जानकारी गराउने ।
- ❖ विभिन्न बालीका सिफारिस गरिएका जातहरूको सङ्कलन गरी जातीय परीक्षण गर्ने ।

## २. निकाएको काम, कर्तव्य र अधिकार

- (१) प्रचलित कानून बमोजिम तोकिएको सेवा शुल्क लिई बीउ बिजनका नमूनाहरू परीक्षण, बीउ बाली निरीक्षण तथा बीउ बिजन प्रमाणीकरणका कार्यहरू गर्ने,
- (२) केन्द्रीय बीउ बिजन परीक्षण प्रयोगशालाले पठाएको मध्यस्थ नमूना र विभिन्न प्रयोगशालाहरूसंग क्रसचेक नमूना परीक्षण गर्ने,
- (३) बीउ भण्डारण, गोदामघर र बीउ प्रशोधन निरीक्षण गर्ने,
- (४) बीउ बजार अनुगमन तथा गुणस्तर नियन्त्रण गर्ने,
- (५) बीउ बिजन गुणस्तर नियन्त्रणसँग सम्बन्धित तालीम सञ्चालन गर्ने,

- (६) बीउ उत्पादन, संकलन, प्रशोधन र बजारीकरणमा संलग्न कृषक समूह, कृषि सहकारी संस्था र बीउ बिजन कम्पनीहरूलाई सरकारले बीउ बिजनको क्षेत्रमा समय समयमा लागू/परिमार्जन गरेका ऐन, नियमावली, निर्देशिका, कार्यविधिहरूको बारेमा जानकारी गराउन स्थलगत तथा प्राविधिक तालीम/गोष्ठी सञ्चालन गर्ने,
- (७) बीउ बिजन उत्पादन कार्यक्रमहरूको अनुगमन तथा निरीक्षण गर्ने,
- (८) बीउ प्रमाणीकरण गरिने वा उन्मोचित बालीका जातहरूको जातीय परीक्षण संचालन गर्ने,
- (९) गुणस्तरीय तथा उन्नत बीउ बिजनहरूको उत्पादन र प्रयोगका लागि प्राविधिक सेवा तथा प्रचार प्रसारका कार्यहरू गर्ने ।

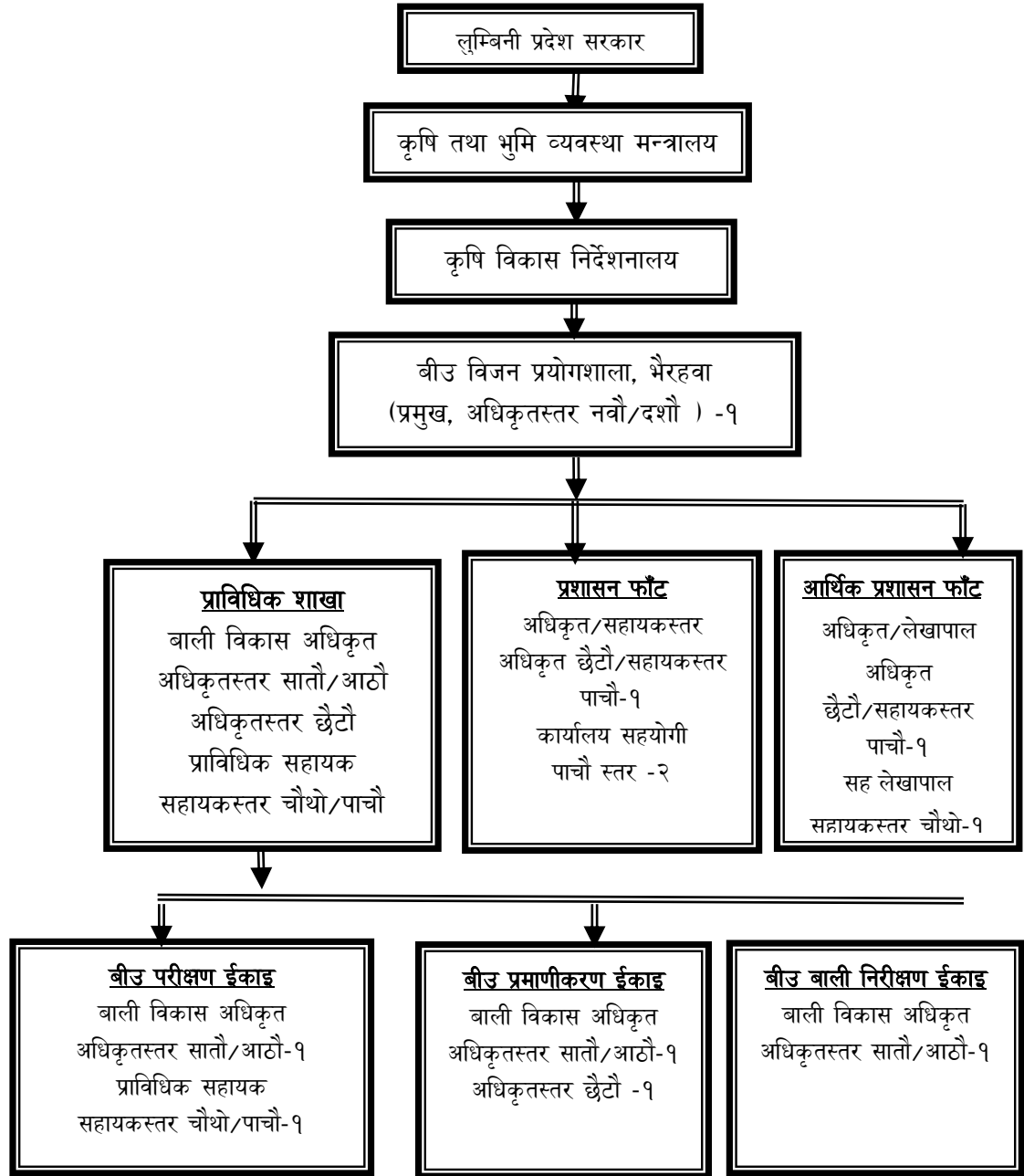
### निकाएको कार्यक्षेत्र:

लुम्बिनी प्रदेशका ६ जिल्लाहरू:- नवलपरासी (ब.शु.प.), रुपन्देही, कपिलवस्तु, अर्घाखाँची, गुल्मी र पाल्पा ।

### ३. निकायमा रहने कर्मचारी संख्या र कार्यविवरण:

क्र.स.	पद	तह	स्विकृत दरवन्दी	पदपूर्ती	रिक्त पद	कैफियत
१	वरिष्ठ बाली विकास अधिकृत	अधिकृतस्तर नवौं/दशौं	१		१	
२	बाली विकास अधिकृत	अधिकृतस्तर सातौं/आठौं	३	१	२	करार-१
३	अधिकृत/प्राविधिक सहायक	अधिकृतस्तर छैठौं/सहायकस्तर पाचौं	१	१		
४	अधिकृत/नायव सुब्बा	अधिकृतस्तर छैठौं/सहायकस्तर पाचौं	१		१	
५	अधिकृत/लेखापाल	अधिकृतस्तर छैठौं/सहायकस्तर पाचौं	१		१	
६	सह-लेखापाल	सहायकस्तर चौथौं	१		१	
७	नायव प्राविधिक सहायक/प्राविधिक सहायक	सहायकस्तर पाचौं/सहायकस्तर चौथो	१	१		
८	कार्यालय सहयोगी	तह विहिन	२	२		
९	प्रयोगशाला सहायक					करार-१
१०	ह.स.चा.	तह विहिन	-	-	-	करार-१
जम्मा			११	५	६	करार-३

संगठन तालिका



## कार्यविवरण:

### क. प्राविधिक शाखा

परिक्षणका लागि प्राप्त बीउ विजनको रजिष्टर गरि रेकर्ड राख्ने

बीउको खडाबाली निरिक्षणको लगत राख्ने

बीउ प्रमाणिकरण कार्यका लागि नमुना संकलन भण्डारण एव प्रशोधन कक्ष निरिक्षण गर्ने

समय समयमा बीउ बजारको अनुगमन गरि प्रतिवेदन पेश गर्ने

बीउ परिक्षण कार्य गर्ने

गुणस्तरिय बीउको प्रवर्द्धन सम्बन्धमा विभिन्न प्रकारका तालिम तथा गोष्ठीहरू सञ्चालन गर्ने

प्रदेश स्तरमा प्रयोगहुने वालीहरूको विभिन्न स्तरका बीउ सम्बन्धि तथ्याङ्क अध्यावधिक राख्ने

प्राविधिक प्रतिवेदन तयार गर्ने

वार्षिक योजना तयार गर्ने तथा तदनुरूपका प्रगति प्रतिवेदन तयार गर्ने

### अ. बीउ नमुना परीक्षण इकाई

#### बीउ नमूना दर्ता कक्ष

- बीउ दर्ता
- बीउ नमूना चेकजाँच
- बीउ नमूना स्याम्पल स्लिप राख्ने
- बीउ कार्य नमूना तयारी
- शाखामा बुझाउनको लागी रिपोर्ट कार्ड तयारी गरी पेश गर्नु पर्ने ।
- कायार्थ नमुना बुझाएको लग बुक राख्नु पर्ने ।
- गार्ड नमुनाको लग बुक राख्नु पर्ने ।
- नमुना पठाउनेको विवरणको लग बुक राख्नु पर्ने ।
- बीउ दर्ता कित्तावमा नमुना विश्लेषण सम्बन्धि नतिजा चढाउने कार्य गर्ने ।
- बीउ परिक्षणको विवरण तयार गर्ने ।
- नमुनाहरूको साप्ताहिक/मासिक प्रगति विवरण तयार तथा साप्ताहिक/मासिक/चौमासिक/वार्षिक प्रगति प्रतिवेदन तयारीको लागी समयमै तथ्याँक उपलब्ध गराई योजना शाखामा पेश गर्ने ।
- डिभाइडर क्यालिब्रेसन
- दर्ता कक्षा सरसफाई

### बीउ चिस्यान परीक्षण कक्ष

- ओभनबाट बीउ चिस्यान परीक्षण
- मोइस्चर मिटरबाट चिस्यान परीक्षण
- मोइस्चर मिटर क्यालिब्रेसन
- फाइप पोइन्ट चेक
- ग्राइन्डर तातोपना चेक
- कक्ष सरसफाई
- चिस्यान रजिस्टर अपडेट

### बीउ शुद्धता परीक्षण कक्ष

- रजिस्टर अपडेट
- दैनिक ब्यालेन्स चेकजाँच
- ब्यालेन्स क्यालिब्रेसन
- Analysis card update and fill up
- Purity work
- Initial weight check
- Final weight check
- Percent check
- Other seed determination
- Weed seed maintain
- Weed seed collection and identification
- Seed museum maintain

### बीउ उमारशक्ति कक्ष

- Seed germination test
- Seed germination test manual maintain
- Regular Seed germination chamber check up
- Daily -twice temperature/RH record
- seed treatment and putting
- seed germination analysis
- seed germination test card maintain
- register maintain
- Inform for chief about condition of equipment and seed germination chamber
- Quality testing of germination paper
- Quality testing of water

### आ.बीउ नमुना संकलन इकाई

- Preparation for sampling materials
- Sampling plan preparation
- Sampling of seed for certification and other purposes
- Preparation of cross check sample
- Reporting

### इ.बीउ प्रमाणीकरण इकाई

- Preparation for certification plan
- Record maintain of certified seed
- Inform to SQCC for tag

#### ई.प्रतिवेदन तथा तथ्याङ्क व्यवस्थापन इकाई

- Timely reporting and inform to chief about report
- Document maintain
- Online reporting

#### उ.बाली निरीक्षण इकाई

- Regular checkup prior inform record
- Preparation of field inspection plan
- Timely field inspection and reporting
- Training
- Coordination to other organizations
- Customer satisfaction survey and Timely response to seed entrepreneurs
- Record maintain

#### ऊ.गार्ड नमुना भण्डारण तथा व्यवस्थापन इकाई

- Timely and safely keeping of seed sample
- Maintain seed sample guard chamber
- Record keeping
- Disposal of storage and record keeping

#### ख. आर्थिक प्रसाशन शाखा

##### अ. लेखा शाखा

कार्यालयको विनियोजन राजस्व तथा धरौटीको लेखा राख्ने

मासिक वार्षिक प्रगति प्रतिवेदन तयार गर्ने

आन्तरिक तथा अन्तिम लेखा परिक्षण गर्ने गराउने

##### आ. प्रसाशन शाखा

- कार्यालयका कर्मचारीहरूको दैनिक प्रसाशनिक व्यवस्थापन गर्ने
- कार्यालयको जिन्सी सामग्री व्यवस्थापन गर्ने
- कार्यालयको नियमित मासिक बैठक संचालन गर्ने
- कार्यालयमा प्राप्त एवं प्रेषण गरिएका पत्रहरूको अभिलेख राख्ने

#### ४. निकायबाट प्रदान गरिने सेवाहरू:

- बीउ बिजनका नमूनाहरू परीक्षण, बीउ बाली निरीक्षण तथा बीउ बिजन प्रमाणीकरणका कार्यहरू गर्ने ।
- बीउ भण्डारण, गोदामघर र बीउ प्रशोधन निरीक्षण गर्ने ।
- बीउ बजार अनुगमन तथा गुणस्तर नियन्त्रण गर्ने ।
- बीउ बिजन गुणस्तर नियन्त्रणसँग सम्बन्धित तालीम संचालन गर्ने ।

- बीउ उत्पादन, संकलन, प्रशोधन र बजारीकरणमा संलग्न कृषक समूह, कृषि सहकारी संस्था र बीउ बिजन कम्पनीहरूलाई सरकारले बीउ बिजनको क्षेत्रमा समय समयमा लागू/परिमार्जन गरेका ऐन, नियमावली, निर्देशिका, कार्यविधिहरूको बारेमा जानकारी गराउन स्थलगत तथा प्राविधिक तालीम/गोष्ठी सञ्चालन गर्ने ।
- बीउ बिजन उत्पादन कार्यक्रमहरूको अनुगमन तथा निरीक्षण गर्ने ।
- बीउ प्रमाणीकरण गरिने वा उन्मोचित बालीका जातहरूको जातीय परीक्षण संचालन गर्ने ।
- गुणस्तरीय तथा उन्नत बीउ बिजनहरूको उत्पादन र प्रयोगका लागि प्राविधिक सेवा तथा प्रचार प्रसारका कार्यहरू गर्ने ।

#### ५. सेवा प्रदान गर्ने निकायको शाखा र जिम्मेवार अधिकारी:

प्रयोगशालाका कार्यहरू र जिम्मेवारी

- १ प्रयोगशाला कार्यहरूको नियमित निरीक्षण तथा अनुगमन तथा विभिन्न निकायहरूसंगको समन्वय र सहकार्य, योजना, कार्यक्रम, नीतिगत सवालहरू सम्बन्धी कार्यहरू: शालिकराम गौतम
- २ उपकरण खरिद र क्यालिब्रेशनमा मुख्य जिम्मेवारी: दिना वन्दु पौडेल, सहयोगी युवराज आचार्य
- ३ बीउ दर्ता, परीक्षण, प्रतिवेदन तयारीमा मुख्य जिम्मेवारी: ठाकुर खनाल सहयोगी युवराज आचार्य
- ४ बीउ बाली निरीक्षण, प्रमाणीकरण, राजस्व संकलन, विविध प्रशासनिक कार्य: मुख्य जिम्मेवारी दिना वन्दु पौडेल, सहयोगी युवराज आचार्य ।

क्र.सं.	कार्यहरू	कार्यहरू	मुख्य जिम्मेवारी	सहायक जिम्मेवारी
१	बीउ नमूना दर्ता कक्ष	<ul style="list-style-type: none"> <li>• बीउ दर्ता</li> <li>• बीउ नमूना चेकजाँच</li> <li>• बीउ नमूना स्याम्पल स्लिप राख्ने</li> <li>• बीउ कार्य नमूना तयारी</li> <li>• शाखामा बुझाउनको लागी रिपोर्ट कार्ड तयारी गरी पेश गर्नु पर्ने ।</li> <li>• कायार्थ नमुना बुझाएको लग बुक राख्नु पर्ने ।</li> <li>• गाई नमुनाको लग बुक राख्नु पर्ने ।</li> <li>• नमुना पठाउनेको विवरणको लग बुक राख्नु पर्ने ।</li> <li>• बीउ दर्ता कित्तावमा नमुना विश्लेषण सम्बन्धि नतिजा चढाउने कार्य गर्ने ।</li> <li>• बीउ परिक्षणको विवरण तयार गर्ने ।</li> <li>• नमुनाहरूको साप्ताहिक/मासिक प्रगति विवरण</li> </ul>	श्री अनुप आर्य	सहतु गौड



क्र.सं.	कार्यहरू	कार्यहरू	मूख्य जिम्मेवारी	सहायक जिम्मेवारी
		<p>तयार तथा साप्ताहिक/मासिक/चौमासिक/बार्षिक प्रगति प्रतिवेदन तयारीको लागी समयमै तथ्यांक उपलब्ध गराई योजना शाखामा पेश गर्ने ।</p> <ul style="list-style-type: none"> <li>• डिभाइडर क्यालिब्रेसन</li> <li>• दर्ता कक्षा सरसफाई</li> </ul>		
२	बीउ चिस्यान परीक्षण कक्ष	<ul style="list-style-type: none"> <li>• ओभनबाट बीउ चिस्यान परीक्षण</li> <li>• मोइस्चर मिटरबाट चिस्यान परीक्षण</li> <li>• मोइस्चर मिटर क्यालिब्रेसन</li> <li>• फाइप पोइन्ट चेक</li> <li>• ग्राइन्डर तातोपना चेक</li> <li>• कक्ष सरसफाई</li> <li>• चिस्यान रजिस्टर अपडेट</li> </ul>	युवराज आचार्य	सहतु गौड
३	बीउ शुद्धता परीक्षण कक्ष	<ul style="list-style-type: none"> <li>• रजिस्टर अपडेट</li> <li>• दैनिक ब्यालेन्स चेकजाँच</li> <li>• ब्यालेन्स क्यालिब्रेसन</li> <li>• Analysis card update and fill up</li> <li>• Purity work</li> <li>• Initial weight check</li> <li>• Final weight check</li> <li>• Percent check</li> <li>• Other seed determination</li> <li>• Weed seed maintain</li> <li>• Weed seed collection and identification</li> <li>• Seed museum maintain</li> </ul>	युवराज आचार्य	सहतु गौड
४	Seed Germination Unit	<ul style="list-style-type: none"> <li>• Seed germination test</li> <li>• Seed germination test manual maintain</li> <li>• Regular Seed germination chamber check up</li> <li>• Daily -twice temperature/RH record</li> <li>• seed treatment and putting</li> <li>• seed germination analysis</li> <li>• seed germination test card maintain</li> <li>• register maintain</li> <li>• Inform for chief about condition of equipment and seed germination chamber</li> <li>• Quality testing of germination paper</li> <li>• Quality testing of water</li> </ul>	दिनाबन्दु पौडेल युवराज आचार्य	ठाकुर खनाल रिता घर्तिमगर

क्र.सं.	कार्यहरू	कार्यहरू	मूख्य जिम्मेवारी	सहायक जिम्मेवारी
५	Seed Sampling unit	<ul style="list-style-type: none"> <li>• Preparation for sampling materials</li> <li>• Sampling plan preparation</li> <li>• Sampling of seed for certification and other purposes</li> <li>• Preparation of cross check sample</li> <li>• Reporting</li> </ul>	दिनाबन्दु पौडेल	युवराज आचार्य
६	Seed certification unit	<ul style="list-style-type: none"> <li>• Preparation for certification plan</li> <li>• Record maintain of certified seed</li> <li>• Inform to SQCC for tag</li> </ul>	दिनाबन्दु पौडेल	युवराज आचार्य
७	Reporting and document maintain unit	<ul style="list-style-type: none"> <li>• Timely reporting and inform to chief about report</li> <li>• Document maintain</li> <li>• Online reporting</li> </ul>	ठाकुर खनाल दिनाबन्दु पौडेल	युवराज आचार्य
८	Field inspection unit	<ul style="list-style-type: none"> <li>• Regular checkup prior inform record</li> <li>• Preparation of field inspection plan</li> <li>• Timely field inspection and reporting</li> <li>• Training</li> <li>• Coordination to other organizations</li> <li>• Customer satisfaction survey and Timely response to seed entrepreneurs</li> <li>• Record maintain</li> </ul>	दिनाबन्दु पौडेल ठाकुर खनाल	युवराज आचार्य
९	Guard sample storage and disposal	<ul style="list-style-type: none"> <li>• Timely and safely keeping of seed sample</li> <li>• Maintain seed sample guard chamber</li> <li>• Record keeping</li> <li>• Disposal of storage and record keeping</li> </ul>	श्री अनुप आर्य	रिता कुमारी घर्तीमगर
१०	Administration unit and account unit	<ul style="list-style-type: none"> <li>• Preparation of procurement plan</li> <li>• Record keeping</li> <li>• Administration work</li> <li>• Account keeping and timely payment</li> <li>• Audit</li> <li>• Management review meeting</li> <li>• Daily, Weekly and monthly meeting</li> </ul>	दिनाबन्दु पौडेल ठाकुर खनाल	युवराज आचार्य सहतु गौड

सरसफाई: रीता कुमारी घर्तीमगर, मनकुमारी घर्तीमगर, सहतु गौड

बगैचा ब्यवस्थापन: मनकुमारी घर्तीमगर, मिन बहादुर थापा

सवारी चालक र गाडी ब्यवस्थापन: मिन बहादुर थापा

प्राविधिक कार्यमा सहयोग तथा सरसफाईमा सहयोग: प्राविधिक ओ जे टीहरू

६. सेवा प्राप्त गर्न लाग्ने दस्तुर र अवधि:

क्र.स.	सेवाको प्रकृति	सेवाग्राहीले पुर्याउनु पर्ने प्रक्रिया र पेश गर्नुपर्ने कागजात	लाग्ने शुल्क/दस्तुर (रुपैया)	लाग्ने समय अवधि (न्युनतम)
१	बीउ बाली खेत निरीक्षण	बीउ विजन प्रमाणीकरण निर्देशिका, २०७४ को अनुसूचि ४ अनुसारको पुर्व जानकारी फारम	३२०/- प्रति हेक्टर	खडा बाली अवधिसम्म
२	सुचित भएका बीउ विजनहरुको जानकारी उपलब्ध गराउने	निवेदन	निशुल्क	१ दिन
३	बीउ उत्पादक, कृषक, व्यवसायीहरु तथा प्राविधिकहरुलाई बीउ विजन सम्बन्धी तालिम दिने	सहभागीहरुको विवरण सहित तालिमको माग गरिएको निवेदन	निशुल्क	वार्षिक कार्यक्रम अनुसार
४	बीउमा संकेत पत्र (ट्याग) जारी गर्ने	बीउ विजन प्रमाणीकरण निर्देशिका, २०७४ अनुसार बीउ बाली खेत निरीक्षण गरेको फारम र बीउ परीक्षण प्रतिवेदन	१००/- प्रति मेट्रिक टन	प्रशोधित बीउ थैलाबन्दी अवस्था
५	बीउ परीक्षणको लागि बीउ नमूना संकलन गर्ने	निवेदन	२१४/- प्रति नमूना	३० दिन
६	बीउ विजन परीक्षण <ul style="list-style-type: none"> <li>• सम्पूर्ण परीक्षण (उमारशक्ति, भौतिक शुद्धता र चिस्यान)</li> <li>• उमारशक्ति परीक्षण</li> <li>• शुद्धता परीक्षण</li> <li>• चिस्यान परीक्षण</li> <li>• जीवितपना परीक्षण</li> <li>• १००० वा १०० दाना तौल परीक्षण</li> </ul>	बीउ विजनको नमूना संकलन कार्यविधि, २०७३ को अनुसूचि ३ अनुसारको नमूना विवरण फारम सहित निवेदन र बीउ नमूना	प्रति नमूना ५५७/- २२९/- १७४/- १५४/- २८९/- ११०/-	(बाली अनुसार) ३० दिन ३० दिन ७ दिन ७ दिन ७ दिन २ दिन
७	प्रकाशन सामाग्री उपलब्ध गराउने	निवेदन	निशुल्क वा सामाग्री मूल्य अनुसार	मौज्दातमा भए तत्काल

**७. निर्णय गर्ने प्रक्रिया र अधिकारी:**

सेवाग्राहीले पुर्याउनु पर्ने तोकिएको प्रक्रिया र पेश गर्नुपर्ने कागजात पेश गरे पश्चात कार्यालय प्रमुखको आदेश अनुसार सम्बन्धित शाखाबाट सिफारिस भई निर्णय भई सम्बन्धीत शाखाको जिम्मेवार कर्मचारीबाट तोकिएको समयवधी भित्र सेवा लिन सकिने छ ।

**८. निर्णय उपर उजुरी सुन्ने अधिकारी:**

कार्यालयबाट संचालन भएका सेवाहरुको निर्णयको सम्बन्धमा सूचाना अधिकारी मार्फत कार्यालय प्रमुख समक्ष गुनासो गर्न सकिने छ ।

**९. सम्पादन गरेको कामको विवरण:**

क्र.सं.	कार्यक्रम/क्रियाकलाप	असार मसान्त सम्मको प्रगति
१	प्रयोगशाला भवनको माथी ट्रस्ट निर्माण	१
२	कार्यालयको लागि कम्प्युटर, डक्सटप, प्रिन्टर आदि खरिद	१
३	ए.सी. खरिद	२
४	ईलेक्ट्रोनिक तौल मेसिन	१
५	फिल्डमा डाटा ईन्ट्र गरी बाली निरिक्षण प्रतिवेदन प्रदान गर्ने प्रयोजनाको लागी ट्याबलेट खरिद	२
६	जेनेरेटर खरिद	१
७	सिड ग्रान्डर खरिद	१
८	सीड काउन्टर मेसिन	१
९	मिनि डिस्टिल वाटर प्लाण्ट निर्माण तथा खरिद	१
१०	ल्याव सञ्चालनको लागी आवश्यक उपकरण तथा सामग्रीहरु जस्तै: प्रोव/हाईग्रो मिटर/ब्रोअर/सिभ/अल्मुनियम क्यान तथा ट्रे/प्युरिटी बोर्ड लगायत अन्य स-साना उपकरण खरिद	२
११	ल्यावमा प्रयोग हुने रासयन राखको लागी फ्रिज खरिद	१
१२	कार्यालयको लागी फर्निचर तथा फिक्चर्स खरिद	१
१३	वार्षिक प्रगती तथा तथ्याङ्क पुस्तिका प्रकाशन	१
१४	बिउ विजन प्रोफाईल प्रकाशन	१
१५	वेवसाईट निर्माण तथा अद्यावधिक	३
१६	बीउ व्यावसायीहरुको क्षमता अभिवृद्धिका लागी आन्तरिक भ्रमण	१
१७	बीउ विजन गुणस्तर नियन्त्रण सम्बन्धि १ दिने स्थलगत घुम्ति कृषक तालिम	३
१८	बीउविजन उत्पादन, प्रमाणीकरण तथा विक्री वितरण सम्बन्धी तालिम	१

क्र.सं.	कार्यक्रम/क्रियाकलाप	असार मसान्त सम्मको प्रगति
१९	वीउ नमूना परिक्षण	१२४६
२०	वजारवाट वीउ नमूना संकलन खरिद परिक्षण र प्रतिवेदन तयार	३
२१	रेफ्रि नमूना परिक्षण	३
२२	वीउ प्रमाणीकरण	५३७.२९
२३	वीउ प्रमाणीकरणको लागी नमूना लिने	२८
२४	विभिन्न प्रयोगशालावाट वीउ नमूना संकलन तथा सो नमूनाको क्रस चेक परिक्षण (गुणस्तर परिक्षण )	३
२५	गुणस्तरयुक्त हाईब्रिड तथा उन्नत वीउको प्रयोग सम्बन्धि विभिन्न संचार माध्यमवाट प्रचार प्रसार (एफ एम रेडियो पम्मलेट)	३
२६	प्रयोगशालाको वरिपरि बगैँचाको निर्माण तथा व्यवस्थापन	१
२७	वीउ बाली निरिक्षण: १००५.८९ हे.	४०
२८	वीउ भण्डारण निरिक्षण	१७
२९	वीउ बालीको ग्री आउट टेस्ट सञ्चालन कार्यक्रम	१
३०	सिड म्युजियम स्थापना तथा सञ्चालन	१
३१	प्राथमिक स्वास्थ्य उपचारको लागी सामग्री खरिद	१
३२	प्रयोगशालाका उपकरणहरूको क्यालिब्रेसन	३
३३	आन्तरिक/प्राविधिक/गुणस्तर सम्बन्धि लेखा परिक्षण	१
३४	प्रयोगशालाका लागी आवश्यक सामग्रीहरू/सेफटी मेजरका उपकरण	२
३५	प्रयोगशाला सञ्चालन सम्बन्धि विभिन्न मापदण्ड/विधि/कार्यविधि निर्माण	१
३६	ओ. जे. टी. परिचालन कार्यक्रम	३
३७	वीउ बजार/एग्रोभेट/वीउ व्यवसायीहरूको अनुगमन निरीक्षण	१२
३८	डेसिस कार्यान्वयनका लागी प्रादेशिक वीउ बिजन प्रयोगशालाहरूलाई सहजीकरण सहयोग	१
३९	वीउ बिजन उत्पादन आपुर्ति तथा व्यवस्थापन निर्देशिका, २०७८ तथा विद्युतीय वीउ बिजन प्रणाली सम्बन्धी अभिमुखीकरण कार्यक्रम	१
४०	उन्नत वीउ उत्पादकहरूलाई गुणस्तर नियमन सम्बन्धी तालिम	१

## १०. सूचना अधिकारी र कार्यालय प्रमुखको नाम र पद:

सूचना अधिकारी: अधिकृत (अधिकृतस्तर छैठौं) श्री दिना बन्दु पौडेल, सम्पर्क मोवाइल नं.९८५७०७९०२०

कार्यालय प्रमुख: श्री शालिक राम गौतम, सम्पर्क मोवाइल नं. ९८५७०९१२५५

यस कार्यालयको सम्पर्क फोन नं. ०७९-४२९०२०, ईमेल: bhairahawaseedlab@gmail.com, वेवसाइट:

[seedlabbhw.gov.np](http://seedlabbhw.gov.np) रहेको छ साथै तालुक कार्यालय/कृषि विकास निर्देशनालय, रुपन्देहीको सम्पर्क फोन नम्बर ०७९-४२००४०/४२००९२ रहेको छ ।

## ११. ऐन नियम विनियम वा निर्देशिकाको सुचि:

- राष्ट्रिय बीउ विजन नीति, २०५६
- बीउ विजनको दीर्घकालिन सोच (सन् २०१३-२०२५)
- बीउ विजन ऐन, २०४५
- बीउ विजन नियमावली, २०६९
- कृषि विकास रणनीति (ADS) (सन् २०१५-२०३५)
- लुम्बिनी प्रदेशको बीउ विजन ऐन, २०७५
- बाली निरीक्षक, बीउ विजन नमुना संकलक तथा बीउ विजन विश्लेषकको नियुक्ति, अनुमतिपत्र दिने व्यवस्था र अनुगमन सम्बन्धी निर्देशिका, २०७३
- निजी क्षेत्रमा बीउ विजन उत्पादन तथा व्यवस्थापन निर्देशिका, २०७३
- जफत गरिएको बीउ विजन मूल्यांकन तथा नष्ट गर्ने निर्देशिका, २०७३
- बीउ विजनको प्रयोगबाट हुने हानि नोक्सानीको क्षतिपूर्ति सम्बन्धि निर्देशिका, २०७३
- बीउ विजनको नमूना संकलन गर्ने कार्यविधि, २०७३
- बीउ विजन अनुमोदन, उनमोचन र दर्ता सम्बन्धि निर्देशिका, २०७३
- बीउ विजन व्यवसायी दर्ता एवम् अनुगमन निर्देशिका, २०७३
- शीघ्र प्रशारण तथा अनुशरणका लागि पूर्व उन्मोचित जातहरूको बीउ उत्पादन सम्बन्धी प्रस्तावना, २०७३
- बीउ विजन प्रमाणिकरण निर्देशिका, २०७४
- बीउ विजन परीक्षण प्रयोगशाला संचालन निर्देशिका, २०७४
- बीउ विजन परीक्षण निर्देशिका, २०७४
- बीउ विजन उत्पादनको प्रविधिक परीक्षण निर्देशिका, २०७५
- बीउ विजन उत्पादन, आपूर्ति तथा व्यवस्थापन निर्देशिका, २०७८

१२. आम्दानी खर्च तथा आर्थिक कारोवार सम्बन्धी अध्यावधिक विवरण:

राजस्व संकलन विवरण:

सि.नं.	जिल्ला/ कार्यालयहरूको नाम	गैर कर राजस्व			
		प्रथम चौमासिक	दोश्रो चौमासिक	तेश्रो चौमासिक	जम्मा
१	बीउ विजन प्रयोगशाला भैरहवा	४५२.१०	२११.९९	४६१.९७	११२६.०५
जम्मा		४५२.१०	२११.९९	४६१.९७	११२६.०५

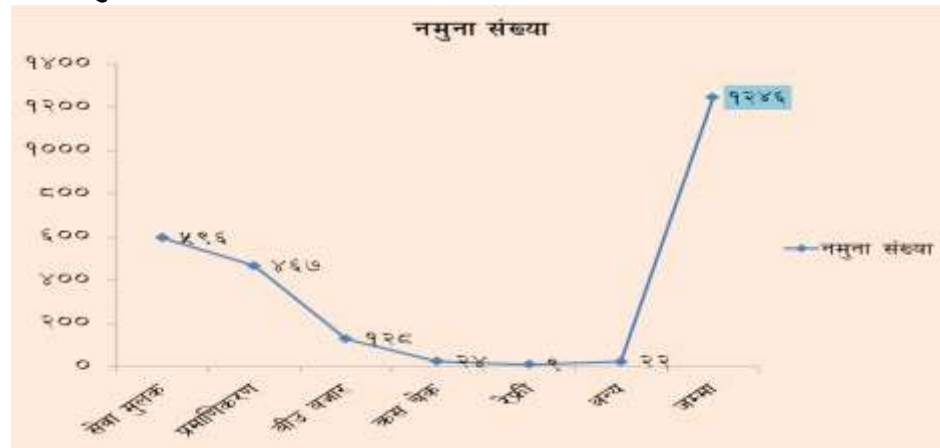
खर्च विवरण:

कार्यक्रम	विनियोजित बजेट (हजारमा)		खर्च भएको बजेट (हजारमा)		वित्तिय प्रगती (प्रतिशतमा)		एकमुष्ठ प्रगति प्रतिशतमा	
	चालु	पूजिगत	चालु	पूजिगत	चालु	पूजिगत	वित्तिय	भारित
प्रदेश तर्फ	१४८१५	४१६३	११९४८.२	४१३२.५	८०.६	९९.३	८४.७	९७.६
संघ तर्फ	१३७०		६४०.४		४६.७		४६.७	४७.५
जम्मा	१६१८५	४१६३	१२५८९	४१३३	२१५	९९	८२.२	९४.७
एकमुष्ठ वित्तिय प्रगति: ८२.२%				एकमुष्ठ भारित प्रगति: ९४.७%				

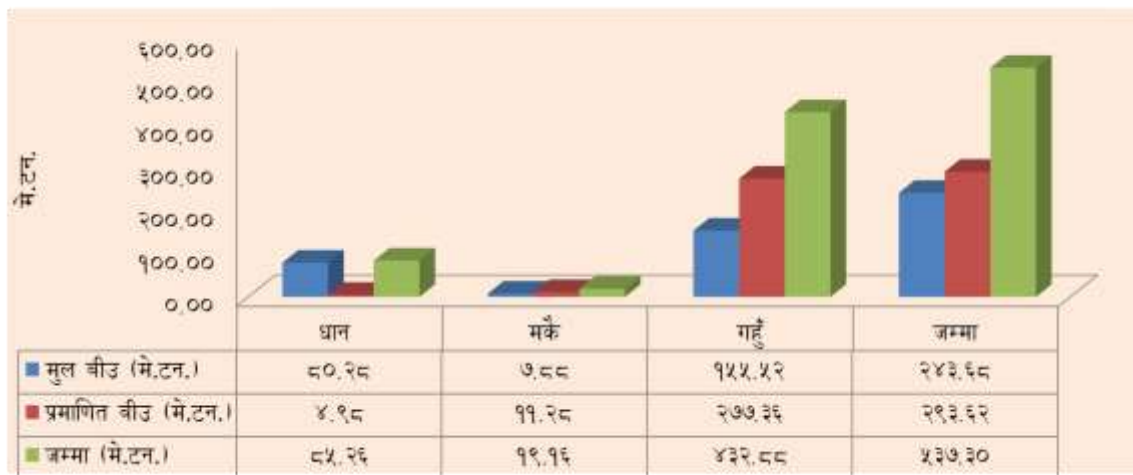
१२. अन्य विवरण:  
बीउ बाली निरीक्षण:



बीउ नमुना परीक्षण:



बीउ प्रमाणीकरण:





"गुणस्तरिय बीउ प्रयोग गरौं, कृषि उत्पादनमा बृद्धि गरौं ।"

**कृषक तथा बीउ व्यवसायीहरूमा अनुरोध:**

१. नेपाल/प्रदेश सरकारबाट सिफारिस तथा सूचित बाली र जातका बीउ बिजनहरूको मात्र उत्पादन तथा प्रयोग गरौं ।
२. बाली, जात, उत्पादन वर्ष, लट नं., उमारशक्ति आदि उल्लेखित बीउ उत्पादन संस्थाको लोगो समेत समावेश गरिएको बोरा, डिब्बा वा प्याकेटमा राम्रोसंग शीलबन्दी भएको बीउ मात्र प्रयोग गरौं ।
३. बीउ प्रमाणीकरण निकाय तथा सम्बन्धित बीउ उत्पादक संस्थाबाट लेबल गरिएका ट्याग तथा यथार्थ संकेतपत्र प्रयोग गरिएका बीउ बिजनहरूको मात्र प्रयोग गर्ने गरौं ।
४. नेपाल/प्रदेश सरकारबाट अनुमतिपत्र प्राप्त बीउ बिजन व्यवसायी तथा भरपर्दो श्रोतबाट बीउ खरिद गरी प्रयोग गरौं ।
५. श्रोत बीउ (मूल र प्रमाणित सरह) को सही सदुपयोग गरी यसलाई बीउ उत्पादनका लागि मात्र प्रयोग गरौं । खाद्यान्न उत्पादनका लागि उन्नत स्तरको बीउ प्रयोग गरौं ।
६. बीउ विक्रेताले बीउ बिजन ऐन, २०४५ (दोस्रो संशोधन, २०७९), बीउ बिजन नियमावली, २०६९ र प्रदेश बीउ बिजन ऐन तथा नियमावली अनुसार तोकिएका सूचित र गुणस्तरयुक्त बीउ मात्र बिक्री वितरण गरौं ।
७. बीउ प्रमाणीकरण गर्न चाहने व्यक्ति, संस्था वा निकायले बीउ बाली खेत निरीक्षण सम्बन्धि पूर्व जानकारी फाराम बीउ छरेको/रोपेको एक महिना भित्र बीउ बिजन प्रयोगशालामा पठाऔं ।
८. बीउलाई लामो समयसम्म जोगाईराख्न बीउको उपयुक्त चिस्यान तथा उचित भण्डारणमा विशेष ध्यान दिने गरौं ।
९. बीउको गुणस्तर कायम राख्न बीउ बाली निरीक्षण, आफ्नो बीउको गुणस्तर थाहा पाउन परीक्षण गर्ने गरौं र ट्याग (लेबल) लगाई बीउ बिक्री वितरण गरौं ।
१०. बीउ व्यावसायी तथा उत्पादकहरूले प्रत्येक वर्षको श्रावण महिनाको ७ गते भित्र वार्षिक प्रगति विवरण र माघ ७ गते भित्र अर्धवार्षिक प्रगति विवरण सहित अन्य तोकिएका कागजातहरू अनिवार्य रूपमा पेश गरौं ।
११. कृषक पहिचान पुस्तिका/दर्ता पुस्तिका, बीउ लट दर्ता र चलानी रजिष्टर, लटको विवरण लगायतका अन्य सम्पूर्ण विवरण अध्यावधिक गरौं ।
१२. माथि उल्लेखित प्रक्रिया पुरा नभएका गुणस्तरहीन बीउको प्रयोगमा सम्बन्धित कृषक तथा प्रयोगकर्ता जिम्मेवार हुनेछन् भने खरिद तथा बिक्रीमा संलग्न बीउ बिजन व्यवसायीलाई बीउ बिजन ऐन, २०४५ (दोस्रो संशोधन, २०७९) तथा बीउ बिजन नियमावली, २०६९ अनुसार कारवाही हुने व्यहोरा समेत जानकारी गराइन्छ ।
१३. विस्तृत जानकारीका लागि सम्बन्धित जिल्लाको कृषि ज्ञान केन्द्र वा जिल्ला स्थित कृषि हेर्ने कार्यालय वा स्थानिय तहको कृषि शाखा वा यस प्रयोगशालाको वेब साईट/फेसबुक पेज/बीउ बिजन सफ्टवेयर वा प्रयोगशालामा सम्पर्क गर्नु हुन अनुरोध छ

बीउ बिजन प्रयोगशाला

भैरहवा, रुपन्देही

फोन नं. ०७९-४२९०२०

Email: [bhairahawaseedlab@gmail.com](mailto:bhairahawaseedlab@gmail.com)

Wabesite: [seedlabbhwa.gov.np](http://seedlabbhwa.gov.np)

Seed System Software: [seed.lumbini.gov.np](http://seed.lumbini.gov.np)

Facebook page: [stlbhairahawa](https://www.facebook.com/stlbhairahawa)