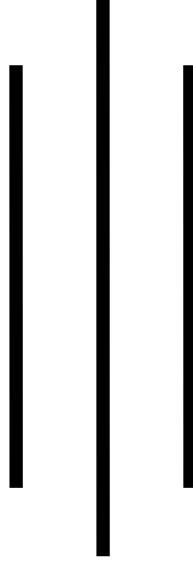


वार्षिक पुस्तिका
(एवं प्रगति प्रतिवेदन)
२०७७/७८



देश सरकार
लुम्बिनी प्रदेश
कृषि, खाद्य प्रविधि तथा भूमि व्यवस्था मन्त्रालय
कृषि विकास निर्देशनालय
बीउ बिजन प्रयोगशाला
भैरहवा, रुपन्देही
फोन नं. ०७९-४२९०२०
ईमेल: bhairahawaseedlab@gmail.com
वेबसाइट: seedlabbhwa.gov.np
२०७८

दुई शब्द



नेपाली अर्थतन्त्रको मेरुदण्डको रूपमा अहम भूमिका रहेको कृषि क्षेत्रको विकासबाट मात्र बहुसंख्यक जनताको जिवनस्तरमा सुधार ल्याउन सकिन्छ। यस कुरालाई मनन गर्दा कृषि क्षेत्रको उत्पादन र उत्पादकत्व अभिवृद्धि अति जरुरी हुन आउँछ जुन कृषिको आधुनिकिकरण तथा औद्योगिकिकरण बाट मात्र सम्भव छ। तर वर्तमान समयमा जलवायु परिवर्तन, खेतीयोग्य जमिनको खण्डीकरण एवं घडेरीकरण, कृषि श्रमिकको पलायन, सिंचाईको असुविधा, युवाहरूको कृषि क्षेत्रप्रतिको अरुचि, गुणस्तरिय मल-बीउको अभाव आदि नेपालमा कृषि क्षेत्रको विकासको मूल बाधकका रूपमा रहेका छन्। तसर्थ खेतीयोग्य जमिनको चक्लाबन्दी, उन्नत प्रविधिको प्रयोग, सिंचाईको सुविधा, मलखादको पर्याप्त उपलब्धता, उन्नत बीउ विजनको प्रयोग, सर्वशुलभ कृषि ऋणको सुविधा र उत्पादित उपजको सुनिश्चित बजार कृषि क्षेत्रको विकासका लागि पूर्वशर्तहरू हुन्।

देशलाई कृषि उत्पादनमा आत्मनिर्भर बनाउने उद्देश्यले सरकारले कृषिसँग सम्बन्धित विविध कृषि निति/ आयोजना/ कार्यक्रमहरू कार्यान्वयनमा ल्याई रहेको छ। नेपालको संविधान २०७२ मा समेत खाद्यको हकलाई मौलिक हक मानि नागरिकको खान पाउने हकको ग्यारेण्टी गरिएको छ। त्यसैगरी, नेपालमा बीउ विजन क्षेत्रको दिगो विकास गर्ने मार्गचित्रका साथ बीउ विजनको राष्ट्रिय दिर्घकालिन सोच (सन २०१३-२०२५) पनि कार्यान्वयनकै चरणमा छ।

कृषि उत्पादन र उत्पादकत्व अभिवृद्धिका लागि उत्पादन सामग्रीहरू जस्तै मल, बीउ, सिंचाइ र कृषि प्रविधिहरूको समुचित प्रयोग अनिवार्य हुन्छ। जसमध्ये गुणस्तरीय उन्नत बीउ विजनको प्रयोगले मात्र पनि कृषि उत्पादनमा १५-२५ प्रतिशत सम्म बृद्धि ल्याउन सकिने तथ्य हाम्रा सामु रहेको छ। तर हाल अधिकांश कृषकहरूले प्रयोग गर्दै आइरहेका बीउ उन्नत जातका भएतापनि उत्पादनको शिलशिलामा विभिन्न कारणहरूबाट समिश्रण भई बीउको गुणस्तर हास हुन गई कम उत्पादन दिने अवस्थामा रहेका छन्। यस्ता बीउलाई गुणस्तरीय बीउले प्रतिस्थापन गर्न सके मात्र पनि समग्र कृषि उत्पादनमा उल्लेख्य बृद्धि गर्न सकिन्छ।

हाल देशको परिवर्तित संघीय संरचना अनुसार यस प्रयोगशालाको कार्यक्षेत्रभित्र लुम्बिनी प्रदेश अन्तरगत साविक लुम्बिनी अञ्चलका नवलपरासी (बर्दघाट सुस्ता पश्चिम), रुपन्देही, कपिलवस्तु, पाल्पा, गुल्मी र अर्घाखाँची जिल्लाहरू रहेका छन्। र प्रयोगशालाले बीउ परीक्षण, बीउ बाली खेत निरीक्षण, बीउ प्रमाणिकरण, बीउ उत्पादन तथा गुणस्तर नियन्त्रणसम्बन्धि तालिमका साथै जिल्लाहरूमा बीउ उत्पादन, प्रशोधन, भण्डारण वितरण तथा बीउ वजारको अनुगमन, निरीक्षण आदि कार्यबाट बीउको गुणस्तर कायम गरी विभिन्न स्रोत केन्द्रहरू मार्फत सहज उपलब्धताका लागि कृषकहरूलाई सहयोग पुर्याउदै आएको छ।

यसै संदर्भमा, यस प्रयोगशालाले गत आ.व. २०७७/०७८ मा संचालन गरेको कार्यक्रमहरूको जानकारी दिने उद्देश्यले यो वार्षिक पुस्तिका प्रकाशनमा ल्याएको छ। यसका लागि अथक प्रयास गर्नुहुने अधिकृत श्री दिना बन्दु पौडेललाई विशेष धन्यवाद साथै आवश्यक तथ्यांक र विवरण उपलब्ध गराई सहयोग गर्नुहुने अन्य कर्मचारी र विभिन्न कार्यालय, संघ/संस्था तथा निजी क्षेत्रलाई समेत धन्यवाद दिन चाहन्छु। अन्त्यमा यस पुस्तिकामा त्रुटी वा कमि कमजोरी भए औल्याईदिइ आगामी दिनमा सुधारका लागि सहयोगको समेत अपेक्षा गर्दछु।

मिति: चैत्र, २०७८

राम गोविन्द आर्य

प्रमुख

(वरिष्ठ बाली विकास अधिकृत)

विषयसूची

१. प्रयोगशालाको पृष्ठभूमी र परिचय:	१
१.१ परिचय:	१
१.२ उद्देश्य:	१
१.३ बीउ विजन प्रयोगशालाका मुख्य मुख्य कार्यहरू:.....	२
१.५ संगठन तालिका:	४
१.६ जनशक्ति विवरण:.....	४
१.७ बीउ विजन प्रयोगशालामा कार्यरत कर्मचारीहरूको विवरण:.....	६
१.८ यस प्रयोगशालाको स्थापना कालदेखि हालसम्म रहनु भएका कार्यालय प्रमुखहरूको विवरण:.....	७
२.कार्यक्रम र प्रगति:	८
२.१ आ.व. २०७७/०७८ मा यस प्रयोगशालाबाट संचालन भएका मुख्य मुख्य कार्यक्रमहरूको प्रगति विवरण:	८
२.२ बीउ प्रमाणीकरण विवरण:	१९
२.३ बीउ बाली खेत निरिक्षण विवरण: (आ.व. २०७७/७८)	२९
२.४ नमूना बीउ परिक्षण विवरण: (आ.व. २०७७/७८).....	४९
२.५ आ.व. २०७७/७८ मा यस प्रयोगशालाबाट संचालित तालिम तथा गोष्ठीको विवरण:.....	५०
३ आ.व २०७७/०७८ को राजस्व संकलन विवरण	६६
४. बेरुजु संबन्धि विवरण:	६७
६. आयोजनाको समस्या संबन्धि विवरण:	६८
७. बीउ प्रमाणीकरण निर्देशिका २०७४ मा व्यवस्था भएको बीउ प्रमाणीकरणसंग संबन्धित महत्वपूर्ण तथ्यहरूका बारेमा जानकारी:.....	६९
८. बीउ विजनको नमूना सङ्कलन गर्ने कार्यविधि, २०७३ मा बीउ विजनको नमूना संकलनका संबन्धमा भएका व्यवस्थाहरूका बारेमा सामान्य जानकारी:.....	७२

९. बीउ बाली खेत निरीक्षण विधि:.....	७९
१०. बीउ प्रमाणीकरणका लागि दिनुपर्ने निवेदनको ढाँचा	८५
११. बीउ प्रमाणीकरणका लागि दिनुपर्ने बीउ बाली खेत निरीक्षण पूर्व जानकारी फाराम:.....	८६
१२. मूल बीउ उत्पादक समूह, सहकारी तथा कम्पनीहरु:.....	८७

१. प्रयोगशालाको पृष्ठभूमी र परिचय:

१.१ परिचय:

नेपालमा उत्पादन, विक्रि वितरण तथा प्रयोग हुने बीउ विजनको गुणस्तर नियन्त्रण र नियमन गरी गुणस्तरिय बीउ विजनमा कृषकहरूको सहज पहुँच स्थापित गर्दै कृषिको उत्पादन तथा उत्पादकत्व अभिवृद्धि गर्ने उद्देश्यका साथ विक्रम संवत् २०३५ सालमा तत्कालिन कृषि सेवा केन्द्र भैरहवा अन्तर्गत बीउ परिक्षण प्रयोगशालाको नामबाट हालको बीउ विजन प्रयोगशालाले आफ्नो कार्यको थालनी गरेको थियो । तत्पश्चात आ.व. २०४९/५० मा कृषि विकास मन्त्रालयको ढाँचामा परिवर्तन भए संगै छुट्टै अस्तित्वको रूपमा क्षेत्रीय बीउ विजन प्रयोगशाला, भैरहवा नामाकरण भै देशको बदलिदो संरचना अनुसार हाल बीउ विजन प्रयोगशाला, भैरहवा नाम रहन गएको र यो लुम्बिनी प्रदेश सरकार अन्तरगत भूमि व्यवस्था, कृषि तथा सहकारी मन्त्रालय, कृषि विकास निर्देशनालय मातहत रहेको छ । यसै सन्दर्भमा यस प्रयोगशालाले प्रदेशस्तरमा विउ विजन क्षेत्रको विकास गर्न बीउ विजन नीति तथा कार्यक्रम तर्जुमाका लागि आवश्यक सुझाव दिन र कृषकवर्गलाई गुणस्तरीय बीउ विजन सहज रूपमा उपलब्ध गराइ राख्न विभिन्न सरोकारवाला निकायहरूसंग अन्तर निकाय समन्वय कायम राख्नै आएको छ । साथै बीउ विजनको गुणस्तर नियमनका लागि यस प्रयोगशालाले बीउविजन नमूना परिक्षण, विभिन्न प्रयोगशालाबाट प्राप्त हुने रेफ्री तथा क्रसचेक नमूना परिक्षण, बीउ बाली खेत निरीक्षण, बीउ प्रमाणीकरण, बीउ भण्डारण, बीउ बजार अनुगमन निरीक्षण तथा नमूना संकलन परीक्षण र गुणस्तरीय बीउ विजन उत्पादन, प्रशोधन, भण्डारण सम्बन्धि कृषक तथा ब्यवसायीहरूलाई तालिम, बीउ विजन गुणस्तर नियन्त्रण सम्बन्धि घुम्ती तालिम तथा बीउ विजन प्रविधि प्रसार संग संबन्धित अन्य कार्यक्रमहरू आवधिकरूपमा निरन्तर संचालन गर्दै आईरहेको छ ।

यस प्रयोगशाला रुपन्देही जिल्लाको सदरमुकाम भैरहवा देखि करिब ३ किलोमिटर उत्तर ओमसतिया गाउँपालिका, वडा नम्बर २ स्थित राष्ट्रिय गहुँबाली अनुसन्धान कार्यक्रम, भैरहवाको हाताभित्र अवस्थित रहेको छ ।

१.२ उद्देश्य:

- ❖ गुणस्तरयुक्त बीउ विजनमा आम कृषकहरूको सहज पहुँच स्थापित गरी कृषिको उत्पादन र उत्पादकत्वमा वृद्धि गर्दै राष्ट्रिय अर्थतन्त्रमा सकरात्मक योगदान पुर्याउदै गरिबी निवारणमा टेवा पुर्याउने ।
- ❖ बीउ बाली खेत निरीक्षण, बीउ परिक्षण एवं बीउ प्रमाणीकरण प्रकृयाहरूको माध्यमबाट गुणस्तरयुक्त बीउको उत्पादन, प्रशोधन, लेवलिङ्ग तथा बजारीकरणलाई सुनिश्चितता प्रदान

गर्दै बीउको मूल्य श्रृंखला (Seed Value Chain) विकास गरी मूल्य श्रृंखलामा प्रत्यक्ष र परोक्षरूपमा आवद्ध सबै सरोकारवालाहरु (Stakeholder) को आयआर्जनमा बृद्धि गर्ने ।

- ❖ बजारमा विक्रि-वितरण हुने बीउ विजनहरुको गुणस्तर नियमनका लागि बजारबाट बीउ नमूना संकलन गरी प्रयोगशालामा परिक्षण गर्ने र परिक्षण नतिजाका आधारमा आवश्यक कार्य गर्न नेपाल सरकार/प्रदेश सरकारका संबद्ध निकायहरुलाई जानकारी गराउने ।
- ❖ बीउ विजनको गुणस्तर नियन्त्रण संबन्धित तालीम/गोष्ठी आयोजना गरी बीउ उत्पादनमा संलग्न कृषक/उद्यमीहरुको ज्ञान, सिप र दक्षता अभिवृद्धि गर्ने ।
- ❖ गुणस्तरयुक्त बीउ विजन भण्डारणमा टेवा पुर्याउन बीउ भण्डारण स्थलको अनुगमन र निरिक्षण गरी बीउ भण्डारणलाई समय सापेक्ष वैज्ञानिक बनाउन प्राविधिक पृष्ठपोषण (Technical Feedback) प्रदान गर्ने ।
- ❖ प्रयोगशालामा दर्ता हुन आएका बीउ नमूनाहरुको परिक्षण (Anaysis) गरी संबद्धलाई बीउ विश्लेषण प्रतिवेदन (Seed Analysis Report) उपलब्ध गराउने ।
- ❖ बीउ विजन निति-२०५८, बीउ विजन ऐन-२०४५, बीउ विजन नियमावली-२०६९, बीउ विजनको दिर्घकालिन सौंच (Seed Vision 2013-2025), बीउ विजन उत्पादन कार्यविधि निर्देशिका-२०५६, बीउ विजन प्रमाणीकरण निर्देशिका-२०७४, बीउ विजन परीक्षण निर्देशिका-२०७४, बीउ विजन परीक्षण प्रयोगशाला सञ्चालन सम्बन्धी निर्देशिका-२०७४, बीउ विजनको नमूना सङ्कलन गर्ने कार्यविधि-२०७३ को प्रभावकारीरूपमा कार्यान्वयन गर्ने/गराउने एवं यसको प्रभावकारी कार्यान्वयनका लागि सचेतना (Awareness) फैलाउने ।
- ❖ बीउ विजन गुणस्तर नियन्त्रणका सन्दर्भमा नियमितरूपमा निरिक्षण तथा अनुगमन गरी यस क्षेत्रमा देखिएका समस्याहरुको यथोचित समाधानका लागि समयमै माथिल्लो निकायलाई जानकारी गराउने ।
- ❖ विभिन्न बालीका सिफारिस गरिएका जातहरुको संकलन गरी जातिय परिक्षण (Grow out Test) गर्ने ।

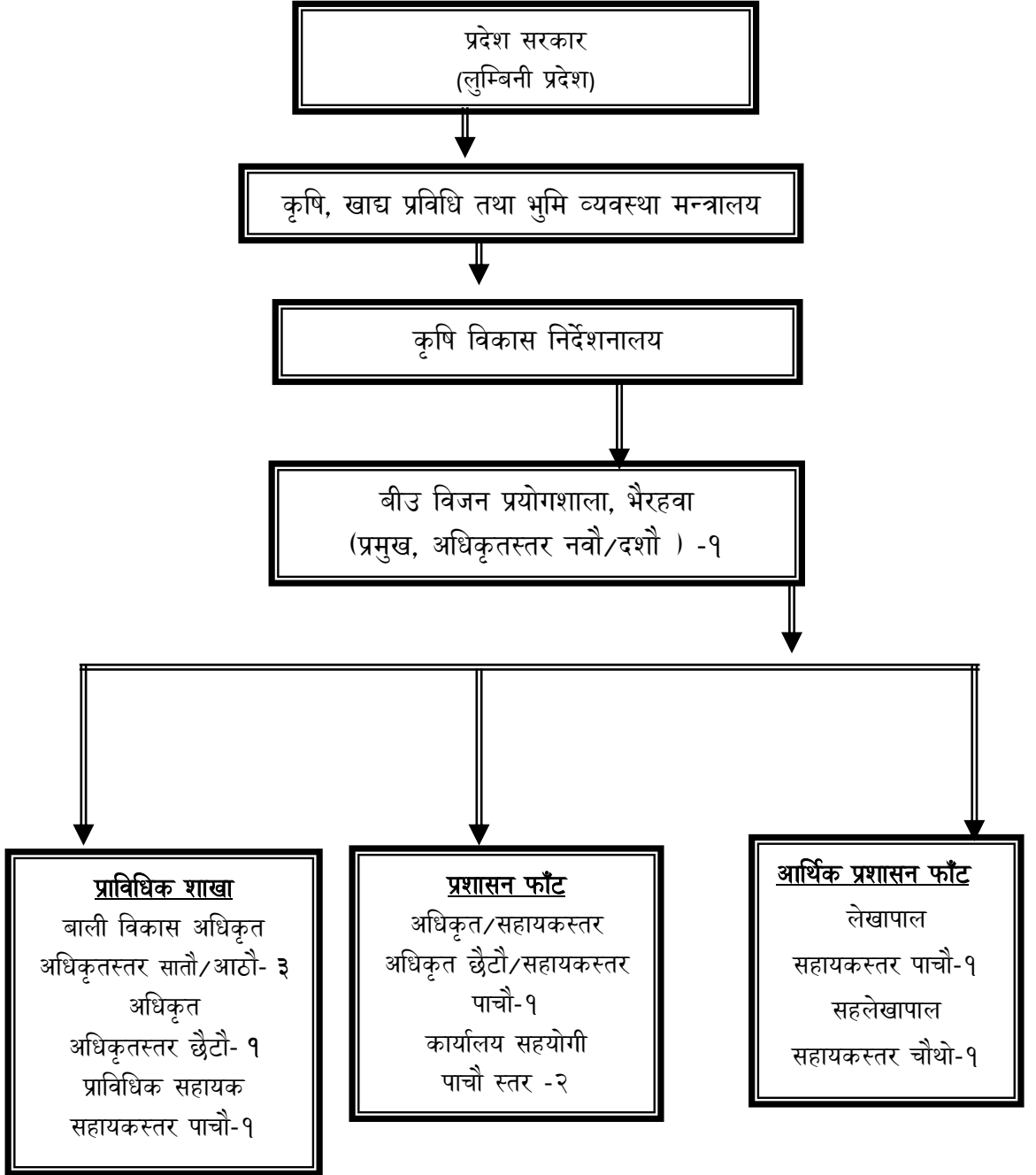
१.३ बीउ विजन प्रयोगशालाका मुख्य मुख्य कार्यहरु:

यस बीउ विजन प्रयोगशालाले देहाय अनुसार कार्यहरु गर्दै आइरहेको छ ।

- (१) प्रचलित कानून बमोजिम तोकिएको सेवा शुल्क लिई बीउ विजनका नमूनाहरु परीक्षण, बीउ बाली निरीक्षण तथा बीउविजन प्रमाणीकरणका कार्यहरु
- (२) केन्द्रीय बीउ विजन परीक्षण प्रयोगशालाले पठाएको मध्यस्थ नमूना र विभिन्न प्रयोगशालाहरूसंग क्रसचेक नमूना परिक्षण
- (३) बीउ भण्डारण, गोदामघर र बीउ प्रशोधन निरिक्षण

- (४) बीउ बजार अनुगमन तथा गुणस्तर नियन्त्रण
- (५) बीउ विजन गुणस्तर नियन्त्रणसंग संबन्धित तालीम
- (६) बीउ उत्पादन, संकलन, प्रशोधन र बजारीकरणमा संलग्न कृषक समूह, कृषि सहकारी संस्था र बीउ विजन कंपनीहरूलाई सरकारले बीउ विजनको क्षेत्रमा समय समयमा लागू/परिमार्जन गरेका ऐन, नियमावली, निर्देशिका, कार्यविधिहरूको बारेमा जानकारी गराउन स्थलगत तथा प्राविधिक तालीम/गोष्ठी
- (७) बीउविजन उत्पादन कार्यक्रमहरूको अनुगमन तथा निरीक्षण
- (८) बीउ प्रमाणीकरण गरिने वा उन्मोचितबालीका जातहरूको जातीय परीक्षण संचालन
- (९) गुणस्तरीय तथा उन्नत बीउविजनहरूको उत्पादन र प्रयोगका लागि प्राविधिक सेवा तथा प्रचारप्रसारका कार्यहरू ।

१.५ संगठन तालिका:



बीउ विजन प्रयोगशाला, भैरहवाको मौजुदा दरवन्दी र पदपूर्तिको स्थिती देहाय अनुसार रहेको छः

क्र.स.	पद	तह	स्विकृत दरवन्दी	पदपूर्ती	रिक्त पद	कैफियत
१	वरिष्ठ बाली विकास अधिकृत	अधिकृतस्तर नवौं/दशौं	१	१		
२	बाली विकास अधिकृत	अधिकृतस्तर सातौं/आठौं	३	१	२	
३	अधिकृत/प्राविधिक सहायक	अधिकृतस्तर छैठौं/सहायकस्तर पाचौं	१	१		
४	अधिकृत/नायव सुब्बा	अधिकृतस्तर छैठौं/सहायकस्तर पाचौं	१	१		
५	अधिकृत/लेखापाल	अधिकृतस्तर छैठौं/सहायकस्तर पाचौं	१		१	
६	सह-लेखापाल	सहायकस्तर चौथौं	१	१		
७	नायव प्राविधिक सहायक/प्राविधिक सहायक	सहायकस्तर पाचौं/सहायकस्तर चौथो	१	१		
८	कार्यालय सहयोगी	तह विहिन	२	२		
९	ह.स.चा.	तह विहिन	-	-	-	करार-१
जम्मा			११	८	३	

१.७ बीउ विजन प्रयोगशालामा कार्यरत कर्मचारीहरूको विवरणः

क्र. स.	कर्मचारीको नाथ, थर	पद	श्रेणी/तह	सेवा	समूह	हालको पदमा नियुक्ति मिति	स्थायी ठेगाना
१	राम गोविन्द आर्य	व.बा.वि.अ.	अधिकृतस्तर नवौं	नेपाल कृषि	बाली विकास	२०७२/१२/०३	सम्मरीमाई गा.पा. ०१, रुपन्देही
२	अरविन्द मणी त्रिपाठी	बा.वि.अ.	अधिकृतस्तर आठौं	नेपाल कृषि	बाली विकास	२०६६/०३/२८	लु स न पा-१०, रुपन्देही
३	लक्ष्मण प्रसाद गौतम	अधिकृत	अधिकृतस्तर छैठौं	सा. प्रशासन	प्रशासन	२०७५/११/०६	रामग्राम, परासी
४	दिना बन्दु पौडेल	अधिकृत	अधिकृतस्तर छैठौं	नेपाल कृषि	बाली विकास	२०७५/१२/०१	बाणगंगा न.पा. ८, कपिलवस्तु
५	युवराज आचार्य	ना.प्रा.स.	सहायकस्तर पाचौं	नेपाल कृषि	बाली विकास	२०७५/१२/११	सन्धिखर्क ११, अर्घाखाँची
६	डम्बर ब. वस्नेत	स.ले.पा.	सहायकस्तर चौथौं	सा. प्रशासन	लेखा	२०७५/१२/०७	इस्मा गा.पा. ४, गुल्मी
७	सहतु प्रसाद गौड	कार्यालय सहयोगी	पाचौंस्तर	सा. प्रशासन	प्रशासन	२०७३/०६/१०	ओमसतिया गा.पा. ३, रुपन्देही
८	रीता कुमारी घर्ती	कार्यालय सहयोगी	पाचौंस्तर	सा. प्रशासन	प्रशासन	२०७४/०१/१४	ओमसतिया गा.पा. २, रुपन्देही
९	मिन बहादुर थापा	ह.स.चा.			-	करार सेवा	सियारी-६, रुपन्देही

१.८ यस प्रयोगशालाको स्थापना कालदेखि हालसम्म रहनु भएका कार्यालय प्रमुखहरुको विवरणः

क्र.स.	नाम, थर	पद	अवधि		कैफियत
			देखि	सम्म	
१	श्री अकवल अहमद	स.वि.वि.अ.	२०४९।०४।०१	२०५२।०९।३०	
२	श्री रमेश कुमार मिश्र	स.वि.वि.अ.	२०५२।१०।०१	२०५४।११।०२	
३	श्री विमल थापा	स.वि.वि.अ.	२०५४।११।०३	२०५७।०५।३०	
४	श्री आशलाल लामाङ्ग	स.वि.वि.अ.	२०५७।०६।०१	२०६१।०४।२१	
५	श्री तेज नारायण गैरे	बा.वि.अ.	२०६१।०४।२२	२०६९।१२।१९	
६	श्री शालिकराम गौतम	बा.वि.अ.	२०६९।१२।२१	२०७०।०४।०१	
७	श्री ध्रुव प्रासद गजुरेल	बा.वि.अ.	२०७०।०४।०२	२०७०।०८।२९	
८	श्री धनजय पंजियार	ब.बी.वि.अ.	२०७०।०८।३०	२०७१।०२।०४	
९	श्री विजय सेन चौधरी	नि.ब.बी.वि.अ.	२०७१।०२।०५	२०७१।०६।२७	
१०	श्री दिपक सापकोटा	नि.ब.बी.वि.अ.	२०७१।०६।२८	२०७१।१०।२९	
११	श्री आशलाल तामाङ्ग	ब.बी.वि.अ.	२०७१।११।०१	२०७४।०१।२७	
१२	श्री विजयसेन चौधरी	नि.ब.बी.वि.अ.	२०७४।०१।२८	२०७४।०४।०३	

क्र.स.	नाम, थर	पद	अवधि		कैफियत
			देखि	सम्म	
१३	श्री मोहन प्रसाद खतिवडा	ब.बा.वि.अ.	२०७४।०५।३०	२०७५।०५।२६	
१४	श्री तेज नारायण गैरे	ब.बा.वि.अ.	२०७५।०५।२७	२०७६।०७।१५	
१६	श्री लक्ष्मण प्रसाद गौतम	नि.का.प्र.	२०७६।०७।१६	२०७६।१०।०५	
१६	श्री दिपक सापकोटा	ब.बा.वि.अ.	२०७६।१०।०६	२०७८।०६।०७	
१७	श्री राम गोविन्द आर्य	ब.बा.वि.अ.	२०७८।०६।०८	हालसम्म	

२.कार्यक्रम र प्रगति:

२.१ आ.व. २०७७/०७८ मा यस प्रयोगशालाबाट संचालन भएका मुख्य मुख्य कार्यक्रमहरूको प्रगति विवरण:

२.१.१ प्रगति सारांश:

बजेट रु. हजारमा

विवरण		तेस्रो चौमासिक	वार्षिक	कैफियत
बजेट	चालु	४५६७	१३२२१.०००	
	पुँजिगत	० .०००	२४०.०००	
	जम्मा	४५६७	१३४६१	
खर्च	चालु	३१४३.७३२	९०१२.०६४	
	पुँजिगत	९९.९९१	२३९.९९१	
	जम्मा	३२४३.७२३	९२५२.०५५	
वित्तिय प्रगति %	चालु	३०.७४०	६८.१६०	
	पुजिगत	०.०००	२.७६	
	जम्मा	२४.०९७	६८.७३	

विवरण		तेस्रो चौमासिक	वार्षिक	कैफियत
भारित प्रगति %	चालु	१.१४	७४.३६	
	पुजिगत	४५.८	५.४९	
	जम्मा	४६.९४	७९.८५	

२.१.२ ब.उ.शि.नं. अनुसारको प्रगती:

बजेट रु. हजारमा

क्र सं	ब.उ.शि.नं.को नाम	बजेट शिर्षक नं	विनियोजित बजेट	खर्च	भारित प्रगति	वित्तिय प्रगति
१	पुँजिगत खर्च अन्तरगतका कार्यक्रमहरु	१२०१०१४४	२४०	२३९.९९१	५.४९	१००.००
२	कृषि तथा पशुपन्छी श्रोत तथा प्रविधि सेवा टेवा विस्तार कार्यक्रम (चालु)	१२०००१८३	४१३१	१७९०.८२४	५१.५६	४३.३५
३	चालु खर्च अन्तरगतका कार्यक्रमहरु	१२०१०१४३	९०९०	७२२१.२४	८७.४९	७९.४४

२.१.३ वार्षिक कार्यक्रम र प्रगति

बजेट रु. हजारमा

क्र. सं.	कार्यक्रम/क्रियाकलाप	इकाई	तेस्रो चौमासिक		वार्षिक		कैफियत
			लक्ष्य	प्रगति	लक्ष्य	प्रगति	
(अ)पुजिगत खर्च अन्तरगतका कार्यक्रमहरु (३१२०१०१४४)							
१	कार्यालय हातामा हेण्ड पाइप जडान	पटक	०	१	१	१	

क्र. स.	कार्यक्रम/क्रियाकलाप	इकाई	तेस्रो चौमासिक		वार्षिक		कैफियत
			लक्ष्य	प्रगति	लक्ष्य	प्रगति	
२	कम्प्युटर खरिद	संख्या	०	०	२	२	
३	कार्यालयमा आवश्यक फर्निचर, पर्दा, कार्पेट खरिद आदि	पटक	०	१	१	१	
(आ) चालु खर्च अन्तर्गतका कार्यक्रमहरू (३१२०००१८३)							
१	वेबसाईट निर्माण तथा अद्यावधिक	पटक	१	१	१	१	
२	स्थानिय तहमा कार्यरत कृषि प्राविधिकहरूसँग बीउ विजन गुणस्तर नियन्त्रण सम्बन्धी १ दिने अन्तरक्रियात्मक गोष्ठी	पटक	०	१	१	१	भर्चुअल
३	बीउ विजन गुणस्तर नियन्त्रण सम्बन्धि १ दिने स्थलगत घुम्ती कृषक तालिम	पटक	३	०	९	६	
४	प्रदेश स्तरमा बीउ व्यावसायहरूलाई बीउ विजन गुणस्तर नियन्त्रण सम्बन्धी ५ दिने तालिम	पटक	१	०	३	२	
५	बीउ उत्पादन तथा व्यवस्थापन सम्बन्धी ३ दिने अभिमुखिकरण तालिम	पटक	०	०	१	१	
६	वार्षिक पुस्तिका प्रकाशन	पटक	०	०	१	१	

क्र. स.	कार्यक्रम/क्रियाकलाप	इकाई	तेस्रो चौमासिक		वार्षिक		कैफियत
			लक्ष्य	प्रगति	लक्ष्य	प्रगति	
७	चौमासिक/वार्षिक प्रगति समीक्षा तथा कार्यक्रम तर्जुमा प्रदेशस्तरीय गोष्ठी/ तालिम/ एक्सपोमा भागलिने	पटक	२	१	६	३	
८	बीउ नमूना परीक्षण	संख्या	५००	२५७	२०० ०	१०८ ७	
९	बजारबाट बीउ नमूना संकलन खरिद परीक्षण र प्रतिवेदन तयार	पटक	१	१	३	३	
१०	रेफ्री नमूना परीक्षण	पटक	१	१	३	२	
११	क्रस चेक नमूना परीक्षण	पटक	१	१	३	३	
१२	बीउ प्रमाणिकरण	मे. टन	२००	६६.८९	५००	१६६	
१३	बीउ प्रमाणिकरणको लागि नमूना लिने	पटक	५	७	१५	१५	
१४	विभिन्न प्रयोगशालाबाट बीउ नमूना संकलन तथा सो नमूनाको क्रस चेक परीक्षण	पटक	२	०	६	३	
१५	विभिन्न प्रयोगशालाहरुको गतिविधी बारे कर्मचारी हरुको आपसी समन्वय छलफलको अन्तरक्रिया कार्यक्रम	पटक	०	०	१	०	
१६	गुणस्तरयुक्ता हाईब्रिड तथा उन्नत बीउको प्रयोग सम्बन्धी विभिन्न संचार माध्यमबाट प्रचार प्रसार	पटक	१	१	३	३	
१७	प्रयोगशालाको वरिपरी बगैचाको निर्माण तथा व्यवस्थापन	पटक	१	१	१	१	
१८	बीउ बाली निरीक्षण	पटक	१०	२१	५०	५०	

क्र. स.	कार्यक्रम/क्रियाकलाप	इकाई	तेस्रो चौमासिक		वार्षिक		कैफियत
			लक्ष्य	प्रगति	लक्ष्य	प्रगति	
१९	प्रतिफलमा आधारित कार्यक्रमको सहजिकरण गर्ने	पटक/संख्या	३	०	९	३	
२०	बीउ बालीको ग्रो आउट टेस्ट संचालन कार्यक्रम	पटक	०	०	१	१	
२१	बीउ उत्पादन समूह/सहकारी/व्यवसायीसंगको सहकार्यमा हाईब्रिड बीउ उत्पादन कार्यक्रम (धान-१ हे., मकै- १ हे.)	पटक	२	०	२	०	
२२	ओ. जे. टी. परिचालन कार्यक्रम	पटक	१	१	३	३	
२३	सुलभ कर्जा कार्यक्रमको अनुगमन (अनुगमन मूल्यांकन तथा कार्यक्रम कार्यान्वयन भ्रमण खर्च)	पटक	१	१	१०	३	

२.१.४ प्रगति विवरण

बजेट उपशीर्षक : कृषि तथा पशुपन्छी स्रोत तथा प्रविधि सेवा टेवा विस्तार कार्यक्रम[३१२०००१८३]

खर्च/वित्तीय सङ्केत नं	खर्च/वित्तीय सङ्केतको नाम	वार्षिक बजेट	खर्च रकम	बाँकी बजेट
२२४१२	२.५.५.७-वेवसाईट निर्माण तथा अद्यावधिक	६०,०००.००	२०,०००.००	४०,०००.००
२२५१२	२.६.५.३५-वीउ उत्पादन तथा व्यवस्थापन सम्बन्धी ३ दिने अभिमुखिकरण तालिम(वीउ व्यसायी/कर्मचारी)	१५०,०००.००	१३९,२६७.००	१०,७३३.००
२२५१२	२.६.५.२०-प्रदेशस्तरमा वीउ व्यवसायहरुलाई वीउ विजन गुणस्तर नियन्त्रण सम्बन्धि ५ दिने तालिम	६००,०००.००	३९८,९००.००	२०१,१००.००
२२५१२	२.६.५.१९-वीउ विजन गुणस्तर नियन्त्रण सम्बन्धि १ दिने स्थलगत घुमि कृषक तालिम	४५०,०००.००	२७७,२९५.००	१७२,७०५.००
२२५१२	२.६.४.३२-स्थानीय तहमा कार्यरत कृषि प्राविधिकहरुसँग वीउ विजन गुणस्तर नियन्त्रण सम्बन्धी १ दिने अन्तरक्रियात्मक गोष्ठी	१५०,०००.००	०	१५०,०००.००
२२५२२	२.७.१५.५५-विभिन्न प्रयोगशालाहरुको गतिविधि वारे कर्मचारीहरुको आपसी समन्वय छलफलको अन्तर्कृया कार्यक्रम	१००,०००.००	०	१००,०००.००

खर्च/वित्तीय सङ्केत नं	खर्च/वित्तीय सङ्केतको नाम	वार्षिक बजेट	खर्च रकम	बाँकी बजेट
२२५२२	२.७.१५.५६-गुणस्तरयुक्त हाईट्रिड तथा उन्नत वीडियो प्रयोग सम्बन्धि विभिन्न संचार माध्यमबाट प्रचार प्रसार (एफ एम रेडियो पम्पलेट)	५१,०००.००	५०,७०८.००	२९२.
२२५२२	२.७.१५.६३-प्रयोगशालाको वरिपरि बगैँचाको निर्माण तथा व्यवस्थापन	१००,०००.००	६७,६००.००	३२,४००.००
२२५२२	२.७.१५.१४६-प्रतिफलमा आधारित कार्यक्रमको सहजिकरण गर्ने	१०८,०००.००	३६,०००.००	७२,०००.००
२२५२२	२.७.१५.५४-विभिन्न प्रयोगशालाबाट वीडियो नमूना संकलन तथा सो नमूनाको क्रस चेक परिक्षण (गुणस्तर परिक्षण)	६०,०००.००	१३,३९०.००	४६,६१०.००
२२५२२	२.७.१५.५२-वीडियो प्रमाणीकरण	२५०,०००.००	४३,८००.००	२०६,२००.००
२२५२२	२.७.१५.५१-क्रसचेक नमूना परिक्षण	१५,०००.००	०	१५,०००.००
२२५२२	२.७.१५.५०-रेफ्रि नमूना परिक्षण	१५,०००.००	०	१५,०००.००
२२५२२	२.७.१५.४९-वजारबाट वीडियो नमूना संकलन खरिद परिक्षण र प्रतिवेदन तयार	६०,०००.००	६०,०००.००	०

खर्च/वित्तीय सङ्केत नं	खर्च/वित्तीय सङ्केतको नाम	वार्षिक बजेट	खर्च रकम	बाँकी बजेट
२२५२२	२.७.१५.४८-बीउ नमूना परिक्षण	४००,०००.००	२०९,७८४.५०	१९०,२१५.५०
२२५२२	२.७.१५.३६१-बीउ उत्पादन समुह/सहकारी/व्यवसायीसंगको सहकार्यमा हाइब्रिड बीउ उत्पादन कार्यक्रम (धान-१ हे, मकै-१ हे)	३००,०००.००	०	३००,०००.००
२२५२२	२.७.१५.५३-बीउ प्रमाणीकरणको लागी नमूना लिने	१५०,०००.००	८२,१७०.००	६७,८३०.००
२२५२२	२.७.५.१-वार्षिक पुस्तिका प्रकाशन	१००,०००.००	१००,०००.००	०
२२५२२	२.७.१५.१२६-बीउ बाली निरिक्षण	५००,०००.००	१७७,७१०.००	३२२,२९०.००
२२५२२	२.७.१५.१२७-बीउ भण्डारण निरिक्षण		०	
२२५२२	२.७.८.३-चौमासीक / वार्षिक प्रगति समिक्षा तथा कार्यक्रम तर्जुमा प्रदेशस्तरिय गोष्ठी/ तालिम/ एक्सपोमा भागलिने	१०२,०००.००	३२,७५०.००	६९,२५०.००
२२५२२	२.७.१५.२९४-बीउ बालीको ग्री आउट टेस्ट सञ्चालन कार्यक्रम	६०,०००.००	५०,०००.००	१०,०००.००
२२५२९	२.७.२८.२-ओ. जे. टी. परिचालन कार्यक्रम	१५०,०००.००	०	१५०,०००.००

खर्च/वित्तीय सङ्केत नं	खर्च/वित्तीय सङ्केतको नाम	बार्षिक बजेट	खर्च रकम	बाँकी बजेट
२२६११	२.८.१.२८-शुलभकर्जा कार्यक्रमको अनुगमन	२००,०००.००	३१,४५०.००	१६८,५५०.००
कुल जम्मा		४,१३१,०००.००	१,७९०,८२४.५०	२,३४०,१७५.५०

बजेट उपशीर्षक : बिउ विजन प्रयोगशाला[३१२०१०१४४]

खर्च/वित्तीय सङ्केत नं	खर्च/वित्तीय सङ्केतको नाम	बार्षिक बजेट	खर्च रकम	बाँकी बजेट
३१११२	११.१.२.४५-कार्यालय हातामा हेण्ड पाइप जडान	५०,०००.००	५०,०००.००	०
३११२२	११.३.७.३-कम्प्युटर खरिद	१४०,०००.००	१४०,०००.००	०
३११२३	११.६.१३.१-कार्यालयमा आवश्यक फर्निचर, पर्दा, कार्पेट खरिद आदि	५०,०००.००	४९,९९१.२०	८.८
कुल जम्मा		२४०,०००.००	२३९,९९१.२०	८.८

बजेट उपशीर्षक : बिउ विजन प्रयोगशाला[३१२०१०१४३]

खर्च/वित्तीय सङ्केत नं	खर्च/वित्तीय सङ्केतको नाम	बार्षिक बजेट	खर्च रकम	बाँकी बजेट
२११११	१.१.१.३०-का. स. पाँचौं स्तर	८५२,०००.००	८३२,६५८.८०	१९,३४१.२०
२११११	१.१.१.३-अधिकृतस्तर दशौं	८९७,०००.००	८६९,१२३.४०	२७,८७६.६०
२११११	१.१.१.७-अधिकृतस्तर छैटौं	१,०९०,०००.००	१,०७५,०८८.००	१४,९१२.००
२११११	१.१.१.९-सहायकस्तर चौथो	८८४,०००.००	८८३,९७८.७०	२१.३

खर्च/वित्तीय सङ्केत नं	खर्च/वित्तीय सङ्केतको नाम	वार्षिक बजेट	खर्च रकम	बाँकी बजेट
२११११	१.१.१.८-सहायकस्तर पाँचौं	८८२,०००.००	८४१,८०८.७०	४०,१९१.३०
२११२१	१.३.१.१-निजामती कर्मचारीहरूको पोशाक खर्च	८०,०००.००	७०,०००.००	१०,०००.००
२११३२	१.२.२.१-स्थायी कर्मचारीको महंगी भत्ता	२०४,०००.००	२००,०००.००	४,०००.००
२११३४	१.२.४.३-मूल्याङ्कन समितिको बैठक भत्ता	४५,०००.००	१६,०००.००	२९,०००.००
२११३९	१.२.१०.२-अन्य भत्ता	१०,०००.००	५,०००.००	५,०००.००
२११३९	१.२.१०.१-पाले पहरा भत्ता	२७,०००.००	७,०००.००	२०,०००.००
२११३९	१.२.१०.३-चाडपर्व पालो पहरा भत्ता	११,०००.००	०	११,०००.००
२२१११	२.१.३.१-जारको पिउने पानी	४५,०००.००	९,५००.००	३५,५००.००
२२१११	२.१.२.२-बिजुली महशुल (बिजुली महसुल)	३७५,०००.००	३७५,०००.००	०
२२११२	२.१.८.१-कर्मचारीको सुविधाको सञ्चार खर्च	१२,०००.००	१२,०००.००	०
२२११२	२.१.९.१-हुलाक/कुरियर खर्च	१४,०००.००	२,५५१.००	११,४४९.००
२२११२	२.१.७.१-ईमेल/ इन्टरनेट/वेबसाइट महसुल	२७,०००.००	२७,०००.००	०
२२११२	२.१.६.४-टेलिफोन महसुल	५४,०००.००	५४,०००.००	०
२२२१२	२.२.२.४-मोबिल	१६,०००.००	२,८३१.८५	१३,१६८.१५
२२२१२	२.२.२.१०-पेट्रोल- दुई पाङ्ग्रे	४८,०००.००	४५,७८७.७३	२,२१२.२७
२२२१२	२.२.२.१२-कार्यक्रम कार्यान्वयन, अनुगमन तथा मूल्याङ्कन खर्च	१५६,०००.००	१११,७३२.२६	४४,२६७.७४
२२२१२	२.२.२.११-डिजेल-चार पाङ्ग्रे	८४,०००.००	८३,९९९.०९	०.९१

खर्च/वित्तीय सङ्केत नं	खर्च/वित्तीय सङ्केतको नाम	वार्षिक बजेट	खर्च रकम	बाँकी बजेट
२२२१३	२.३.१.३-दुई पाङ्ग्रे सवारी साधन मर्मत खर्च	४०,०००.००	३९,१६४.००	८३६.
२२२१३	२.३.१.२-हलुका सवारी साधन मर्मत खर्च	३००,०००.००	२९९,९९८.१५	१.८५
२२२१४	२.९.२.१-बीमा सवारी साधन	९०,०००.००	५३,३२५.००	३६,६७५.००
२२२२१	२.३.२.६-प्रयोगशाला मेसिनरी मर्मत	१०५,०००.००	९८,३५७.००	६,६४३.००
२२२२१	२.३.२.५-फोटोकपी/स्क्यानर, जेनेरेटर तथा अन्य मर्मत खर्च	६४,०००.००	४५,४८६.००	१८,५१४.००
२२२२१	२.३.२.१-कम्प्युटर/ल्यापटप मर्मत खर्च	१००,०००.००	३९,४७०.००	६०,५३०.००
२२२३१	२.३.९.१-कार्यालय रंगरोगन र मर्मत संभार	३००,०००.००	२९६,२८५.००	३,७१५.००
२२३११	२.४.४.६-मेसिनरी मसलन्द खरिद	६०,०००.००	५९,९९९.५०	०.५
२२३११	२.४.४.५-स्टेशनरी मसलन्द खरिद	९०,०००.००	८९,९९९.४०	०.६
२२३११	२.४.४.७-अन्य मसलन्द खरिद	३९,०००.००	३९,०००.००	०
२२३१४	२.२.३.२-ग्याँस	३६,०००.००	३५,८७५.००	१२५.
२२३१४	२.२.३.७-जेनेरेटरका लागि डिजेल	३०,०००.००	०	३०,०००.००
२२३१५	२.४.१३.२-छपाई तथा सुचना खर्च	६०,०००.००	५७,२४४.५०	२,७५५.५०
२२३१५	२.४.१३.१-पत्रपत्रिका खर्च	१५,०००.००	६,९००.००	८,१००.००
२२४११	२.५.३.४२-रिक्त दरवन्दीको पदमा ब्यक्ति करार	१,१४०,०००.००	०	१,१४०,०००.००
२२४१३	२.५.७.८-सेवा करार पोशाक	१०,०००.००	१०,०००.००	०
२२४१३	२.५.७.२-हलुका सवारी चालक करार	२८६,०००.००	२६४,०००.००	२२,०००.००

खर्च/वित्तीय सङ्केत नं	खर्च/वित्तीय सङ्केतको नाम	वार्षिक बजेट	खर्च रकम	बाँकी बजेट
२२४१९	२.५.१०.३-कार्यालय सरसफाई एवंम् बगैचा व्यवस्थापन स्वीपर माली	१२०,०००.००	११९,७९०.००	२१०.
२२६११	२.८.१.२-अनुगमन मुल्याङ्कन तथा कार्यक्रम कार्यान्वयन भ्रमण खर्च (अनुगमन, मुल्याङ्कन र भ्रमण)	१९२,०००.००	२१,६००.००	१७०,४००.००
२२६१२	२.८.२.३-सरुवा भ्रमण खर्च	३८,०००.००	८,४००.००	२९,६००.००
२२६१२	२.८.२.१-संचालित कार्यक्रमको भ्रमण	६२,०००.००	११,३५०.००	५०,६५०.००
२२७११	२.९.९.१-कार्यालयमा चियापान तथा अतिथि सत्कार	१००,०००.००	९९,९३७.००	६३.
कुल जम्मा		९,०९०,०००.००	७,२२१,२४०.०८	१,८६८,७५९.९२

२.२ बीउ प्रमाणिकरण विवरण:

२.२.१ आ.व. २०७७/७८ मा यस प्रयोगशालाबाट विभिन्न संस्थाहरुमा गरिएको धान बालीको बीउ प्रमाणिकरण विवरण:

क्र.स.	संघ/संस्थाको नाम र ठेगाना	बाली	बीउ प्रमाणिकरण गरेको परिमाण (मे.टन)		
			मूल	प्रमाणित	जम्मा
१	राष्ट्रिय गहुँ बाली अनुसन्धान कार्यक्रम, भैरहवा, रुपन्देही	धान	६०.८८५	-	६०.८८५
२	सिम्रिक कृषि स स ली., बुटवल १७, मोतिपुर, रुपन्देही	धान	३.८७०	-	३.८७०
३	बुद्ध सीड कम्पनी प्रा.ली., परासी, नवलपरासी	धान	-	१.४७०	१.४७०

क्र.स.	संघ/संस्थाको नाम र ठेगाना	बाली	बीउ प्रमाणिकरण गरेको परिमाण (मे.टन)		
			मूल	प्रमाणित	जम्मा
	कूल जम्मा (मे.टन)		४.७५५	१.४७०	६६.२२५

२.२.२ आ.व. २०७७/७८ मा यस प्रयोगशालाबाट विभिन्न संस्थाहरूमा गरिएको धान बालीको बीउ प्रमाणिकरणको ट्याग सहितको विवरणः

क्र.स.	संघ/संस्थाको नाम र ठेगाना	बाली	जात	स्तर	ट्याग संख्या	परिमाण (के.जी.)	ट्याग नं. देखि-सम्म
1	राष्ट्रिय गहुँ बाली अनुसन्धान कार्यक्रम, भैरहवा, रुपन्देही	धान	बहुगुणी -१	मूल	६३	२,२०५	२९१८७-२९२००, २९२५१-२९२७९, २९३०१-२९३१२, ३७००२-३७००५, ३७००६-३७००९
		धान	मकवानपुर -१	मूल	२०	७००	२८३०१-२८३२०
		धान	राधा -१४	मूल	१०९	३,८१५	२९२०१-२९२२३, २९१०१-२९१८६
		धान	राधा -४	मूल	२७१	९,४८५	२८००१-२८१५०, २९८०७-२९८५०, २९६३३-२९६४१, २९७७२-२९७७३, २९७८०-२९७९१, २९६८७-२९६८८, २९९६९-३००००, ११६३२-११६५०, ३७००१
		धान	राम	मूल	४९०	१४,७००	२८३२१-२८४५०, २८४५१-२८५५०, २९३१३-२९३६२, २९६९२-२९७७१, २९७७४-२९७७९, २९८५७-२९९१३, २९९२०-२९९४८, २९२८०-२९३००, २९८५१-२९८५६, २९६८९-२९६९१, २९९६१-२९९६८

क्र.स.	संघ/संस्थाको नाम र ठेगाना	बाली	जात	स्तर	ट्याग संख्या	परिमाण (के.जी.)	ट्याग नं. देखि-सम्म
		धान	सावाँ मंसुली सव १	मूल	५९१	१७,७३०	२८९०१-२९०५०, २८७०१-२८९००, २८६०१-२८७००, २८५५१-२८६००, २९५४२-२९६३२
		धान	सावित्री	मूल	३३३	११,६५५	२८१५१-२८३००, २९२२४-२९२५०, २९०५१-२९१००, २९३६३-२९४१२, २९६४२-२९६८६, २९९५०-२९९६०
		धान	सेहराड सव १	मूल	१७	५९५	२९९१४-२९९१९, २९९४९, ३७०१०-३७०१९
जम्मा					१८९४	६०,८८५	
२	सिम्रिक कृषि स स ली., बुटवल १७, मोतिपुर, रुपन्देही	धान	राधा -४	मूल	२२	६६०	२९४१३-२९४३४
		धान	राम	मूल	२०	६००	२९४३५-२९४५४
		धान	चैते -५	मूल	२०	६००	२९४५५-२९४७४
		धान	सावाँ मंसुली सव १	मूल	६७	२,०१०	२८४७५-२९५४१
जम्मा					१२९	३,८७०	
३	बुद्ध सीड कम्पनी प्रा.ली., परासी, नवलपरासी	धान	सावाँ मंसुली सव १	प्रमाणित	२७	९४५	२९७९२-२९८१८
		धान	चैते -५	प्रमाणित	१५	५२५	२९८१९-२९८३३
जम्मा					४२	१,४७०	

क्र.स.	संघ/संस्थाको नाम र ठेगाना	बाली	जात	स्तर	ट्याग संख्या	परिमाण (के.जी.)	ट्याग नं. देखि-सम्म
कूल जम्मा						६६,२२५	

२.२.३ आ.व. २०७७/७८ मा यस प्रयोगशालाबाट विभिन्न संस्थाहरूमा गरिएको गहुँ बालीको बीउ प्रमाणिकरण विवरणः

क्र.स.	संघ/संस्थाको नाम र ठेगाना	बाली	बीउ प्रमाणिकरण गरेको परिमाण (मे.टन)		
			मूल	प्रमाणित	जम्मा
१	लुम्बिनी सीड कम्पनी प्रा.ली., भैरहवा, रुपन्देही	गहुँ	२३.१२	-	२३.१२
२	कालिका सीड कम्पनी प्रा. ली., सिद्धार्थ न.पा. ११, रुपन्देही	गहुँ	२०.४८	-	२०.४८
३	बुद्ध सीड कम्पनी प्रा.ली., परासी, नवलपरासी	गहुँ	१५.२४	-	१५.२४
४	आदित्य कृषि सहकारी संस्था लि., धकधई, रुपन्देही	गहुँ	३.२०	-	३.२०
५	जनसेवा बहुमुखी सहकारी संस्था ली., बाणगंगा न.पा. ४, कपिलवस्तु	गहुँ	५.४४	९.३९	१४.८३
६	सिम्रिक कृषि स स ली., बुटवल १७, मोतिपुर, रुपन्देही	गहुँ	५.०५	-	५.०५
७	बोलबम कृषि तथा पशु विकास कृषक समूह, बाणगंगा न.पा. - ६, कपिलवस्तु	गहुँ	-	३.८४	३.८४
८	अन्नपूर्ण बीउ उत्पादक कृषि स.स.लि., शुद्धोधन गा.पा. -५, रुपन्देही	गहुँ	६.५६	-	६.५६

क्र.स.	संघ/संस्थाको नाम र ठेगाना	बाली	बीउ प्रमाणिकरण गरेको परिमाण (मे.टन)		
			मूल	प्रमाणित	जम्मा
९	राधाकृष्ण बीउ विजन उत्पादक कृषक समूह, शुद्धोधन गा.पा. - ७, रुपन्देही	गहुँ	३.६०	-	३.६०
	कूल जम्मा (मे.टन)		८२.६९	१३.२३	९५.९२

२.२.४ आ.व. २०७८/७८ मा यस प्रयोगशालाबाट विभिन्न संस्थाहरुमा गरिएको गहुँ बालीको बीउ प्रमाणिकरणको ट्याग सहितको विवरणः

क्र.स.	संघ/संस्थाको नाम र ठेगाना	बाली	जात	स्तर	ट्याग संख्या	परिमाण (के.जी.)	ट्याग नं. देखि-सम्म
१	लुम्बिनी सीड कम्पनी, भैरहवा, रुपन्देही	गहुँ	डब्लु के १२०४	मूल	१२	४८०	१६८५१-१६८६२
		गहुँ	गौतम	मूल	११६	४,६४०	८०१३-८१२८
		गहुँ	भृकुटी	मूल	८२	३,२८०	८१७१-८२५२
		गहुँ	विजय	मूल	११९	४,७६०	८४४३-८५६१
		गहुँ	एन एल ९७१	मूल	४१	१,६४०	८५६२-८६०२
		गहुँ	आदित्य	मूल	२२	८८०	८६०३-८६२४
		गहुँ	बाणगंगा	मूल	१६९	६,७६०	८६२५-८७९३
		गहुँ	बी एल ४३४१	मूल	१७	६८०	८७९४-८८१०
जम्मा					५७८	२३,१२०	
२	कालिका सीड कम्पनी प्रा. ली.,	गहुँ	स्वर्गद्वारी	मूल	५७	२,२८०	१६८६३-१६९००, ८००१-८०१२, १५२९०-१५२९७

क्र.स.	संघ/संस्थाको नाम र ठेगाना	बाली	जात	स्तर	ट्याग संख्या	परिमाण (के.जी.)	ट्याग नं. देखि-सम्म
	सि.न.पा. 11, रुपन्देही	गहुँ	गौतम	मूल	३१	१,२४०	९३६२-९३९२
		गहुँ	बी एल ४३४१	मूल	५०	२,०००	१५१५१-१५२००
		गहुँ	विजय	मूल	११५	४,६००	१५००१-१५१००, १५२७६-१५२८९, ८४४०
		गहुँ	बाणागंगा	मूल	१०४	४,१६०	१५१०१-१५१५०, १५२०१-१५२५०, १५२७२-१५२७५
		गहुँ	भृकुटी	मूल	२३	९२०	८३८९-८४११
		गहुँ	आदित्य	मूल	२८	१,१२०	८४१२-८४३९
		गहुँ	एन एल २९७	मूल	३३	१,३२०	९४४९-९४८१
		गहुँ	बी एल ४३४१	मूल	२१	८४०	१५२५१-१५२७१
		गहुँ	बी एल ४३४१	मूल	५०	२,०००	१५३०१-१५३५०
जम्मा				५१२	२०,४८०		
३	बुद्ध सीड कम्पनी प्रा.ली., परासी, नवलपरासी	गहुँ	डाँफे	मूल	४	१६०	८८११-८८१४
		गहुँ	आदित्य	मूल	१०	४००	८८१७-८८२६
		गहुँ	एन एल २९७	मूल	१०	४००	८८२७-८८३६
		गहुँ	गौतम	मूल	६३	२,५२०	८८४१-८९०३
		गहुँ	भृकुटी	मूल	३५	१,४००	८९११-८९४५

क्र.स.	संघ/संस्थाको नाम र ठेगाना	बाली	जात	स्तर	त्याग संख्या	परिमाण (के.जी.)	त्याग नं. देखि-सम्म
		गहुँ	विजय	मूल	१०	३,६००	८९४६-९०३५
		गहुँ	तिलोत्तमा	मूल	३२	१,२८०	९०३६-९०६७
		गहुँ	बाणगंगा	मूल	३७	१,४८०	९०९८-९१३४
		गहुँ	एन एल ९७१	मूल	१००	४,०००	९१३५-९२३४
जम्मा					३८१	१५,२४०	
४	आदित्य कृषि स.स.लि., रोहिणी गा.पा.-०३, धकधई, रुपन्देही	गहुँ	विजय	मूल	१७	६८०	९३९३-९४०९
		गहुँ	विजय	मूल	३९	१,५६०	९४१०-९४४८
		गहुँ	विजय	मूल	११	४४०	९५१४-९५२४
		गहुँ	बाणगंगा	मूल	१३	५२०	९५०१-९५१३
जम्मा				८०	३,२००		
५	जनसेवा बहुमुखी स.सं.ली., बाणगंगा न.पा. ४, कपिलवस्तु	गहुँ	गौतम	मूल	३७	१,४८०	८२५३-८२८९
		गहुँ	भृकुटी	मूल	४०	१,६००	८२९०-८३२९
		गहुँ	एन एल ९७१	मूल	३७	१,४८०	८३३०-८३६६
		गहुँ	बाणगंगा	मूल	२२	८८०	८३६७-८३८८
		गहुँ	गौतम	प्रमाणित	१४५	५,७९०	७३०००-७३१४५
		गहुँ	बाणगंगा	प्रमाणित	९०	३,६००	७३१४६-७३२३६
जम्मा				३७१	१४,८३०		
६		गहुँ	एन एल ९७१	मूल	७०	२,८००	९२३५-९३०४

क्र.स.	संघ/संस्थाको नाम र ठेगाना	बाली	जात	स्तर	ट्याग संख्या	परिमाण (के.जी.)	ट्याग नं. देखि-सम्म
	सिम्रिक कृषि स.स.ली., बुटवल १७, मोतिपुर, रुपन्देही	गहुँ	एन एल २९७	मूल	१८	७००	९३०५-९३२२
		गहुँ	बाणगंगा	मूल	३९	१,५५०	९३२३-९३६१
जम्मा					१२७	५,०५०	
७	बोलबम कृषि तथा पशु विकास कृषक समूह, बाणगंगा न.पा. -६, कपिलवस्तु	गहुँ	विजय	प्रमाणित	२२	८८०	७३२३७-७३२५८
		गहुँ	गौतम	प्रमाणित	९	३६०	७३२५९-७३२६७
		गहुँ	बाणगंगा	प्रमाणित	६५	२,६००	७३२६८-७३३३२
जम्मा				९६	३,८४०		
८	अन्नपुर्ण बीउ उत्पादक कृषि स.स.लि., शुद्धोधन गा.पा. -५, रुपन्देही	गहुँ	गौतम	मूल	५३	२,१२०	१५३५१-१५४०३
		गहुँ	विजय	मूल	४८	१,९२०	१५४०४-१५४५१
		गहुँ	बाणगंगा	मूल	४३	१,७२०	१५४५८-१५५००
		गहुँ	एन एल ९७१	मूल	२०	८००	७९६६-७९८५
जम्मा				१६४	६,५६०		
९		गहुँ	बाणगंगा	मूल	२५	१,०००	१५५२६-१५५५०

क्र.स.	संघ/संस्थाको नाम र ठेगाना	बाली	जात	स्तर	ट्याग संख्या	परिमाण (के.जी.)	ट्याग नं. देखि-सम्म
	राधाकृष्ण बीउ विजन उत्पादक कृषक समूह, शुद्धोधन गा.पा. -७, रुपन्देही	गहुँ	विजय	मूल	६५	२,६००	१५५०१-१५५२५, ७९८६-८०००, १५४५२-१५४५७, १५५५१-१५५६९
जम्मा					९०	३,६००	
कूल जम्मा						९५,९२०	

२.२.५ आ.व. २०७७/७८ मा यस प्रयोगशालाबाट विभिन्न संस्थाहरुमा गरिएको मकै बालीको बीउ प्रमाणिकरण विवरण:

क्र.स.	संघ/संस्थाको नाम र ठेगाना	बाली	बीउ प्रमाणिकरण गरेको परिमाण (मे.टन)		
			मूल	प्रमाणित	जम्मा
१	पानीटंकी बहुउद्देश्यीय कृषक समूह, रुरुक्षेत्र गा.पा. -५, गुल्मी	मकै	०.४०	-	०.४०
२	शिवशक्ति बीउ विजन स.स.ली., पोखराथोक ढर ९, पाल्पा	मकै	२.८४	-	२.८४
३	दिगो सामुदायिक विकास केन्द्र, छत्रदेव गा.पा.-०६, ठूलापोखरा, अर्घाखाँची	मकै	०.६०	-	०.६०

कूल जम्मा (मे.टन)	३.८४	३.८४
-------------------	------	------

२.२.६ आ.व. २०७७/७८ मा यस प्रयोगशालाबाट विभिन्न संस्थाहरुमा गरिएको मकै बालीको बीउ प्रमाणिकरणको ट्याग सहितको विवरणः

क्र. स.	संघ/संस्थाको नाम र ठेगाना	बाली	जात	स्तर	ट्याग संख्या	जम्मा बीउ परिमाण (के.जी.)	ट्याग नं. देखि-सम्म
१	पानीटंकी बहुउद्देश्यीय कृषक समूह, रुरुक्षेत्र गा.पा. -०५, गुल्मी	मकै	रामपुर कम्पोजिट	मूल	१०	४००	५३५२-५३६१
	जम्मा				१०	४००	
२	शिवशक्ति बीउ विजन स.स.ली., पोखराथोक टर ९, पाल्पा	मकै	मनकामना-३	मूल	७१	२८४०	२०५५१-२०६२१
	जम्मा				७१	२८४०	
३	दिगो सामुदायिक विकास केन्द्र, छत्रदेव गा.पा.-०६, ठूलापोखरा, अर्घाखाँची	मकै	रामपुर कम्पोजिट	मूल	२०	६००	२०५०१-२०५२०
	जम्मा				२०	६००	

क्र. स.	संघ/संस्थाको नाम र ठेगाना	बाली	जात	स्तर	ट्याग संख्या	जम्मा बीउ परिमाण (के.जी.)	ट्याग नं. देखि-सम्म
	कूल जम्मा				१०१	३,८४०	

२.३ बीउ बाली खेत निरीक्षण विवरण: (आ.व. २०७७/७८)

२.३.१ धान बालीको जात अनुसार बीउ बाली खेत निरीक्षण विवरण: (आ.व. २०७७/७८)

क्र. स.	धान बालीको जात	निरीक्षण गरिएको क्षेत्रफल (हे.)			सिफारिस गरिएको क्षेत्रफल (हे.)			निष्कासित क्षेत्रफल	कैफियत
		मूल	प्रमाणित	जम्मा	मूल	प्रमाणित	जम्मा		
१	राधा ४	१०.०७	१३.७९	२३.८६	९.६७	६.६२	१६.२९	७.५७	
२	राम	१०.३७	३३.४८	४३.८५	९.४७	२५.३५	३४.८२	९.०४	
३	सावाँ मंसुली सव १	१५.५८	२९.३२	४४.९०	१४.५८	२२.६०	३७.१८	७.७२	
४	बहुगुणी २	२.००	-	२.००	१.९०	-	१.९०	०.९०	
५	मकवानपुर १	०.९०	-	०.९०	०.८०	-	०.८०	०.९०	
६	सावित्री	६.१०	२.००	८.१०	५.४३	१.५०	६.९३	१.१७	
७	चैते ५	१.८८	१.५०	३.३८	१.३८	१.१७	२.५५	०.८३	
८	RR 126	०.४०	-	०.४०	०.४०	-	०.४०	-	
९	हर्दिनाथ सावा	०.३४	-	०.३४	०.१६	-	०.१६	०.१८	
१०	खुमल ४	-	१.००	१.००	-	१.००	१.००	-	
११	बहुगुणी १	२.४६	१.२३	३.६९	२.४६	१.२३	३.६९	-	

क्र.स.	धान बालीको जात	निरीक्षण गरिएको क्षेत्रफल (हे.)			सिफारिस गरिएको क्षेत्रफल (हे.)			निष्कासित क्षेत्रफल	कैफियत
		मूल	प्रमाणित	जम्मा	मूल	प्रमाणित	जम्मा		
१२	राधा १४	१.५०	१.४६	२.९६	१.५०	०.६०	२.१०	०.८७	
१३	सुख्खा ३	-	१.४०	१.४०	-	-	-	१.४०	
१४	सेहराङ्ग सव १	०.५०	-	०.५०	०.५०	-	०.५०	-	
१५	स्वर्ण सव १	०.५०	-	०.५०	०.५०	-	०.५०	-	
जम्मा		५२.६०	८५.१८	१३७.७८	४८.७५	६०.०५	१०८.८०	२८.९८	

२.३.२ संस्था अनुसार धान बालीको बीउ बाली खेत निरीक्षण विवरण: (आ.व. २०७७/७८)

क्र.स.	संस्थाको नाम र ठेगाना	बाली	निरीक्षण गरिएको क्षेत्रफल (हे.)			सिफारिस गरिएको क्षेत्रफल (हे.)			निष्कासित क्षेत्रफल	कैफियत
			मूल	प्रमाणित	जम्मा	मूल	प्रमाणित	जम्मा		
१	बुद्ध सीड कम्पनी प्रा. ली., रामग्राम न. पा. ५, परासी, बर्दघाट सुस्त पश्चिम	धान	-	७.७५	७.७५	-	३.७७	३.७७	३.९८	
२	लुम्बिनी सीड कम्पनी प्रा. ली., सिद्धार्थ न पा ७, भैरहवा, रुपन्देही	धान	१६.७४	-	१६.७४	१५.२०	-	१५.२०	१.५४	
३	कालिका सीड कम्पनी प्रा.लि., सिद्धार्थनगर ११, रुपन्देही	धान	२.७०	११.१८	१३.८८	२.५०	१०.६८	१३.१८	०.७०	

क्र. स.	संस्थाको नाम र ठेगाना	बाली	निरीक्षण गरिएको क्षेत्रफल (हे.)			सिफारिस गरिएको क्षेत्रफल (हे.)			नेष्कासित क्षेत्रफल	कैफियत
			मूल	प्रमाणित	जम्मा	मूल	प्रमाणित	जम्मा		
४	मुस्कान सीड कम्पनी प्रा.ली., कपिलवस्तु न.पा. ४, महुवा, कपिलवस्तु	धान	-	२९.००	२९.००	-	२०.४९	२०.४९	८.५१	
५	विकास सीड कम्पनी प्रा.ली., तौलिहवा, कपिलवस्तु	धान	-	१४.७६	१४.७६	-	६.१९	६.१९	८.५७	
६	जनसेवा बहुमुखी सहकारी संस्था लिमिटेड, बाणगंगा न.पा. ४, कपिलवस्तु	धान	-	४.४२	४.४२	-	४.४२	४.४२	-	
७	बोलबम कृषि तथा पशु विकास कृ.स., बाणगंगा ६, कपिलवस्तु	धान	-	६.२४	६.२४	-	३.३५	३.३५	२.८९	
८	घिमिरे कृषि तथा पशुपन्ड्री फर्म, इस्मा गा.पा. ६, गुल्मी	धान	-	१.००	१.००	-	१.००	१.००	-	
९	सिम्रिक कृषि सहकारी संस्था लि., बुटवल १७, मोतिपुर, रुपन्देही	धान	३.८४	-	३.८४	२.८७	-	२.८७	०.९७	

क्र. स.	संस्थाको नाम र ठेगाना	बाली	निरीक्षण गरिएको क्षेत्रफल (हे.)			सिफारिस गरिएको क्षेत्रफल (हे.)			नेष्कासित क्षेत्रफल	कैफियत
			मूल	प्रमाणित	जम्मा	मूल	प्रमाणित	जम्मा		
१०	अन्नपुर्ण बीउ उत्पादक कृषि सहकारी संस्था लि, शुद्धोधन गा.पा.-५, शितलपाटी, रुपन्देही	धान	२.६६	-	२.६६	२.३२	-	२.३२	०.३४	
११	राष्ट्रिय गाहुँ बाली अनुसन्धान कार्यक्रम, भैरहवा, रुपन्देही	धान	२१.७०	-	२१.७०	२१.७०	-	२१.७०	-	
१२	गणपति बहुउद्देश्यीय सहकारी संस्था लि., शुद्धोधन गाउँपालिका -०४, फर्साटिकर, रुपन्देही	धान	-	४.४९	४.४९	-	४.४९	४.४९	-	श्रोत बीउ
१३	राधाकृष्ण बीउ विजन उत्पादक कृषक समूह, शुद्धोधन गाउँपालिका -७, रुपन्देही	धान	४.९६	६.३४	११.३०	४.१६	५.६७	९.८३	१.४७	
जम्मा			५२.६०	८५.१८	१३७.७८	४८.७५	६०.०५	१०८.८०	२८.९७	

२.३.३ संघ/संस्था र जात अनुसार धान बालीको बीउ बाली खेत निरीक्षण विवरण: (आ.व. २०७७/७८)

१. संस्थाको नाम र ठेगाना: बुद्ध सीड कम्पनी प्रा.ली., रामग्राम न.पा. ५, परासी

क्र.स.	धान बालीको जात	सिफारिस गरिएको क्षेत्रफल (हे.)			कैफियत
		मूल	प्रमाणित	जम्मा	
१	सावौं मंसुली सव १	-	२.६०	२.६०	
२	चैते ५	-	१.१७	१.१७	
जम्मा		-	३.७७	३.७७	

२. संस्थाको नाम र ठेगाना: लुम्बिनी सीड कम्पनी प्रा. ली., सिद्धार्थ न पा ७, भैरहवा, रुपन्देही

क्र स	धान बालीको जात	सिफारिस गरिएको क्षेत्रफल (हे.)			कैफियत
		मूल	प्रमाणित	जम्मा	
१	राधा ४	३.०७	-	३.०७	
२	राम	३.०४	-	३.०४	
३	सावौं मंसुली सव १	३.९३	-	३.९३	
४	बहुगुणी २	१.४०	-	१.४०	
५	मकवानपुर १	०.५०	-	०.५०	
६	सावित्री	२.३३	-	२.३३	
७	चैते ५	०.५३	-	०.५३	
८	RR 126	०.४०	-	०.४०	
जम्मा		१५.२०	-	१५.२०	

३. संस्थाको नाम र ठेगाना: कालिका सीड कम्पनी प्रा.लि., सिद्धार्थनगर ११, रुपन्देही

क्र स	धान बालीको जात	सिफारिस गरिएको क्षेत्रफल (हे.)			कैफियत
		मूल	प्रमाणित	जम्मा	
१	राम	०.५०	१०.६८	११.१८	
२	सावौं मंसुली सव १	१.००	-	१.००	
३	स्वर्ण सव १	०.५०	-	०.५०	
४	बहुगुणी २	०.५०	-	०.५०	
जम्मा		२.५०	१०.६८	१३.१८	

४. संस्थाको नाम र ठेगाना: मुस्कान सीड कम्पनी प्रा.ली., कपिलवस्तु न.पा. ४, महुवा, कपिलवस्तु

क्र स	धान बालीको जात	सिफारिस गरिएको क्षेत्रफल (हे.)			कैफियत
		मूल	प्रमाणित	जम्मा	
१	राधा ४	-	५.९९	५.९९	
२	सावाँ मंसुली सब १	-	६.००	६.००	
३	राम	-	७.००	७.००	
४	सावित्री	-	१.५०	१.५०	
जम्मा		-	२०.४९	२०.४९	

५. संस्थाको नाम र ठेगाना: विकास सीड कम्पनी प्रा.ली., तौलिहवा, कपिलवस्तु

क्र स	धान बालीको जात	सिफारिस गरिएको क्षेत्रफल (हे.)			कैफियत
		मूल	प्रमाणित	जम्मा	
१	राम	-	५.८३	५.८३	
२	राधा ४	-	०.२०	०.२०	
३	सुख्खा ३	-	-	०.००	
४	राधा १४	-	०.१७	०.१७	
जम्मा		-	६.१९	६.१९	

६. संस्थाको नाम र ठेगाना: जनसेवा बहुमुखी सहकारी संस्था लिमिटेड, बाणगंगा न.पा. ४, कपिलवस्तु

क्र स	धान बालीको जात	सिफारिस गरिएको क्षेत्रफल (हे.)			कैफियत
		मूल	प्रमाणित	जम्मा	
१	सावाँ मंसुली सब १	-	४.४२	४.४२	
जम्मा		-	४.४२	४.४२	

७. संस्थाको नाम र ठेगाना: बोलबम कृषि तथा पशु विकास कृ.स., बाणगंगा ६, कपिलवस्तु

क्र.स	धान बालीको जात	सिफारिस गरिएको क्षेत्रफल (हे.)			कैफियत
		मूल	प्रमाणित	जम्मा	
१	सावाँ मंसुली सव १	-	१.२६	१.२६	
२	बहुगुणी १	-	१.२३	१.२३	
३	राधा ४	-	०.४३	०.४३	
४	राधा १४	-	०.४३	०.४३	
जम्मा		-	३.३५	३.३५	

८. संस्थाको नाम र ठेगाना: घिमिरे कृषि तथा पशुपन्छी फर्म, इस्मा गा.पा. ६, गुल्मी

क्र.स	धान बालीको जात	सिफारिस गरिएको क्षेत्रफल (हे.)			कैफियत
		मूल	प्रमाणित	जम्मा	
१	खुमल ४	-	१.००	१.००	
जम्मा		-	१.००	१.००	

९. संस्थाको नाम र ठेगाना: सिम्रिक कृषि सहकारी संस्था लि., बुटवल १७, मोतिपुर, रुपन्देही

क्र.स	धान बालीको जात	सिफारिस गरिएको क्षेत्रफल (हे.)			कैफियत
		मूल	प्रमाणित	जम्मा	
१	चैते ५	०.८५०	-	०.८५	
२	राधा ४	०.४४०	-	०.४४	
३	राम	०.४००	-	०.४०	
४	हर्दिनाथ सावा	०.१६०	-	०.१६	
५	सावाँ मंसुली सव १	१.०२०	-	१.०२	
जम्मा		२.८७	-	२.८७	

१०. संस्थाको नाम र ठेगाना: अन्नपूर्ण बीउ उत्पादक कृषि सहकारी संस्था लि, शुद्धोधन गा.पा.-
५, शितलपाटी, रुपन्देही

क्र स	धान बालीको जात	सिफारिस गरिएको क्षेत्रफल (हे.)			कैफियत
		मूल	प्रमाणित	जम्मा	
१	राधा ४	०.६६०	-	०.६६	
२	सावाँ मंसुली सव १	०.८३०	-	०.८३	
३	सावित्री	०.०००	-	०.००	
४	राम	०.८३०	-	०.८३	
जम्मा		२.३२	-	२.३२	

११. संस्थाको नाम र ठेगाना: राष्ट्रिय गहुँ बाली अनुसन्धान कार्यक्रम, भैरहवा, रुपन्देही

क्र स	धान बालीको जात	सिफारिस गरिएको क्षेत्रफल (हे.)			कैफियत
		मूल	प्रमाणित	जम्मा	
१	राधा ४	४.५००	-	४.५०	
२	सावाँ मंसुली सव १	६.३००	-	६.३०	
३	बहुगुणी १	०.८००	-	०.८०	
४	राधा १४	१.५००	-	१.५०	
५	मकवानपुर १	०.३००	-	०.३०	
६	सेहराङ्ग सव १	०.५००	-	०.५०	
७	सावित्री	३.१००	-	३.१०	
८	राम	४.७००	-	४.७०	
जम्मा		२१.७०	-	२१.७०	

१२. संस्थाको नाम र ठेगाना: गणपति बहुउद्देश्यीय सहकारी संस्था लि., शुद्धोधन गाउँपालिका -०४, फर्साटिकर, रुपन्देही

क्र स	धान बालीको जात	सिफारिस गरिएको क्षेत्रफल (हे.)			कैफियत
		मूल	प्रमाणित	जम्मा	
१	सावौं मंसुली सव १	-	४.४९	४.४९	श्रोत बीउ
जम्मा		-	४.४९	४.४९	

१३. संस्थाको नाम र ठेगाना: राधाकृष्ण बीउ विजन उत्पादक कृषक समूह, शुद्धोधन गाउँपालिका -७, रुपन्देही

क्र स	धान बालीको जात	सिफारिस गरिएको क्षेत्रफल (हे.)			कैफियत
		मूल	प्रमाणित	जम्मा	
१	बहुगुणी १	१.६६	-	१.६६	
२	राधा ४	१.००	-	१.००	
३	सावौं मंसुली सव १	१.५०	३.८३	५.३३	
४	राम	-	१.८४	१.८४	
जम्मा		४.१६	५.६७	९.८३	

२.३.४ गहुँ बालीको जात अनुसार बीउ बाली खेत निरीक्षण विवरण: (आ.व. २०७७/७८)

क्र स	गहुँ बालीको जात	सिफारिस गरिएको क्षेत्रफल (हे.)			कैफियत
		मूल	प्रमाणित	जम्मा	
१	आदित्य	२.०००	२.६१०	४.६१०	
२	एन एल १२३७	३.४१०	-	३.४१०	
३	एन एल २९७	१.५००	०.८००	२.३००	
४	एन एल ९७१	१८.४११	२३.०५०	४१.४६१	
५	गौतम	२१.०३२	१५.८९०	३६.९२२	
६	डब्लुके १२०४	१.०००	-	१.०००	
७	तिलोत्तमा	२.९८०	-	२.९८०	
८	धौलागिरी	-	-	-	

क्र स	गहुँ बालीको जात	सिफारिस गरिएको क्षेत्रफल (हे.)			कैफियत
		मूल	प्रमाणित	जम्मा	
९	बाणगंगा	८.८१०	१९.८४९	२८.६५९	
१०	बी एल ४३४१	०.५६६	-	०.५६६	
११	भूकुटी	३.०४३	११.५५५	१४.५९८	
१२	विजय	३०.४९८	४३.३६०	७३.८५८	३.५ श्रोत
१३	स्वर्गद्वारी	१.०४०	०.५००	१.५४०	
जम्मा		९४.२९०	११७.६१४	२११.९०४	

२.३.५ संस्था अनुसार गहुँ बालीको बीउ बाली खेत निरीक्षण विवरण: (आ.व. २०७७/७८)

क्र.स.	सम्झौता गर्ने संस्थाको नाम र ठेगाना	बाली	निरीक्षण गरिएको क्षेत्रफल (हे.)			सिफारिस गरिएको क्षेत्रफल (हे.)			निष्कासित क्षेत्रफल	कैफियत
			मूल	प्रमाणित	जम्मा	मूल	प्रमाणित	जम्मा		
१	बुद्ध सीड कम्पनी प्रा. ली., रामग्राम न. पा. ५, परासी, बर्दघाट सुस्त पश्चिम	गहुँ	५.७७६	२६.७६०	३२.५३६	५.०८०	२५.२६०	३०.३४०	२.१९६	
२	लुम्बिनी सीड कम्पनी प्रा. ली., सिद्धार्थ न पा ७, भैरहवा, रुपन्देही	गहुँ	१२.३३०	६.९७०	१९.३००	१२.०९५	६.९७०	१९.०६५	०.२३५	
३	कालिका सीड कम्पनी प्रा.लि., सिद्धार्थनगर ११, रुपन्देही	गहुँ	११.२९०	३४.४००	४५.६९०	९.४००	३२.२७०	४१.६७०	४.०२०	

क्र.स.	सम्झौता गर्ने संस्थाको नाम र ठेगाना	बाली	निरीक्षण गरिएको क्षेत्रफल (हे.)			सिफारिस गरिएको क्षेत्रफल (हे.)			निष्कासित क्षेत्रफल	कैफियत
			मूल	प्रमाणित	जम्मा	मूल	प्रमाणित	जम्मा		
४	जनसेवा बहुमुखी सहकारी संस्था लि, बाणगंगा ४, कपिलवस्तु	गहुँ	८.२८३	२५.१५७	३३.४४०	८.२८३	२३.०६१	३१.३४४	२.०९६	
५	राधाकृष्ण बीउ उत्पादन कृषक समूह., शुद्धोधन ४, रुपन्देही	गहुँ	३.७५०	८.२५०	१२.०००	३.७५०	७.७५०	११.५००	०.५००	३.५ श्रोत
६	सिम्रिक कृषि सहकारी संस्था लि., बुटवल १७, मोतिपुर, रुपन्देही	गहुँ	२.३४०	६.५००	८.८४०	२.३४०	६.०००	८.३४०	०.५००	
७	आदित्य कृषि सहकारी संस्था ली., रोहिणी गा.पा.-०३, धकधई, लक्ष्मीनगर, रुपन्देही	गहुँ	३.४६५	०.४००	३.८६५	३.१३२	०.२००	३.३३२	०.५३३	

क्र.स.	सम्झौता गर्ने संस्थाको नाम र ठेगाना	बाली	निरीक्षण गरिएको क्षेत्रफल (हे.)			सिफारिस गरिएको क्षेत्रफल (हे.)			निष्कासित क्षेत्रफल	कैफियत
			मूल	प्रमाणित	जम्मा	मूल	प्रमाणित	जम्मा		
८	अन्नपुर्ण बीउ उत्पादक कृषि सहकारी संस्था लि, शुद्धोधन गा.पा.-५, शितलपाटी, रुपन्देही	गहुँ	३.६६०	३.०००	६.६६०	३.१६०	३.०००	६.१६०	०.५००	
९	कृषि सामाग्री कम्पनी, भैरहवा, रुपन्देही	गहुँ	-	१६.५३०	१६.५३०	-	४.५२०	४.५२०	१२.०१०	
१०	इन्टरनेशनल एग्रो बीउ विजन प्रा.ली., तौलिहवा, कपिलवस्तु	गहुँ	९.४१०	-	९.४१०	९.२४०	-	९.२४०	०.१७०	
११	विकास सीड कम्पनी प्रा.ली., तौलिहवा, रुपन्देही	गहुँ	६.९१०	२.०००	८.९१०	६.२५०	०.८३३	७.०८३	१.८२७	
१२	युनिभर्सल सीड कम्पनी प्रा.ली.,	गहुँ	१०.४५०	-	१०.४५०	१०.४५०	-	१०.४५०	-	

क्र.स.	सम्झौता गर्ने संस्थाको नाम र ठेगाना	बाली	निरीक्षण गरिएको क्षेत्रफल (हे.)			सिफारिस गरिएको क्षेत्रफल (हे.)			निष्कासित क्षेत्रफल	कैफियत
			मूल	प्रमाणित	जम्मा	मूल	प्रमाणित	जम्मा		
	सिद्धार्थनगर -८, रुपन्देही									
१३	गणपति बहुउद्देश्यीय सहकारी संस्था लि., शुद्धोधन -४, फर्सटिकर, रुपन्देही	गहुँ	-	७.७५०	७.७५०	-	७.७५०	७.७५०	-	
१४	मुस्कान सीड कम्पनी प्रा.ली., कपिलवस्तु न.पा. ४, महुवा, कपिलवस्तु	गहुँ	२१.७७०	-	२१.७७०	२१.११०	-	२१.११०	०.६६०	
जम्मा			९९.४३४	१३७.७१७	२३७.१५१	९४.२९०	११७.६१४	२११.९०४	२५.२४७	

२.३.६ संघ/संस्था र जात अनुसार गहुँ बालीको बीउ बाली खेत निरीक्षण विवरण: (आ.व. २०७७/७८)

१. संस्थाको नाम र ठेगाना: बुद्ध सीड कम्पनी प्रा.ली., रामग्राम न.पा. ५, परासी

क्र स	गहुँ बालीको जात	सिफारिस गरिएको क्षेत्रफल (हे.)			कैफियत
		मूल	प्रमाणित	जम्मा	
१	आदित्य	०.२००	१.०००	१.२००	
२	एन एल २९७	०.२००	०.८००	१.०००	
३	एन एल ९७१	१.३९०	४.८००	६.१९०	
४	गौतम	१.१३४	८.०२०	९.१५४	
५	तिलोत्तमा	०.१३०	-	०.१३०	
६	बाणगंगा	०.२८०	-	०.२८०	
७	बी एल ४३४१	०.१६६	-	०.१६६	
८	भृकुटी	०.२८०	४.०००	४.२८०	
९	विजय	१.३००	६.६४०	७.९४०	
जम्मा		५.०८०	२५.२६०	३०.३४०	

२. संस्थाको नाम र ठेगाना: लुम्बिनी सीड कम्पनी प्रा. ली., सिद्धार्थ न पा ७, भैरहवा, रुपन्देही

क्र स	गहुँ बालीको जात	सिफारिस गरिएको क्षेत्रफल (हे.)			कैफियत
		मूल	प्रमाणित	जम्मा	
१	आदित्य	०.३४०	१.६१०	१.९५०	
२	एन एल २९७	०.२००	-	०.२००	
३	एन एल ९७१	४.२८०	५.३६०	९.६४०	
४	गौतम	२.५७५	-	२.५७५	
५	बाणगंगा	२.१४०	-	२.१४०	
६	विजय	२.०२०	-	२.०२०	
७	स्वर्गद्वारी	०.५४०	-	०.५४०	
जम्मा		१२.०९५	६.९७०	१९.०६५	

३. संस्थाको नाम र ठेगाना: कालिका सीड कम्पनी प्रा.लि., सिद्धार्थनगर ११, रुपन्देही

क्र स	गहुँ बालीको जात	सिफारिस गरिएको क्षेत्रफल (हे.)			कैफियत
		मूल	प्रमाणित	जम्मा	
१	आदित्य	०.६६०	-	०.६६०	
२	एन एल १२३७	१.६६०	-	१.६६०	
३	एन एल २९७	०.४००	-	०.४००	
४	एन एल ९७१	०.६६०	-	०.६६०	
५	गौतम	१.६६०	-	१.६६०	
९	बाणगंगा	०.६६०	१०.३००	१०.९६०	
१०	बी एल ४३४१	०.२००	-	०.२००	
११	भृकुटी	०.५००	-	०.५००	
१२	विजय	२.५००	२१.४७०	२३.९७०	
१३	स्वर्गद्वारी	०.५००	०.५००	१.०००	
जम्मा		९.४००	३२.२७०	४१.६७०	

४. संस्थाको नाम र ठेगाना: जनसेवा बहुमुखी सहकारी संस्था लि, बाणगंगा ४, कपिलवस्तु

क्र स	गहुँ बालीको जात	सिफारिस गरिएको क्षेत्रफल (हे.)			कैफियत
		मूल	प्रमाणित	जम्मा	
४	एन एल ९७१	१.४५८	७.१४०	८.५९८	
५	गौतम	०.८३३	६.३७०	७.२०३	
९	बाणगंगा	०.३३०	२.८२९	३.१५९	
११	भृकुटी	०.५३३	६.७२२	७.२५५	
१२	विजय	५.१२९	-	५.१२९	
जम्मा		८.२८३	२३.०६१	३१.३४४	

५. संस्थाको नाम र ठेगाना: राधाकृष्ण बीउ उत्पादन कृषक समूह., शुद्धोधन ४, रुपन्देही

क्र स	गहुँ बालीको जात	सिफारिस गरिएको क्षेत्रफल (हे.)			कैफियत
		मूल	प्रमाणित	जम्मा	
२	एन एल १२३७	०.७५०	-	०.७५०	

क्र स	गहुँ बालीको जात	सिफारिस गरिएको क्षेत्रफल (हे.)			कैफियत
		मूल	प्रमाणित	जम्मा	
९	बाणगंगा	०.७५०	२.५००	३.२५०	
१२	विजय	२.२५०	५.२५०	७.५००	३.५ श्रोत
जम्मा		३.७५०	७.७५०	११.५००	३.५०

६. संस्थाको नाम र ठेगाना: सिम्रिक कृषि सहकारी संस्था लि., बुटवल १७, मोतिपुर, रुपन्देही

क्र स	गहुँ बालीको जात	सिफारिस गरिएको क्षेत्रफल (हे.)			कैफियत
		मूल	प्रमाणित	जम्मा	
४	एन एल ९७१	१.०००	२.०००	३.०००	
५	गौतम	-	१.५००	१.५००	
९	बाणगंगा	१.०००	१.०००	२.०००	
१२	विजय	०.३४०	१.५००	१.८४०	
जम्मा		२.३४०	६.०००	८.३४०	

७. संस्थाको नाम र ठेगाना: आदित्य कृषि सहकारी संस्था ली., रोहिणी गा.पा.-०३, धकधई, लक्ष्मीनगर, रुपन्देही

क्र स	गहुँ बालीको जात	सिफारिस गरिएको क्षेत्रफल (हे.)			कैफियत
		मूल	प्रमाणित	जम्मा	
१	एन एल ९७१	०.८३३	-	०.८३३	
२	बाणगंगा	-	०.२००	०.२००	
३	विजय	२.२९९	-	२.२९९	
जम्मा		३.१३२	०.२००	३.३३२	

८. संस्थाको नाम र ठेगाना: अन्नपूर्ण बीउ उत्पादक कृषि सहकारी संस्था लि, शुद्धोधन गा.पा.-५, शितलपाटी, रुपन्देही

क्र स	गहुँ बालीको जात	सिफारिस गरिएको क्षेत्रफल (हे.)			कैफियत
		मूल	प्रमाणित	जम्मा	
१	एन एल ९७१	०.५००	-	०.५००	
२	गौतम	१.०००	-	१.०००	

क्र स	गहुँ बालीको जात	सिफारिस गरिएको क्षेत्रफल (हे.)			कैफियत
		मूल	प्रमाणित	जम्मा	
३	बाणगंगा	०.६६०	-	०.६६०	
४	विजय	१.०००	३.०००	४.०००	
जम्मा		३.९६०	३.०००	६.९६०	

९. संस्थाको नाम र ठेगाना: कृषि सामाग्री कम्पनी, भैरहवा, रुपन्देही

क्र स	गहुँ बालीको जात	सिफारिस गरिएको क्षेत्रफल (हे.)			कैफियत
		मूल	प्रमाणित	जम्मा	
९	बाणगंगा	-	१.५२०	१.५२०	
१२	विजय	-	३.०००	३.०००	
जम्मा		-	४.५२०	४.५२०	

१०. संस्थाको नाम र ठेगाना: इन्टरनेशनल एग्रो बीउ विजन प्रा.ली., तौलिहवा, कपिलवस्तु

क्र स	गहुँ बालीको जात	सिफारिस गरिएको क्षेत्रफल (हे.)			कैफियत
		मूल	प्रमाणित	जम्मा	
२	एन एल १२३७	१.०००	-	१.०००	
३	एन एल २९७	०.२५०	-	०.२५०	
४	एन एल ९७१	१.८३०	-	१.८३०	
५	गौतम	२.५००	-	२.५००	
६	डब्लुके १२०४	१.०००	-	१.०००	
९	बाणगंगा	०.३३०	-	०.३३०	
११	भृकुटी	०.३३०	-	०.३३०	
१२	विजय	२.०००	-	२.०००	
जम्मा		९.२४०	-	९.२४०	

११. संस्थाको नाम र ठेगाना: विकास सीड कम्पनी प्रा.ली., तौलिहवा, रुपन्देही

क्र स	गहुँ बालीको जात	सिफारिस गरिएको क्षेत्रफल (हे.)			कैफियत
		मूल	प्रमाणित	जम्मा	
१	आदित्य	०.२५०	-	०.२५०	

क्र स	गहुँ बालीको जात	सिफारिस गरिएको क्षेत्रफल (हे.)			कैफियत
		मूल	प्रमाणित	जम्मा	
४	एन एल ९७१	१.५००	-	१.५००	
५	गौतम	२.०००	-	२.०००	
११	भृकुटी	०.५००	०.८३३	१.३३३	
१२	विजय	२.०००	-	२.०००	
जम्मा		६.२५०	०.८३३	७.०८३	

१२. संस्थाको नाम र ठेगाना: युनिभर्सल सीड कम्पनी प्रा.ली., सिद्धार्थनगर -८, रुपन्देही

क्र स	गहुँ बालीको जात	सिफारिस गरिएको क्षेत्रफल (हे.)			कैफियत
		मूल	प्रमाणित	जम्मा	
१	आदित्य	०.३००	-	०.३००	
२	एन एल २९७	०.२००	-	०.२००	
३	एन एल ९७१	०.३००	-	०.३००	
४	गौतम	४.०००	-	४.०००	
५	तिलोत्तमा	१.२५०	-	१.२५०	
६	बाणगंगा	१.०००	-	१.०००	
७	भृकुटी	०.४००	-	०.४००	
८	विजय	३.०००	-	३.०००	
जम्मा		१०.४५०	-	१०.४५०	

१३. संस्थाको नाम र ठेगाना: गणपति बहुउद्देश्यीय सहकारी संस्था लि., शुद्धोधन -४, फर्सटिकर, रुपन्देही

क्र स	गहुँ बालीको जात	सिफारिस गरिएको क्षेत्रफल (हे.)			कैफियत
		मूल	प्रमाणित	जम्मा	
१	एन एल ९७१	-	३.७५०	३.७५०	
२	बाणगंगा	-	१.५००	१.५००	
३	विजय	-	२.५००	२.५००	
जम्मा		-	७.७५०	७.७५०	

१४. संस्थाको नाम र ठेगाना: मुस्कान सीड कम्पनी प्रा.ली., कपिलवस्तु, कपिलवस्तु

क्र.स.	गहुँ बालीको जात	सिफारिस गरिएको क्षेत्रफल (हे.)			कैफियत
		मूल	प्रमाणित	जम्मा	
१	आदित्य	०.२५०	-	०.२५०	
२	एन एल २९७	०.२५०	-	०.२५०	
३	एन एल ९७१	४.६६०	-	४.६६०	
४	गौतम	५.३३०	-	५.३३०	
५	तिलोत्तमा	१.६००	-	१.६००	
६	बाणगंगा	१.६६०	-	१.६६०	
७	बी एल ४३४१	०.२००	-	०.२००	
८	भृकुटी	०.५००	-	०.५००	
९	विजय	६.६६०	-	६.६६०	
जम्मा		२१.११०	-	२१.११०	

२.३.७ मकै बालीको जात अनुसार बीउ बाली खेत निरीक्षण विवरण: (आ.व. २०७७/७८)

क्र.स.	संस्थाको नाम र ठेगाना	निरीक्षण गरिएको क्षेत्रफल (हे.)			सिफारिस गरिएको क्षेत्रफल (हे.)			नेष्कासित क्षेत्रफल	कैफियत
		मूल	प्रमाणित	जम्मा	मूल	प्रमाणित	जम्मा		
१	पानीटंकी बहुउद्देश्यीय कृषक समूह, रुरुक्षेत्र गा.पा. -५, गुल्मी	०.२००		०.२००	०.२००				
२	शिवशक्ति बीउ विजन स.स.ली., पोखराथोक ८ र ९, पाल्पा	१.४२		१.४२	१.४२				
३	दिगो सामुदायिक विकास केन्द्र, छत्रदेव गा.पा.-०६, ठूलापोखरा, अर्घाखाँची	०.३००		०.३००	०.३००				

जम्मा	१.९२०	-	१.९२०	१.९२०	-	-	-	
-------	-------	---	-------	-------	---	---	---	--

२.४ नमूना बीउ परिक्षण विवरण: (आ.व. २०७७/७८)

२.४.१ बीउ विप्लेषण अनुसार बीउ नमूना परीक्षण विवरण:

सम्पूर्ण	उमारशक्ति	शुद्धता	चिस्यान	जम्मा
८१३	२६२	११	१	१०८७

२.४.२ परीक्षणको किसिक अनुसार बीउ नमूना परीक्षण विवरण:

सेवा मुलक	प्रमाणिकरण	बीउ बजार	ऋस चेक	रेफ्री	जम्मा
८७४	५९	११०	३८	६	१०८७

२.४.३ बाली अनुसार बीउ नमूना परीक्षण विवरण:

धान	गहुँ	मकै	दलहन	तेलहन	तरकारी	घाँस	जम्मा
२९६	६१५	४१	६	८	११०	११	१०८७

२.४.४ बीउको स्तर अनुसार बीउ नमूना परीक्षण विवरण:

प्रजनन	मूल	प्रमाणित	उन्नत	स्रोत	जम्मा
३६	१९२	७७	६८३	९९	१०८७

२.४.६ परीक्षण नतिजा अनुसार बीउ नमूना परीक्षण विवरण:

न्युनतम स्तरभन्दा माथी	न्युनतम स्तरभन्दा कम	जम्मा
८४४	२४३	१०८७

२.५ आ.व. २०७७/७८ मा यस प्रयोगशालाबाट संचालित तालिम तथा गोष्ठीको विवरणः

आ.व. २०७७/७८ मा ९ वटा तालिम संचालन भएको थियो । जसमा महिला ७६ र पुरुष १५१ गरी जम्मा २२७ जना लाभान्वित भएका थिए ।

क्र.स.	कार्यक्रमको नाम	तालिम संचालित स्थान	तालिम संचालित मिति	सहभागि विवरण							
				महिला	पुरुष	जम्मा	इलित	आ. ज.	मधेसी	अन्य	जम्मा
१	बीउ विजन गुणस्तर नियन्त्रण सम्बन्धी १ दिने स्थलगत घुम्टि कृषक तालिम	रामपुर - १०, पाल्पा	२०७७/०७/२५	६	२३	२९	०	३	०	२६	२९
२	बीउ विजन गुणस्तर नियन्त्रण सम्बन्धी १ दिने स्थलगत घुम्टि कृषक तालिम	शुद्धोधन गा.पा. -७, खुनगावा, रुपन्देही	२०७७/०८/०४	१५	१०	२५	०	९	१४	२	२५

क्र. स.	कार्यक्रमको नाम	तालिम संचालित स्थान	तालिम संचालित मिति	सहभागि विवरण							
				महिला	पुरुष	जम्मा	इलित	आ. ज.	मधेसी	अन्य	जम्मा
३	बीउ विजन गुणस्तर नियन्त्रण सम्बन्धी १ दिने स्थलगत घुम्टि कृषक तालिम	बाणगंगा न.पा. -६, मनोहरापुर, कपिलवस्तु	२०७७/०८/०५	५	१६	२१	०	५	०	१६	२१
४	बीउ विजन गुणस्तर नियन्त्रण सम्बन्धी १ दिने स्थलगत घुम्टि कृषक तालिम,	मर्चवारीमाई गा.पा. -३, मदवानी थाना, रुपन्देही	२०७७/०९/१७	१६	१२	२८	०	१	२७	०	२८
५	बीउ विजन गुणस्तर नियन्त्रण सम्बन्धी १ दिने स्थलगत घुम्टि कृषक तालिम	मदाने गा.पा. -६, पुर्कोट, गुल्मी	२०७७/०९/२२	१३	१६	२९	१	१	०	२७	२९

क्र.स.	कार्यक्रमको नाम	तालिम संचालित स्थान	तालिम संचालित मिति	सहभागि विवरण							
				महिला	पुरुष	जम्मा	इलित	आ.ज.	मधेसी	अन्य	जम्मा
६	बीउ विजन गुणस्तर नियन्त्रण सम्बन्धी ५ दिने तालिम	मंगलापुर, रुपन्देही	२०७७।१०।०७ देखि २०७७।१०।११	४	११	१५	१	८	१	५	१५
७	बीउ विजन गुणस्तर नियन्त्रण सम्बन्धी १ दिने स्थलगत घुम्टि कृषक तालिम	सुस्ता गा.पा. -२, नवलपरासी	२०७७।१०।१४	१२	१८	३०	०	१३	३	१४	३०
८	बीउ विजन गुणस्तर नियन्त्रण सम्बन्धी ५ दिने तालिम	मंगलापुर, रुपन्देही	२०७७।१०।११ देखि २०७७।१०।२३	३	१२	१५	०	२	३	१०	१५

क्र.स.	कार्यक्रमको नाम	तालिम संचालित स्थान	तालिम संचालित मिति	सहभागि विवरण							
				महिला	पुरुष	जम्मा	इलित	आ.ज.	मधेसी	अन्य	जम्मा
९	बीउ उत्पादन तथा व्यवस्थापन सम्बन्धी ३ दिने अभिमुखिकरण तालिम	राष्ट्रिय गहु बाली अनुसन्धान केन्द्र, भैरहवा, रुपन्देही	देखी २०७७।११।१९ २०७७।११।२१	२	३३	३५	१	५	१०	१९	३५
जमा				७६	१५१	२२७	३	४७	५८	११९	२२७

२.५.१ मिति २०७७।०७।२५ गते रामपुर -१०, पाल्पामा संञ्चलन भएको बीउ विजन गुणस्तर नियन्त्रण सम्बन्धी १ दिने स्थलगत घुम्ति कृषक तालिममा सहभागी भएका कृषकहरुको विवरणः

क्र.स.	कृषक/व्यक्तिको नाम थर	आवद्ध भएको संस्था	सम्पर्क नं.	कैफियत
१	चेतकान्त भट्टराई		९८४६८४२५८७	
२	कदार प्रसाद बस्याल		९८४६२३९७३६	
३	नोलराज भण्डारी		९८६४५६९११९	
४	फणेश्वर पराजुली		९८५७०६०५८९	
५	छविीलाल खनाल		९८४७१२११४०	
६	डम्बरदेव भट्टराइ		९८६७५४५३०५	
७	अच्युत पन्त		९८४७०१६०५५	
८	जमुना सापकोटा		९८६१८६८५७३	
९	राम कुमारी भण्डारी		९८६९४०२६४८	
१०	बलिसरा सिंजाली		९८४६३५९१९४	
११	रुपा थारु		९८०६५२५८९२	
१२	धुवराज खनाल		९८६७१६१०२६	
१३	हरि प्रसाद भण्डारी क		९८४४७७२७४५	
१४	काशिराम भण्डारी		९८२४११७३१३	
१५	हेमलाला वाग्ले		९८४७३०४८८१	
१६	नारायण प्रसाद भण्डारी		९८४७१०२३७२	
१७	हरेराम भण्डारी		९८६७२८२२५५	
१८	हरि प्रसाद भण्डारी ख		९८१६१४६२४३	
१९	रमेश्वर भण्डारी		९८६७१८८७०७	
२०	हरि प्रसाद भण्डारी ग		९८४७१७३८११	
२१	तुङ्गराज पौडेल		९८४७३४८६४५	
२२	महदेव पन्त		९८४६८१५८५३	
२३	कृष्ण बहादुर सारु		९८४७११३६२५	
२४	मुक्तिनाथ भण्डारि		९८६७१८५२५१	
२५	विमला भण्डारी		९८६६१४३०७१	

क्र.स.	कृषक/व्यक्तिको नाम थर	आवद्ध भएको संस्था	सम्पर्क नं.	कैफियत
२६	कविता भण्डारी		९८४६७६९७५६	
२७	गिरीराज भण्डारी		०	
२८	पिताम्बर वस्ति		९८९९९०२०९	
२९	सुरेन्द्र भण्डारी		०	

२.५.२ मिति २०७७।०८।०४ गते शुद्धोधन गा.पा. -७, खुनगावा, रुपन्देहीमा सञ्चलन भएको वीउ विजन गुणस्तर नियन्त्रण सम्बन्धी १ दिने स्थलगत घुम्ति कृषक तालिममा सहभागी भएका कृषकहरूको विवरणः

क्र.स.	कृषक/व्यक्तिको नाम थर	आवद्ध भएको संस्था	सम्पर्क नं.	कैफियत
१	रमेशचन्द्र मिश्र		९८४७०२९८९७	
२	संगम प्रसाद मिश्र		९८०४४८५३८५	
३	अनितादेवी थारु		०	
४	जसनवती मिश्र		९८०४४८५३८५	
५	जोगेश्वरी थारु		०	
६	उर्मिला देवी थारु		०	
७	सुरादी थारु		०	
८	अनिता कुर्मी		०	
९	कौशिला थारु		९८९२९२५५४३	
१०	माया कुमारी चौधरी		९८०४४०८७६९	
११	बैजनाथ यादव		९८०७५९७६८३	
१२	नेपाल प्रसाद कुर्मी		९८९७५३५२०५	
१३	अतुल मिश्र		९८६९९०३६२९	
१४	गुलई अहिर		९८०६९२४०००	
१५	कमला थारु		०	
१६	शोभा थारु		९८०६९८३३५५	
१७	रिना शाही		९८०७५३२८७९	
१८	अन्जना खाण		९८०५९९९२०७	
१९	ममता थारु		९८९५४७२९३३	

क्र.स.	कृषक/व्यक्तिको नाम थर	आवद्ध भएको संस्था	सम्पर्क नं.	कैफियत
२०	नन्दनी मिश्र		९९९५९३४८०	
२१	महेन्द्र प्रसाद भर		९८०४४६७०८१	
२२	दयाराम यादव		९८९३९९०२६८	
२३	विजय प्रकाश यादव		९८९३९७९९५	
२४	जितेन्द्र यादव		९८६७५२०६३९	
२५	अजय मल्लाह		०	

२.५.३ मिति २०७७।०८।०५ गते बाणगंगा न.पा. -६, मनोहरपुर, कपिलवस्तुमा सञ्चलन भएको बीउ विजन गुणस्तर नियन्त्रण सम्बन्धी १ दिने स्थलगत घुम्ति कृषक तालिममा सहभागी भएका कृषकहरूको विवरण:

क्र.स.	कृषक/व्यक्तिको नाम थर	आवद्ध भएको संस्था	सम्पर्क नं.	कैफियत
१	झगरु थारु	बोलबम कृषि तथा पशु विकास कृषक समूह	९८४७२८६८४५	
२	निर्मला सापकोटा	बोलबम कृषि तथा पशु विकास कृषक समूह	९८४७३६८८२२	
३	पुष्पा काउचा	बोलबम कृषि तथा पशु विकास कृषक समूह	९८४७२८८३२५	
४	अनिता के सी	बोलबम कृषि तथा पशु विकास कृषक समूह	९८४७४७७३६०	
५	कविता पाण्ड	बोलबम कृषि तथा पशु विकास कृषक समूह	९८९९४५७६६४	
६	भगवती के सी	बोलबम कृषि तथा पशु विकास कृषक समूह	९८४९५९८९८२	
७	सन्तोष थापा	बोलबम कृषि तथा पशु विकास कृषक समूह	९८४३६८५३२०	
८	राम प्रसाद भट्टराई	बोलबम कृषि तथा पशु विकास कृषक समूह	९८६७९४०९५३	

क्र. स.	कृषक/व्यक्तिको नाम थर	आवद्ध भएको संस्था	सम्पर्क नं.	कैफियत
९	कृष्ण बहादुर खत्री	बोलबम कृषि तथा पशु विकास कृषक समूह	९८५७०५१५३३	
१०	भुमिदत्त भट्टराई	बोलबम कृषि तथा पशु विकास कृषक समूह	९८४७४०४३४४	
११	चेत नारायण पाण्डे	बोलबम कृषि तथा पशु विकास कृषक समूह	९८४७२८५३१२	
१२	अविराम उपाध्याय	बोलबम कृषि तथा पशु विकास कृषक समूह	९८४४७८७३८०	
१३	मलचन्द्र	बोलबम कृषि तथा पशु विकास कृषक समूह	९८४७१३३३३०	
१४	विष्णु बहादुर के सी	बोलबम कृषि तथा पशु विकास कृषक समूह	९८१२८९८२२८	
१५	गुरु प्रसाद चौधरी	बोलबम कृषि तथा पशु विकास कृषक समूह	९८४४५५००७८	
१६	तौलेश्वर थारु	बोलबम कृषि तथा पशु विकास कृषक समूह	०	
१७	सन्तोष प्रताप राणा	बोलबम कृषि तथा पशु विकास कृषक समूह	९८५७०५०४९१	
१८	विष्णु प्रसाद भण्डारी	बोलबम कृषि तथा पशु विकास कृषक समूह	९८५७०८३१०२	
१९	हुमनाथ भट्टराई	बोलबम कृषि तथा पशु विकास कृषक समूह	९८४७०८२५८३	
२०	गंगा बहादुर श्रीस	बोलबम कृषि तथा पशु विकास कृषक समूह	०	
२१	खेमराज न्यौपाने	बोलबम कृषि तथा पशु विकास कृषक समूह	०	

२.५.४ मिति २०७७।०९।१७ गते मर्चवारीमाई गा.पा. -३, मदवानी थाना, रुपन्देहीमा सञ्चलन भएको बीउ विजन गुणस्तर नियन्त्रण सम्बन्धी १ दिने स्थलगत घुम्ति कृषक तालिममा सहभागी भएका कृषकहरूको विवरणः

क्र.स.	कृषक/व्यक्तिको नाम थर	आवद्ध भएको संस्था	सम्पर्क नं.	कैफियत
१	कन्हेलाल मुराउ		९८११५६९७०४	
२	इलाइची यादव		०	
३	आरती यादव		०	
४	गणेश केवट		९८११४९०६२६	
५	सरिता केवट		०	
६	दुर्गवती केवट		९८४८४९८२९०	
७	मन्ती केवट		०	
८	नन्दनी गौड		०	
९	निरजा लोध		०	
१०	शिला लोध		०	
११	रबडीदेवी लोध		०	
१२	सोनिया केवट		९८२४४६७५७७	
१३	शुसिला केवट		९८२१५०४२५३	
१४	बेचन प्रसाद यादव		९८१५४१६९७०	
१५	ओम प्रकाश यादव		९८१४४०१९९१	
१६	सकुन्तला यादव		०	
१७	उर्मिला यादव		०	
१८	कलावती यादव		०	
१९	ओम प्रकाश यादव		९८४७३२२३५६	
२०	बुध्धु यादव		०	
२१	राजेन्द्र केवट		०	
२२	मुकुन्द प्रसाद चौधरी		०	
२३	मनोज नाउ		९८००७३१५५७	
२४	बलराम यादव		९८०६९१०८४७	

क्र.स.	कृषक/व्यक्तिको नाम थर	आवद्ध भएको संस्था	सम्पर्क नं.	कैफियत
२५	बन्दना यादव		९८१८५६५६६०	
२६	रामबृक्ष लोध		९८२४४९९६८३	
२७	लालमन कुमार केवट		९८२१४६३०६१	
२८	निशा लोध		०	

२.५.५ मिति २०७७।०९।२२ गते मदाने गा.पा. -६, पुर्कोट, गुल्मीमा सञ्चलन भएको बीउ विजन गुणस्तर नियन्त्रण सम्बन्धी १ दिने स्थलगत घुम्ति कृषक तालिममा सहभागी भएका कृषकहरूको विवरणः

क्र.स.	कृषक/व्यक्तिको नाम थर	आवद्ध भएको संस्था	सम्पर्क नं.	कैफियत
१	लोकहरी कुवर	पुर्कोट उद्यम कृषक सहकारी स. ली.	९८४७०१९४०५	
२	अर्जुन अर्याल	पुर्कोट उद्यम कृषक सहकारी स. ली.	९८४४७३२९६०	
३	हरि प्रसाद पन्थी		९८६७८६५०३५	
४	ओम बहादुर बुढा मगर		९८६७३८५२३२	
५	डिल्ली राज लम्साल		९८६७१२०१३३	
६	मुक्त बहादुर सेन	पुर्कोट उद्यम कृषक सहकारी स.ली.	९८६७७२९०९५	
७	लोक बहादुर सेन	पुर्कोट उद्यम कृषक सहकारी स.ली.	९८४३२०६६९४	
८	तुलसा अर्याल घिमिरे	पुर्कोट उद्यम कृषक सहकारी स.ली.	९८४९८८१२९०	
९	रामी थापा	पुर्कोट उद्यम कृषक सहकारी स.ली.	९८४१११६००१	
१०	बाल कुमारी थापा	पुर्कोट उद्यम कृषक सहकारी स.ली.	९८६७७६०३०४	
११	इश्वरा खत्री	पुर्कोट उद्यम कृषक सहकारी स.ली.	९८६११७७१०६	

क्र.स.	कृषक/व्यक्तिको नाम थर	आवद्ध भएको संस्था	सम्पर्क नं.	कैफियत
१२	मुना पोखेल	पुर्कोट उद्यम कृषक सहकारी स.ली.	९८४१११३४८८	
१३	प्रेम बहादुर जि.सी.	पुर्कोट उद्यम कृषक सहकारी स.ली.	९८४७३१३६४०	
१४	अर्जुन कुँवर	पुर्कोट उद्यम कृषक सहकारी स.ली.	९८६०९००३४३	
१५	विष्णु कुवर	पुर्कोट उद्यम कृषक सहकारी स.ली.	९८४३१४७५७५	
१६	सुप्रभा थापा	पुर्कोट उद्यम कृषक सहकारी स.ली.	९८४४८०४७१८	
१७	गिता कुँवर	पुर्कोट उद्यम कृषक सहकारी स.ली.	९८६२२१०२५१	
१८	मञ्जु कुँवर	पुर्कोट उद्यम कृषक सहकारी स.ली.	९८४७५७००३१	
१९	सारदा कुँवर	पुर्कोट उद्यम कृषक सहकारी स.ली.	९८६१९९४३७३	
२०	वसन्ता कुँवर	पुर्कोट उद्यम कृषक सहकारी स.ली.	९८४७२५२१००	
२१	पार्वता परियार	पुर्कोट उद्यम कृषक सहकारी स.ली.	९८६११७७१४६	
२२	सुरेन्द्र पन्थी		९८४७३६५९४५	
२३	हुमा पन्थी		९८६७८२८९१३	
२४	तिलक पौडेल	पुर्कोट उद्यम कृषक सहकारी स.ली.	९८४७१७२२०६	
२५	खोमा घिमिरे	पुर्कोट उद्यम कृषक सहकारी स.ली.	०	
२६	छविलाल	पुर्कोट उद्यम कृषक सहकारी स.ली.	९८४९११७३९७	

क्र.स.	कृषक/व्यक्तिको नाम थर	आवद्ध भएको संस्था	सम्पर्क नं.	कैफियत
२७	वामदेव घिमिरे	पुर्कोट उद्यम कृषक सहकारी स.ली.	९८६७२९२४०२	
२८	विष्णु बहादुर कुवर	पुर्कोट उद्यम कृषक सहकारी स.ली.	९८४७२५८४१७	
२९	रामेश्वर खत्री	पुर्कोट उद्यम कृषक सहकारी स.ली.	०	

२.५.६ मिति ०७७।१०।०७ देखि २०७७।१०।११ गते सम्म मंगलापुर, रुपन्देहीमा सञ्चालन भएको बीउ विजन गुणस्तर नियन्त्रण सम्बन्धी ५ दिने तालिममा सहभागी भएका कृषकहरूको विवरणः

क्र.स.	कृषक/व्यक्तिको नाम थर	आवद्ध भएको संस्था	सम्पर्क नं.	कैफियत
१	चिना वि.क.	शिवशक्ति बीउ विजन स.स.ली.	९८६९४५३६८६	
२	हेमराज गौर	शिवशक्ति बीउ विजन स.स.ली.	९८६७५४५९५५	
३	अन्जु रौकाला	शिवशक्ति बीउ विजन स.स.ली.	९८९९५९०९०९	
४	महेन्द्र अधिकारी	तिलोत्तमा स.स.ली.	९८४७०५२४३४	
५	इन्दिरा नेपाल	राधाकृष्ण मकै बीउ उत्पादन कृ.स.	९८४७९९४५२०	
६	सरोजा थारु	लक्ष्मी खेती कृषक समूह	९८९४६७५९६०	
७	धर्मराज ढकाल	विजयपुर कृषि सहकारी सं.ली.	९८४७४२४२५७	
८	सिकन्दर प्र. चौधरी	पशुपती कृषक समूह	९८४४७८८९३८	
९	इन्द्रजित राय थारु	सयपत्री विज बृद्धि तथा मत्स्य पालन कृ.स.	९८४७९२६९७७	
१०	अशोक चौधरी	बुद्ध सीड कम्पनी प्रा.ली.	९८६७०००२७२	

क्र.स.	कृषक/व्यक्तिको नाम थर	आवद्ध भएको संस्था	सम्पर्क नं.	कैफियत
११	राजन चौधरी	सफल कृषि फाराम	९८०१९२९७१८	
१२	महेन्द्र चौधरी		९८४७०७९४०४	
१३	भिम नारायण शर्मा	सिवानगढ ज्योती कृ.स.	९८४७०४१८५९	
१४	रामहरख धोवी		९८०६९४६३०४	
१५	नर बहादुर चौधरी		९८४७०८१९५२	

२.५.७ मिति २०७७।१०।१४ गते सुस्ता गा.पा. -२, नवलपरासीमा सञ्चालन भएको बीउ विजन गुणस्तर नियन्त्रण सम्बन्धी १ दिने स्थलगत घुम्ति कृषक तालिममा सहभागी भएका कृषकहरूको विवरणः

क्र.स.	कृषक/व्यक्तिको नाम थर	आवद्ध भएको संस्था	सम्पर्क नं.	कैफियत
१	सुसिला सुवेदी	सुस्ता कृषि सहकारी संस्था ली.	९८१५४७९३४५	
२	पार्वती आचार्य		९८६७५५३२२१	
३	कमला सुवेदी		९८६९१३६७५४	
४	हेमलता चौधरी		९८६७९९७०७१	
५	गेन कुमारी महतो		९८१७४२६९४३	
६	रामचन्द्र गुप्ता		९८१५४७३८२०	
७	कमला अर्याल		९८६७५९७७०१	
८	धना अर्याल		९८४७१२७६४२	
९	गौरी पाण्डे		९८४७१२५७८८	
१०	बालकृष्ण ज्ञवाली		९८६७१२९०५४	
११	जया पञ्जियार		०	
१२	रेखा चौधरी		९८१००४५२०१	
१३	मलती चौधरी		९८२५४४८९१८	
१४	गणेश प्रसाद महतो		९८११५१७८१४	
१५	रोहित कुमार चौधरी		९८१६४३९४८५	
१६	बेचन थारु		०	

क्र.स.	कृषक/व्यक्तिको नाम थर	आवद्ध भएको संस्था	सम्पर्क नं.	कैफियत
१७	भगवती प्रसाद महतो		९८६७०२२८७५	
१८	खेमलाल अधिकारी		९८४७४३५९५२	
१९	शालिकराम पाठक		९८४४३६९९३७	
२०	राम प्रासद न्यौपाने		९८२१४१४०२५	
२१	तारा प्रसाद महतो		९८०८२२२३३	
२२	रामलाल खवास		९८००७२१६१७	
२३	संजय अमात्य		९८२४४१६०६८	
२४	संजय प्रसाद महतो		९८१७४८८६५१	
२५	बुद्धिराम मुखिया		९८२४४५११८८	
२६	सिताराम तेली		९८२६४४४५९६	
२७	पम्फादेवी अर्याल		९८६७१७८३२१	
२८	सरस्वति न्यौपाने		९८४७३४२७९१	
२९	भिमलाल मुखिया		९८६९४०६८७४	
३०	चेत बहादुर न्यौपाने		०	

२.५.८ मिति २०७७।१०।१९ देखि २०७७।१०।२३ गते सम्म मंगलापुर, रुपन्देहीमा सञ्चालन भएको बीउ विजन गुणस्तर नियन्त्रण सम्बन्धी ५ दिने तालिममा सहभागी भएका कृषकहरुको विवरणः

क्र.स.	कृषक/व्यक्तिको नाम थर	आवद्ध भएको संस्था	सम्पर्क नं.	कैफियत
१	खिमानन्द पाण्डे	सिद्धार्थ सीड कम्पनी प्रा.ली.	९८४७२४८७४९	
२	दिल बहादुर राना मगर	अन्नपूर्ण बीउ उत्पादक कृषि सहकारी स.ली.	९८६७४१९२१६	
३	रमेश यादव	यादव एग्रो सप्लायर्स	९८४७३०१०७०	
४	कमलेश कुमार यादव	हिमाल सीड कम्पनी	९८४७०५६०३७	
५	धन बहादुर पौडेल	तप अदुवा उत्पादक सहकारी स.ली.	९७४१७२३०७६	

क्र.स.	कृषक/व्यक्तिको नाम थर	आवद्ध भएको संस्था	सम्पर्क नं.	कैफियत
६	डिल्लीराज लम्साल	तप अदुवा उत्पादक सहकारी स.ली.	९८६७१२०१३३	
७	मथुरा खनाल		९५२१५९७०१२	
८	सरिता चौधरी		९८००७४९०६७	
९	नगेन्द्र प्रसाद गौतम	रानीपोखरी बहुउद्देश्यीय सहकारी स.ली.	९८४९६३१२८४	
१०	बिनोद कुमार यादव	आदित्य कृषि सहकारी स.ली.	९८१८२०३६८५	
११	मान कुमारी क्षेत्री	गणपति बहुउद्देश्यीय सहकारी स.ली.	९८६७०२४७७९	
१२	बेद प्रसाद भण्डारी (क)	विन्दावासिनी मकै बीउ उत्पादन कृषक समूह	९८४७३८८७१५	
१३	बेद प्रसाद भण्डारी (ख)	विन्दावासिनी मकै बीउ उत्पादन कृषक समूह	९८४७१८३९२३	
१४	शारदा कुवर	कोलहाचौर तरकारी खेती कृषक महुला समूह	९८६५३९३९५४	
१५	लोक बहादुर कुवर	पुर्कोट उद्यम कृषक सहकारी स.ली.	९८४७०१९४०५	

२.५.९ मिति २०७७।११।१९ देखि २०७७।११।२१ गते सम्म राष्ट्रिय गहु बाली अनुसन्धान केन्द्र, भैरहवा, रुपन्देहीमा सञ्चालन भएको बीउ उत्पादन तथा व्यवस्थापन सम्बन्धी ३ दिने अभिमुखिकरण तालिममा सहभागी भएका कृषकहरुको विवरणः

क्र.स.	कृषक/व्यक्तिको नाम थर	आवद्ध भएको संस्था	सम्पर्क नं.	कैफियत
१	नवीन खनाल	बुद्धभूमि न.पा. -९, कपिलवस्तु	९८४४७०७८५५	
२	जेदुराम घिमिरे	बुद्धभूमि न.पा. -८, कपिलवस्तु	९८४८४९६४७९	
३	गान्धिराज शर्मा वाग्ले	सैनामैना न.पा. -४, रुपन्देही	९८४९४७७९४८	
४	युवराज आचार्य	सन्धिखर्क न.पा. -११, अर्घाखाँची	९८४७३१५२३४	

क्र.स.	कृषक/व्यक्तिको नाम थर	आवद्ध भएको संस्था	सम्पर्क नं.	कैफियत
५	रामाशन्त लोहार	कोटहीमाई गा.पा. -१, रुपन्देही	९८२६४८३१२८	
६	दिपेन्द्र चन्द्र यादव	रामग्राम न.पा. -१५, नवलपरासी (ब.सु.प.)	९८०४४९७३४७	
७	चन्द्रमणी पोखरेल	सियारी गा.पा. -७, रुपन्देही	९८६७१८५७२९	
८	देवेश कुमार मिश्र	सरावल गा.पा. -७, नवलपरासी (ब.सु.प.)	९८४७०२३०८३	
९	प्रदिप शर्मा	बुटवल उ.म.न.पा. -३, रुपन्देही	९८५७०२७०००	
१०	केदार प्रसाद बस्याल	रम्भा गा.पा.-१, हुँगी, पाल्पा	९८४६२३९७३६	
११	मदन पौडेल	सन्धिखर्क न.पा. -७, अर्घाखाँची	९८४७३१२३८८	
१२	पवन भण्डारी	रामपुर न.पा. -५, पाल्पा	९८६७२४८२१५	
१३	चित्र बहादुर भण्डारी	तिलोत्तमा न.पा. -१३, रुपन्देही	९८१२९९०५६२	
१४	सुर्य यादव	सरावल गा.पा. -३, नवलपरासी (ब.सु.प.)	९८१७४५४८८५	
१५	खिमानन्द पाण्डे	बुटवल उ.म.न.पा. -१७, मोतिपुर, रुपन्देही	९८४७२४८७४९	
१६	विष्णु प्रसाद भण्डारी	तिलोत्तमा न.पा. -६, कुन्जलापुर, रुपन्देही	९८४७०३६७९१	
१७	सन्दिप पौडेल	पाणिनी गा.पा. -६, अर्घाखाँची	९८४७३४३७८५	
१८	कृष्ण प्रसाद भट्टराई	शिवराज न.पा. -३, कपिलवस्तु	९८५७०५५४८५	
१९	बिस्नु रजाली	छत्रकोट गा.पा. -२, पल्लिकोट, गुल्मी	९८६७५०२७२६	
२०	पार्वती श्रेष्ठ	देवदह न.पा. -११, रुपन्देही	९८०५४५६७०१	
२१	धिरज यादव	रामग्राम न.पा. -१६, नवलपरासी (ब.सु.प.)	९८१७५२३०५०	
२२	विनय कुमरा चौधरी	ओमसतिया गा.पा. -५, रुपन्देही	९८०७४१५०६८	

क्र.स.	कृषक/व्यक्तिको नाम थर	आवद्ध भएको संस्था	सम्पर्क नं.	कैफियत
२३	प्रदिप पाण्डेय	कपिलवस्तु न.पा. -६, थुम्हवा, कपिलवस्तु	९८०७५२८०५८	
२४	बिनोद कुमार गुप्ता	सरावल गा.पा. -४, नवलपरासी (ब.सु.प.)	९८०६९७३८७७	
२५	गिरजेश चन्द्र कुर्मी	बाणगंगा न.पा. -१०, कपिलवस्तु	९८१६४५१७४८	
२६	कौशल कुमार चौधरी	महराजगंज न.पा. -५, कपिलवस्तु	९८०७५७६७५९	
२७	नरेश जैशवाल	रामग्राम न.पा. -५, नवलपरासी (ब.सु.प.)	९८५७०४५५१२	
२८	मुबारक पठान	पाल्हीनन्दन गा.पा. -६, नवलपरासी (ब.सु.प.)	९८४७२९८२३२	
२९	निरज प्रसाद धवल	पाल्हीनन्दन गा.पा. -६, नवलपरासी (ब.सु.प.)	९८२१९३४८३०	
३०	अभिषेक लामिछाने	बर्दघाट न.पा. -५, नवलपरासी (ब.सु.प.)	९८४७३७६२१०	
३१	प्रमोद अर्याल	मालिका गा.पा. -८, गुल्मी	९८६७७८२८९५	
३२	लिल बहादुर घर्ती	गुल्मीदरवार गा.पा. -१, गुल्मी	९८४५५९१६७४	
३३	कविर पन्थी	रेसुङ्गा न.पा. -४, गुल्मी	९८६८१८४९१९	
३४	खगेन्द्र प्रसाद पौडेल	पाणिनी गा.पा. -१, अर्घाखाँची	९८५७०६९९८०	
३५	मुन्नी लाल बनिया	रामग्राम न.पा. -५, नवलपरासी (ब.सु.प.)	९८५७०२१५७२	

३ आ.व २०७७/०७८ को राजस्व संकलन विवरण

क्र. सं.	प्रथम चौमासिक	दोस्रो चौमासिक	तेस्रो चौमासिक	हालसम्मको जम्मा
१	३,४३,०७६/-	१,४०,४०३/-	१,४८,३९६/-	६,३१,८७५/-

४. बेरुजु संबन्धि विवरणः

क्र. सं.	बेरुजुको अवस्था	रकम	कैफियत
१	गत आ.व. सम्म	००	नभएको
२	हालसम्मको अवस्था	५०००००/-	नियमित गर्न पठाइएको
३	फस्यौट भएको		

५. आ.व. २०७७/७८ का उल्लेखनिय कार्यहरुः

- ❖ विभिन्न बालीका विभिन्न जातहरुका १६५.९८५ मे.टन मूल तथा प्रमाणित बीउको प्रमाणिकरण गरी गुणस्तरिय बीउ विजनमा आम कृषकको पहुँच सुनिश्चित गर्न बीउ प्रतिस्थापन दर अभिवृद्धि कार्यमा योगदान गरेको ।
- ❖ १०८७ वटा विभिन्न बालीहरुको बीउ नमूना परिक्षण गरि बीउको न्युनतम स्तर कायम गरेकोले बीउको गुणस्तर नियन्त्रण गर्न सहयोग पुर्याईएको ।
- ❖ आ.व. २०७७/७८ मा ९ वटा तालिम संचालन भएको थियो । जसमा महिला ७६ र पुरुष १५१ गरी जम्मा २२७ जना लाभान्वित भएको र त्यसबाट बीउ विजनको गुणस्तर नियन्त्रण तथा प्रमाणिकरण प्रकृया बारे जानकारी प्रदान गरी कृषक तथा बीउसंग संबन्धित सरोकारवालाहरुको ज्ञान, दक्षता र क्षमतामा अभिवृद्धि गरेको ।
- ❖ निजी क्षेत्रबाट बजारमा विक्रि वितरण भएको बीउको नमूना संकलन तथा परीक्षण गरी बीउ बजारको अनुगमन गरिएको ।
- ❖ ३७४.९३ हेक्टर क्षेत्रफलमा बीउ बाली खेत निरीक्षण गरी बीउको गुणस्तर कायम गर्न सहयोग पुर्याईएको ।

६. आयोजनाको समस्या संबन्धि विवरण:

क्र.स	आयोजन/ कार्यक्रमको नाम	आयोजना कार्यान्वयनमा देखिएका मुख्य मुख्य समस्याहरू	समस्या देखा पर्नुका कारणहरू	समस्या समाधान गर्न गरिएको प्रयासहरू	मविसस (MDAC) मा प्रस्तुत देखिएका समस्याहरू	समिति मा गर्नुपर्ने	समस्या समाधानका लागि सुझावहरू
१	बीउ विजन प्रयोगशाला, रुपन्देही	दरवन्दी अनुसार कर्मचारी परिपुर्ती नभएको					दरवन्दी अनुसार पदपुर्ती हुनुपर्ने, अधिकृत र प्राविधिक कर्मचारीको अनुपात मिलाइनुपर्ने, प्रयोगशालामा रहेको २ जना लेखा दरवन्दी मध्ये १ वटा लेखा दरवन्दी मात्र कायम गरिनु पर्ने, तत्काललाई दरवन्दी पदपुर्ती नहुदासम्मको लागि करारबाट पदपुर्ती गरिनुपर्ने

७. बीउ प्रमाणीकरण निर्देशिका २०७४ मा व्यवस्था भएको बीउ प्रमाणीकरणसंग संबन्धित महत्वपूर्ण तथ्यहरूका बारेमा जानकारी:

७.१ खाद्यान्न बालीको (धान, गहुँ, जौ, उवा र मकै) बीउ प्रमाणीकरणका विशेषस्तरहरू:

७.१.१. खाद्यान्न बीउ बालीको लागि पृथकता दूरी (Isolation Distance)

विवरण	न्युनम् दूरी (मिटरमा)	
	मूल	प्रमाणित
बीउ उत्पादन गरिने खेत देखि अर्को जात लगाएको खेत सम्म वा जातीय शुद्धता नभएको उही जात लगाएको खेत सम्मको दूरी <u>धान, गहुँ, जौ र उवा</u> बालीको लागि	३	३
बीउ उत्पादन गरिने खेत देखि अर्को जात लगाएको खेत सम्म वा जातीय शुद्धता नभएको उही जात लगाएको खेत सम्मको दूरी <u>कोदो</u> बालीको लागि	५	५
कालो पोके (Loose Smut) लागेको खेतबाट बीउ उत्पादन गरिने खेत सम्मको दूरी <u>गहुँ, जौ र उवा</u> बालीको लागि	१५०	१५०
<u>मकै</u> बालीको सन्दर्भमा बीउ उत्पादन गरिने खेत देखि अर्को जात लगाएको खेत सम्म वा जातीय शुद्धता नभएको उही जात लगाएको खेत सम्मको दूरी	३००	२००

७.१.२. खाद्यान्न बाली को खडा बीउ बालीको लागि चाहिने अधिकतम प्रतिशत:

क्र.स.	बाली	वेजात बोट प्रतिशत अधिकतम		रोगी बोट प्रतिशत अधिकतम		छुट्याउन नसकिने अन्य बाली प्रतिशत अधिकतम		निषेधित रोग
		मूल	प्रमाणित	मूल	प्रमाणित	मूल	प्रमाणित	
१	धान	०.०५	०.२०	०.२०	०.५०	-	-	नेक ब्लाष्ट
२	गहुँ, जौ र उवा	०.०५	०.३०	०.१०	०.५०	०.०५	०.१०	कालो पोके
३	कोदो	०.१०	०.२०	-	-	-	-	-
४	मकै	१.००	२.००	-	-	-	-	-

७.१.३. बीउको लागि आवश्यक न्यूनतमस्तर

क्र.स.	बाली	शुद्ध बीउ न्यूनतम %		निष्कृत्य पादर्थ अधिकतम %		अन्य बालीको बीउ अधिकतम (दाना प्रति केजीमा)		झारपात को बीउ अधिकतम (दाना प्रति केजीमा)		पहिचान गर्न सकिने अन्य जातहरु अधिकतम (दाना प्रति केजीमा)		उमारशक्ति न्यूनतम %		चिस्यान अधिकतम %	
		मूल	प्रमाणित	मूल	प्रमाणित	मूल	प्रमाणित	मूल	प्रमाणित	मूल	प्रमाणित	मूल	प्रमाणित	मूल	प्रमाणित
१	धान	९८	९८	२	२	१०	२०	२	५	१०	२०	८०	८०	१३	१३

२	गहुँ	९ ८	९८	२	२	१ ०	२०	२	५	१ ०	२०	८ ५	८५	१ २	१२
३	जौ	९ ८	९८	२	२	१ ०	२०	१ ०	२०	१ ०	२०	८ ५	८५	१ २	१२
४	उ वा	९ ८	९८	२	२	१ ०	२०	१ ०	२०	१ ०	२०	८ ५	८५	१ २	१२
५	को दो	९ ७	९७	३	३	१ ०	२०	१ ०	२०	१ ०	२०	७ ५	७५	१ १	११
६	म कै	९ ८	९८	२	२	५	१०	०	०	१ ०	२०	८ ५	८५	१ २	१२

७.१.४. निषेधित गरिएको भारपातः

- धान बालीको लागि: जंगली धान (Wild Rice) : *Oryza sativa* L. Var . *fatua prain*
- गहुँ बालीको लागि:
 - ✓ मोर्निङ्ग ग्लोरी/हिरनखुरी: *Convolvulus arvensis* L.
 - ✓ रगतेझार: *Phalaris minor*

७.२ दलहन बाली (मुसुरो, चना, मास, मुङ्ग, बोडी र रहर) को बीउ प्रमाणिकरणको विशेषस्तरहरुः

७.२.१. दलहन बीउ बालीको लागि पृथकता दूरी (Isolation Distance)

विवरण	बाली	न्यूनम् दूरी (मिटरमा)	
		मूल	प्रमाणित
बीउ उत्पादन गरिने खेत देखि अर्को जात, वा जातीय शुद्धता नभएको उही जात लगाएको अर्को खेत सम्मको दूरी	मुसुरो, चना, मास, मुङ्ग र बोडी	१०	५
	रहर	२००	१००

७.२.२. दलहन बालीको खडा बीउ बालीको लागि चाहिने अधिकतम् प्रतिशतः

क्र.स.	बाली	वेजात बोट प्रतिशत अधिकतम्		रोगी बोट प्रतिशत अधिकतम्		निषेधित रोग
		मूल	प्रमाणित	मूल	प्रमाणित	
१	मुसुरो	०.१०	०.२०	-	-	-
२	चना	०.१०	०.२०	०.१०	०.५०	फ्युजारीयम विल्ट
३	मास	०.१०	०.२०	-	-	-
४	मुङ्ग	०.१०	०.२०	-	-	-
५	बोडी	०.१०	०.२०	०.१०	०.२०/०.५०	बीन कमन मोजाइक भाइरस/ एन्थ्राकनोज
६	रहर	०.१०	०.२०	-	-	-

८. बीउ बिजनको नमुना सङ्कलन गर्ने कार्यविधि, २०७३ मा बीउ विजनको नमूना संकलनका संबन्धमा भएका व्यवस्थाहरूका बारेमा सामान्य जानकारी:

८.१ बीउ नमूना लिने विधि

८.१.१ धन्सार, खलियान तथा प्रशोधन कारखाना (१०० के.जी.भन्दा बढीको थैला वा भाँडा समेत) मा थुपारेको बीउको लटबाट लिईने प्राथमिक नमुनाको न्यूनतम् संख्या निम्नानुसार हुनु पर्छ ।

प्रत्येक बीउको लटको परिमाण	न्यूनतम् प्राथमिक नमूना संख्या
५०० के.जी. सम्म	कम्तिमा ५ प्राथमिक नमूना
५०१ देखि ३,००० के.जी. सम्म	प्रत्येक ३०० के.जी. मा १ तर कम्तिमा ५ वटा
३,००१ देखि २०,००० के.जी. सम्म	प्रत्येक ५०० के.जी. मा १ तर कम्तिमा १० वटा
२०,००१ के.जी. देखि माथी	प्रत्येक ७०० के.जी. मा १ तर कम्तिमा ४० वटा

८.१.२ पन्ध्रदेखी सय के.जी. सम्म तौल भएको बोरा वा अन्य भाँडोमा राखेको बीउको लटबाट लिईने प्राथमिक नमूनाको न्यूनतम् संख्या निम्नानुसार हुनु पर्छ

प्रत्येक बीउको लटको परिमाण	न्यूनतम् प्राथमिक नमूना संख्या
----------------------------	--------------------------------

१ देखी ४ भाँडोमा	प्रत्येक भाँडोबाट ३ प्राथमिक नमुना
५ देखी ८ भाँडोमा	प्रत्येक भाँडोबाट २ प्राथमिक नमुना
९ देखी १५ भाँडोमा	प्रत्येक भाँडोबाट १ प्राथमिक नमुना
१६ देखी ३० भाँडोमा	कुल १५ प्राथमिक नमुनाहरू
३० देखी ५९ भाँडोमा	कुल २० प्राथमिक नमुनाहरू
६० वा बढी	कुल ३० प्राथमिक नमुनाहरू

८.१.३ सानो कागजको खाम वा अरु किसिमको सानो पाकेटको हकमा प्रत्येक बीउको लटमा बढीमा १०० के.जि.को एक इकाईको दरले नछानिकन पाकेटहरू नै नमूना लिने विधिको क अनुसार नमूनाको रूपमा लिनु पर्दछ ।

८.२ बीउको नमूना पठाउँदा ध्यान दिनु पर्ने कुराहरू

८.२.१ प्रयोगशालामा बीउको उमारशक्ति (Germination Test), भौतिक शुद्धता (Physical Purity), हजार दानाको तौल (Test Weight) परिक्षण गर्नका लागि निश्चित बीउको परिमाण आवश्यक पर्दछ । विभिन्न बालीहरूका बीउ नमूनाको परिमाण देहाय अनुसार प्रयोगशालामा आएमा मात्र बीउको नमूना दर्ता हुने प्रावधान रहेको छ:

क्र. स.	बाली	अंग्रेजी नाम	लटको अधिकतम तौल (के.जी.)	परीक्षार्थ पठाईने नमूनाको न्युनतम तौल (ग्राम)	कार्य नमूनाको न्युनतम तौल (ग्राम)
क.	खाद्यान्न बाली				
1	धान	Paddy/ Rice	30000	700	70
2	मकै	Maize	40000	1000	900
3	गहुँ	Wheat	30000	1000	120
4	कोदो	Millet	10000	60	6
5	जौ	Barley	30000	1000	120
6	मिठे फापर	Buckwheat	10000	600	60
7	तिते फापर	Buckwheat	10000	600	60
ख.	दलहन बाली				
1	भटमास	Soybean	30000	1000	500

क्र. स.	बाली	अंग्रेजी नाम	लटको अधिकतम तौल (के.जी.)	परीक्षार्थ पठाईने नमूनाको न्युनतम तौल (ग्राम)	कार्य नमूनाको न्युनतम तौल (ग्राम)
2	मुसुरो	Lentil	30000	600	60
3	चना	Chick Pea	30000	1000	1000
4	बोडी	Cowpea	30000	1000	400
5	रहर	Pigeonpea	20000	1000	300
6	मास	Black Gram	30000	1000	700
7	मुङ्ग	Green Gram	20000	1000	120
ग.	तेलहन बाली				
१	बदाम	Groundnut	30000	1000	1000
२	तोरी/ सस्युँ/ रायो	Mustard and Rape	10000	70/40	7 4
३	तील	Sesame seed	10000	70	7
४	झुसेतील	Niger	10000	150	15
५	कुसुम (स्याफ फलावर)	Safflower seed	25000	900	90
६	सुर्यमुखी#	Sunflower seed	25000	1000	200
७	आलस#	Linseed	10000	150	15
घ.	औद्योगिक बाली				
१	सूर्ती	Tobacco	10000	5	0.5
२	कपास	Cotton	2500	1000	350
३	जुट	Jute	10000	150	15
ड.	तरकारी				
१	आलु	Potato	10000	25	10
२	काउली	Cauliflower	10000	100	10
३	बन्दागोवी	Cabbage	10000	100	10
४	ग्याँठकोवी	Knol Knol	10000	100	10

क्र. स.	बाली	अंग्रेजी नाम	लटको अधिकतम तौल (के.जी.)	परीक्षार्थ पठाईने नमूनाको न्युनतम तौल (ग्राम)	कार्य नमूनाको न्युनतम तौल (ग्राम)
५	ब्रोकाउली	Broccoli	10000	100	10
६	मुला	Radish	10000	300	30
७	सलगम	Turnip	10000	70	7
८	रायोसाग	Broad leaf Mustard	10000	40	4
९	प्याज	Onion	10000	80	8
१०	गोलभेडा	Tomato	10000	15	7
११	गाजर	Carrot	10000	30	3
१२	तनेबोडी	Asparajus Bean	20000	100	250
१३	घिउसिमी	Hyacinth Bean	30000	1000	1000
१४	केराउ	Pea	30000	1000	900
१५	खुर्सानी/भेडे खुर्सानी	Chilly/Hot- Pepper	10000	150	70
१६	भण्टा	Egg Plant	10000	150	15
१७	घिरौला	Sponge Guard	20000	1000	400
१८	काँक्रो	Cucumber	10000	150	70
१९	फर्सी	Pumpkin	20000	1000	700
२०	स्क्वास फर्सी	Squash	20000	1000	700
२१	स्वीसचार्ड	Swisschard	20000	500	50
२२	तीतेकरेला	Bitter Guard	20000	1000	450
२३	रामतोरिया	Okra	20000	1000	140
२४	पालुङ्गो	Spinach	10000	250	25
२५	तर्बुजा	Water Melon	20000	1000	250
२६	लौका	Bottle Guard	20000	1000	500
२७	पाटे घिरौला	Ridge Guard	20000	1000	400
२८	धनियाँ	Coriander	10000	400	40

क्र. स.	बाली	अंग्रेजी नाम	लटको अधिकतम तौल (के.जी.)	परीक्षार्थ पठाईने नमूनाको न्युनतम तौल (ग्राम)	कार्य नमूनाको न्युनतम तौल (ग्राम)
२९	चिचिण्डा	Snack Guard	20000	1000	250
३०	कुरीलो	ASparagus	20000	1000	100
३१	पार्सले	Parsley	10000	40	4
३२	पाकचोय	Pakchoya			
३३	जिरीको साग	Lettuce	10000	30	3
३४	चुकन्दर	Chukandar	20000	1000	100
३५	चाइनिज बन्दा	Chinese Cabbage			
३६	बकुल्ला#	Broad Bean	30000	1000	1000
३७	झाँगोसिमी#	Pole Bean	30000	1000	700
च	घाँसे बाली				
१	जै	Oat	30000	1000	120
२	क्लोभर	Clover	10000	20	2
३	कोउच घाँस#	Couch	10000	60	6
४	सिलिण्डर घाँस#	Slender Foxtail/Black Grass	10000	30	3
५	बेन्ट घाँस#	Bent Grass	10000	10 (25)	1 (0.25)
६	अम्रिसो#	Brome/Amriso	10000	200	20
७	जंगली जै#	Wild Oat	30000	1000	120
८	कास्नी#	Kasni	10000	50	5
९	राई घाँस#	Rye Grass	10000	60	6
१०	फर्चा घाँस#	Phurcha Grass	10000	80	8
११	बर्सिम	Barseem	10000	60	6
१२	टियोसिन्टे#	Teosinte	20000	1000	900
१३	भेच#	Betch	30000	1000	140

क्र. स.	बाली	अंग्रेजी नाम	लटको अधिकतम तौल (के.जी.)	परीक्षार्थ पठाईने नमूनाको न्युनतम तौल (ग्राम)	कार्य नमूनाको न्युनतम तौल (ग्राम)
१४	दिनानाथ घाँस#	Dinanath Grass	10000	70	7
१५	सुडान घाँस#	Sudan Grass	10000	250	25
१६	शाफ्टल#	Shafta	10000	20	2
१७	दुबो#	Doob/Dubo	10000	10	1
१८	भेल्भेट बीन#	Velvet Bean	20000	500	50
१९	सेटारसया घाँस#	Nandi Grass/Pigeon Grass/Setaria Ghans	10000	90	9
२०	राईस बीन#	Rice Bean/Red Bean	30000	1000	700
२१	लालचरी#	Lalchari/Lekali Banso	10000	5	1
२२	रोड्स घाँस#	Rhodos Ghans	10000	10	1
२३	धामन घाँस#	Dhaman/Chare Ghans/Bird Wood Grass	20000	150	15
२४	गुवार #	Cluster Bean/Guar	20000	1000	100
२५	बफेल घाँस#	Buffal Grass	10000	60	6
२६	एमपी चरी#	Mp Chari	10000	12	1.2
२७	स्टाईला#	Stylo	10000	70	7
२८	ल्यावल्याव बीन#	Lablab Bean	20000	1000	600
२९	कोक्सफुट#	Cocks Foot	10000	30	3
३०	डेस्मोडियम#	Desmodium	10000	40	4
३१	जोहन्सन घाँस#	Johnson Grass	10000	90	9
३२	धराफ घाँस#	Dharaf Grass	10000	100	10

क्र. स.	बाली	अंग्रेजी नाम	लटको अधिकतम तौल (के.जी.)	परीक्षार्थ पठाईने नमूनाको न्युनतम तौल (ग्राम)	कार्य नमूनाको न्युनतम तौल (ग्राम)
३३	जुनेलो घाँस#	Junelo Ghans/Jowar	30000	900	90
३४	गुइनिया#	Gunea Grass	10000	20	2
३५	लुसर्न#	Lucern	10000	50	5
३६	नेपियर#	Napier Grass/Elephant Grass	10000	150	15
३७	मार्भेल घाँस#	Marvel Grass	10000	30	3
३८	ईण्डियनक्लो भर#	Indianclover	10000	50	5
३९	ब्ल्यु पेनिक#	Blue Panic	10000	20	2
४०	सिकेल#	Secale	30000	1000	120
४१	लुपिन#	Lupin	30000	1000	450

नोट: # = नेपालमा सूचिकृत नभएका बालीहरू

८.२.२. बीउको उमारशक्ति, भौतिक शुद्धता र हजार दानाको तौल परिक्षणका लागि माथि उल्लेखित विभिन्न बालीहरूका बीउको परिमाणलाई एउटा थैलोमा राखी उक्त थैलोको मुखबन्दी गरी पठाउनु पर्दछ । यसरी पठाइने बीउको नमूनाबाट बीउको चिस्यान परिक्षण (Moisture Test) गर्न नसकिने भएको हुँदा चिस्यान परिक्षणका लागि छुट्टै थैलोमा उही लटको बीउ राखेर प्रयोगशालामा परिक्षणका लागि पठाउनु पर्दछ ।

८.३ प्रयोगशालामा परिक्षणका लागि पठाइने बीउ नमूनाको थैलीमा देहाय अनुसारको विवरणहरू अनिवार्यरूपमा उल्लेख भएकै हुनुपर्दछ:

- ✓ बीउ पठाउनेको नाम: कंपनी/सहकारी/कृषक समूह/उद्यमी/कृषक
- ✓ बाली र जात
- ✓ परिक्षणको किसिम
- ✓ बीउ लट नंबर
- ✓ लटमा बोरा वा भाँडाको संख्या
- ✓ बीउ लटको परिमाण

✓ बीउको स्तर

- ✓ बीउ नमूना लिएको मिति
- ✓ बीउ उत्पादन भएको वर्ष
- ✓ बीउ नमूना लिने व्यक्तिको नाम
- ✓ प्राथमिक नमूनाहरूको संख्या
- ✓ नमूना लिएको स्थान
- ✓ बीउ उपचारित भए विषादीको नाम र मात्रा आदि ।

८.४ बीउ विजन परिक्षण प्रयोगशालामा बीउ विजन परिक्षण गर्दा लाग्ने शुल्क विवरण

क्र.स.	परिक्षणको किसिम	परिक्षण शुल्क रकम रु.
१	उमारशक्ति (Germination Test)	२२९
२	शुद्धता परिक्षण (Purity)	१७४
३	चिस्यान परीक्षण (Moisture Test)	१५४
४	नमूना संकलन (Sample Draw)	२१४
प्रति नमूना कूल परिक्षण शुल्क (Total Lab Cost Per Sample)		
५	१००० दाना तौल (Test Weight)	११०
६	बीउ बाली खेत निरीक्षण (Field Inspection)	३२० प्रति हेक्टर
७	बीउ प्रमाणीकरण (Seed Certification)	१०० प्रति मे. टन

९. बीउ बाली खेत निरीक्षण विधि:

९.१ समय तालिका तयार गर्ने:

बीउ प्रमाणीकरणकोलागि तोकिएका बाली निरीक्षकले बाली, जात, बीउ छरेको मिति, र बाली पाक्ने समयको आधारमा आफ्नो क्षेत्र भित्रपर्ने स्थान र खेतको निरीक्षण गर्न समय तालिका तयार गरी सोको जानकारी सम्बन्धित कार्यालय, बीउ उत्पादक, र निजलाई बीउ बाली खेत निरीक्षणको लागि तोकने निकायलाई दिनुपर्छ ।

९.२ बीउ बाली खेत निरीक्षण गर्न जाने:

बीउ बाली खेत निरीक्षणमा जाने बाली निरीक्षकले निम्न सामग्री आफैसंग लिई जानु पर्नेछ:

- क. खेत निरीक्षणमा प्रयोग हुने फारामहरू
 ख. बीउ उत्पादकको खेतको नक्शा र ठेगाना
 ग. उत्पादकद्वारा पेश हुन आएको निरीक्षण गर्न जाने बीउ बालीको न्यूनतम स्तरको प्रतिलिपि
 घ. निरीक्षण गर्ने बाली तथा जातको जातीय पहिचानको विवरण, मुख्य रोग तथा कीराको विवरण र त्यसको नियन्त्रण सम्बन्धी विवरणहरू
 ड. हेण्डकाउण्टर, पकेट लेन्स, झोला
 च. कागज, पेन्सिल, खाम, कार्वनपेपर, डटपेन, नोटबुक, क्लिपबोर्ड, क्यालकुलेटर, आदि ।

११.३ निरीक्षणका क्रममा हेर्नु पर्ने कुराहरू:

- क. बालीको जात, बीउको स्रोत, स्रोत बीउको स्तर (निस्सा सहित)
 ख. खेतमा लगाइएको अधिल्लो बालीको जानकारी
 ग. बालीका अरु जात विचको पृथकता दूरी
 घ. बीउ बालीको अवस्था र खेतको सरसफाई
 ड. जातीय तथा भौतिक शुद्धतामा प्रभाव पार्ने कुराहरू
 च. हानीकारक झारपातहरू
 छ. रोग र कीराको प्रकोप (विशेषगरी बीउबाट सरेने किसिमका निषेधित रोग)

१.४ निरीक्षण गर्नु पर्ने समय र पटक:

बाली अनुसार बीउ प्रमाणीकरणको न्यूनतमस्तरमा उल्लेखभए बमोजिम हुनेछ ।

१.५ निरीक्षण गर्दा अपनाउनु पर्ने कार्यहरू:

खेतमा भएको सम्पूर्ण बोट/बाला एक/एक गरीजाँचन सम्भव हुँदैन । त्यसैले, आँकडा छनौट गरी आँकडा भित्र परेका बाला वा बोटको अध्ययन गर्नु पर्ने हुन्छ । आँकडा लिँदा सकेसम्म पुरा खेत घुमी बालीलगाई प्रतिनिधित्व गर्ने ठाउँहरू छान्नु पर्छ । यसरी ठाउँ छान्दा उपरोक्त ठाउँ भन्दा अन्यत्र वेजातको बोट/बाला देखियो भने त्यसलाई आँकडामा पार्नु हुँदैन, तर आँकडा लिएको ठाउँमा भेटाएकोलाई जनाउन बिसर्नु हुँदैन ।

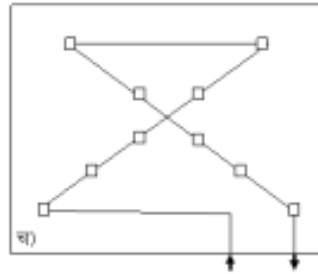
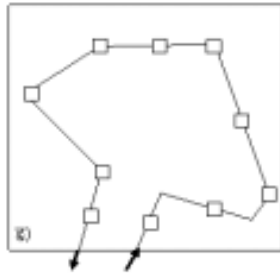
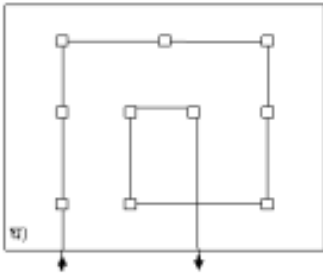
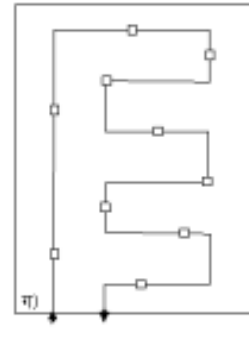
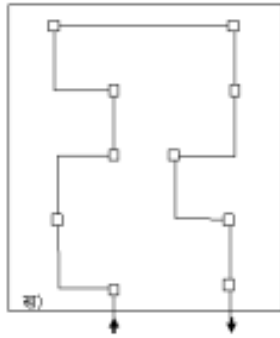
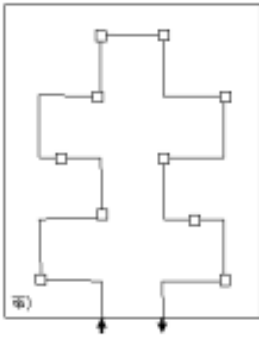
१.६ आँकडा लिने तथा बोट/बाला गणना गर्ने तरिका:

क. बीउ बाली लगाइएको क्षेत्रफलको आधारमा अध्ययनको लागि निम्नानुसारको आँकडा संख्या आवश्यक पर्छ:

क्षेत्रफल	आँकडा संख्या
२ हेक्टरसम्म	५
२ देखि ४ हेक्टर	६

क्षेत्रफल	आकडा संख्या
४ देखि ६ हेक्टर	७
६ देखि ८ हेक्टर	८
८ देखि १० हेक्टर	९
१० हेक्टरभन्दा माथी	१०

ख. आँकडा लिन एकमिटर लामो बाँस वा नरकटको लट्टी प्रयोग गर्न सकिन्छ, तर लाईनमा लगाईएको र बोटनै गन्ति गर्न सकिने अवस्था भएमा एक पाइलामा आउने बोट/बाला गणनागरी कति पाइला हिंड्नु पर्छ हिसाव निकाल्नु पर्छ ।



ग. एक वर्ग मीटर भित्र खेतको विभिन्न ठाउँमा कम्तीमा पाँच ठाउँमा कति बोटःबाला आउने रहेछ हेर्ने र औसत बोटःबाला हिसाव गर्ने र त्यसैको आधारमा आफूलाई चाहिने जति बोट/बालाको लागि कति क्षेत्रफल चाहिन्छ पत्ता लगाउने। जस्तै: एक वर्ग मीटरमा ५० औसत बोट/बाला आउँछ र जाँचु पर्ने १००० बाला रहेछ भने त्यसलाई ५० ले भाग गर्ने $१०००/५०=२०$ वर्ग मीटरलाई एक आँकडा बनाई बोट/बाला जाँचु पर्छ ।

घ. बाली अनुसार एक आँकडामा कम्तीमा निम्न संख्यामा बोट बिरुवा लिनुपर्छ ।

धान, गहुँ, जौ, दलहन, तेलहन जस्ता बालीकोलागि	१००० बोट/बाला
---	---------------

रायो र केराउ	५०० बोट
बन्दा, काउली, भाण्टा, भेडेखुर्सानी, रामतोरीया, प्याज, गाँजर, खुर्सानी, सिमी, मकै, मुला, सलगम, गाजर, गोलभेडा	१०० बोट
करेला, फर्सि, घिरौला, काक्रो र लहरे बाली	५० बोट

ड. तोकिए अनुसारको बोट/बाला गणना गर्दा न्युनतम् स्तरमा दिइए अनुसार शुद्ध बोट=बाला तथा बेजात र अरु बालीको बोट, निषेधित एवम् अन्य झारपातको बोट, बीउबाट फैलिने एवम् अन्य रोग=कीरा लागेको बोटको संख्या उल्लेख गर्ने। बेजातको बोट/बाला पहिचान गर्न सकिने भए जातको नाउँ नै लेख्नु पर्छ अन्यथा त्यसको मोटामोटी विवरण लेख्ने, तर झारपातर अरु बालीको नाउँ नै लेख्नुपर्छ। कीरा र रोगको पनि नाउँ नै लेख्नुपर्छ।

च. चित्रमा उल्लिखित निम्न कुनै एक तरिका अपनाई खेतमा पस्ने र निस्कने। चित्रमा देखाइएको सानो वर्गाकारले आँकडा जनाउँछ।

छ. बोट गनेर निरीक्षण गर्ने तरिका प्रयोग गर्दा एकै लाईनमा चाहिने जति बोट हेरे पनि हुन्छ, माथिको तरिकामा जस्तै २/३ लाईनमा हेरी एक आँकडा लिए पनि हुन्छ, सो बाली तथा खेतको बोटमा निर्भर पर्छ।

ज. माथि उल्लिखित कुनै पनि तरिकाबाट चाहिने जति ठाउँमा आँकडाहरू लिने र त्यसको औसत निकाली न्युनतमस्तरसंग दाँजेर हेर्ने। चाहिने स्तरमा भन्दा कुनै पनि विवरण दोब्बर छ भने निस्कासन गर्ने तर दोब्बर छैन र कुनै विवरणको रगिङ्ग गरी वा अन्य प्रकारले स्तरमा आउन सक्ने भए पुनः औसत लिई स्तर निर्धारण गर्ने।

९.७ बाली निरीक्षण गर्दा ध्यानदिनु पर्ने कुराहरू:

क. सर्वप्रथम बीउ उत्पादन गरिने खेतदेखि अर्को जात, वा जातीय शुद्धता नभएको उही जात लगाएको अर्को खेतसम्मको पृथकता दूरी कायम गरिएको छ/छैन हेर्नु पर्छ।

ख. निरीक्षण गर्ने खेतको बीउ बाली ढली आँकडा लिन नसक्ने अवस्थाको छ भने त्यस्तो खेतलाई निस्कासन गर्नु पर्छ तर केही भागमा मात्र ढलेको छ भने ढलेको जतिलाई छुट्याई नढलेकोबाट मात्र आँकडा लिन पर्छ। यस्तो अवस्थामा ढलेको बाली छुट्टै भित्र्याउन लगाई खायनमा प्रयोग गर्न सुझाव दिनु पर्छ।

ग. खेतमा आँकडा लिँदा मुख्य गरेर बेजात वा नाबो, अरु बाली, झारपात र निषेधित रोग (बीउबाट सर्ने) हरूमा विशेष निगरानी राख्नु पर्छ।

घ. बाली निरीक्षण गर्दा आँखाको लेवल बालाको टुप्पोमा पारी जाँच्नु पर्छ ताकि अग्लो र होचो बेजातहरू छुट्याउन सकियोस्। साथै, बिरुवाको अन्य बाह्य संरचनाको पनि अध्ययन गरिनु पर्छ।

ड. आँकडा लिँदा सकेसम्म सूर्यलाई पछाडि वा दायाँ बायाँ पारेर मात्र लिनुपर्छ।

च. अन्तिम आँकडा लिंदा बेजातको बोट/बाला देखियो, तर बाली काटनेसमयसम्म पनि त्यस्तो बेजातको बीउ पाकी मिसिने सम्भावना छैन भने आँकडामा जनाउनु पर्दैन, तर बीउ उत्पादकलाई जानकारी दिई हटाउन लगाउनु पर्छ ।

छ. अरू बालीको बोट/बालामा पनि खण्ड च. मा उल्लिखित कुरा लागु हुनेछ । साथै, लगाएको बालीको बीउ साइजसंग मिल्ने र प्रशोधन क्रियाबाट पनि हटाउन नमिल्नेलाई बढी ध्यान पुऱ्याउनु पर्छ ।

ज. झारपातको सम्बन्धमा पनि खण्ड च र छ कै कुरा लागु हुन्छ । यसमा प्रशोधन प्रक्रियाबाट हटाउन नसक्ने किसिमको बीउको साथै एक पटक खेतमा परेपछि निर्मूल पार्न गाह्रो पर्ने रोग तथा कीराको अल्टरनेट होस्ट र विषालु किसिमका झारपातमा विशेष ध्यान दिनु पर्छ ।

९.८ बाली निरीक्षणको प्रतिवेदन फाराम भने:

क. बालीको प्रथम दोस्रो खेत निरीक्षण गरी अनुसुची बमोजिमका फाराममा आकडाँको अध्ययनबाट प्राप्त विवरणहरू भरी मूल्याङ्कन गर्नु पर्छ ।

ख. फाराममा खेतको जति सक्यो पुरा विवरण दिनु पर्छ, सकेसम्म खाली छोड्नु हुँदैन ।

ग. बीउ प्रमाणीकरणको लागि दिईएको निवेदनमा उल्लेख गरीएको विवरण ठिक छ/छैन सो बुझ्ने र फाराममा लेख्ने गर्नु पर्छ ।

घ. कैफियत महलमा निरीक्षकले आफ्ना राय उल्लेख गर्नुपर्छ । बालीको अवस्था राम्रो छ भने के कारणले राम्रो हो जनाउने तथा नराम्रो भए (जस्तै झारपातको संख्या बढी, ठाउँ ठाउँमा बोट ढलेको, कीरा लागेको वा अन्य कुनै कारण) जनाई आवश्यक सुझाव दिनु पर्छ ।

ङ. बीउ बाली न्यूनतमस्तरमा आउन सक्छ/सक्दैन उल्लेख गर्ने, यदि आउन सक्दैन भने कारणहरू जनाई दिनु पर्छ ।

च. अन्तिम निरीक्षणको क्रममा बाली न्यूनतम स्तरमा आउन सक्ने देखिएन, तर रगिङ्ग पश्चात स्तर भित्र आउन सक्ने देखियो भने पुनः निरीक्षणको लागि दिईएको महलमा सुझावहरू लेखी दिनु पर्छ ।

छ. बीउ उत्पादक अथवा बीउ उत्पादकको प्रतिनिधि र बाली निरीक्षकको सहीछाप वा दस्तखत अति जरूरी हुने हुँदा निरीक्षण फारामहरूमा सो गर्ने गराउने गर्नु पर्छ ।

९.९ बीउ प्रमाणीकरण गर्नको लागि बीउ लगाउने क्षेत्रफल:

प्रमाणीकरणको लागि बीउ लगाउने क्षेत्रफलको अधिकतम सीमा हुने छैन, तर न्यूनतम क्षेत्रफलको सीमा देहाय बमोजिम तोकिएको छ:

बाली	क्षेत्रफलको न्यूनतम सीमा	
	तराई	पहाड

खाद्यान्न तथा नगदे बाली	१ हेक्टर (१.५ विगहा)	०.२५ हेक्टर (५ रोपनी)
तरकारी बाली	०.२५ (७.५ कट्टा)	०.१ हेक्टर (२ रोपनी)
घाँसे बाली	०.५ (१५ कट्टा)	०.१५ हेक्टर (३ रोपनी)

१०. बीउ प्रमाणीकरणका लागि दिनुपर्ने निवेदनको ढाँचा

मिति:

श्री प्रमुख ज्यू,

बीउ विजन प्रयोगशाला, भैरहवा, रुपन्देही

विषय: बीउ बाली खेत निरीक्षण पूर्व जानकारी फाराम पठाईएको बारे ।

महाशय,

मैले/हामीले बीउ विजन ऐन, २०४५ र बीउ विजन नियमावली, २०६९को परिधि भित्र रही बीउ प्रमाणीकरण गर्ने उद्देश्य राखी बीउ बाली लगाएको हुँदा निम्नबमोजिमको विवरणसहित यसै निर्देशिकामा बाली अनुसार निरीक्षणको लागि निर्धारण गरिएको अवस्थामा आई बीउ बाली खेत निरीक्षण गरी दिनु यो निवेदन पेश गरेको छु/गरेका छौं ।

निवेदक:

.....

नाम, थर:

पद:

संस्थाको नाम र ठेगाना:

फोन नं.

संस्थाको

छाप

१२. मूल बीउ उत्पादक समूह, सहकारी तथा कम्पनीहरु:

क्र. स.	समूह, सहकारी तथा कम्पनीको नाम	ठेगाना	अनुमति लिएको मिति	सम्पर्क नं
१	लुम्बीनी सीड कम्पनी प्रा.लि.	सिद्धार्थनगर, रुपन्देही	०२-१८-२०६२	०७१-५२४४५५
२	वातावरण तथा कृषि नीति अनुसन्धान प्रसार एवं विकास केन्द्र (सिप्रेड) नेपाल	सानेपा, ललितपुर	०६-०४-२०६२	०१-५१८४२७२, ०१-५१८४२४२
३	राष्ट्रिय वीउ विजन कम्पनी लि.	केन्द्रीय कार्यालय, टेकु, काठमाडौं	०७-२७-२०६२	०१-४२७९५८७ ०१-४२७८४५३ ०१-४२७९२०७
४	सियान सीड सर्भिस सेन्टर लि.	थानकोट, काठमाडौं	१०-३०-२०६२	०१-४३१०२४५ ०१-४३१३८०५
५	युनिभर्सल सीड कम्पनी प्रा.लि.	सिद्धार्थनगर -८, लुम्बीनी रोड, रुपन्देही	०१-१७-२०६३	०७१-५२२८०० 9847022906
६	नेपाल सीड कम्पनी प्र.लि.	पो.ब.नं.२०१४ सातदोबाटो, ललितपुर	०४-१६-२०६३	०१-५५३५०४७ ०१-५५२२७३६
७	एभरेष्ट सीड कम्पनी प्रा.लि.	काठमाडौं, नेपाल	०६-०८-२०६३	०१-२२२१०१०
८	कालीका सीड कम्पनी प्रा.लि.	सिद्धार्थनगर -११, रुपन्देही	०२-२५-२०६४	०७१-५२६२४६
९	साल्ट ट्रेडिङ्ग कर्पोरेशन लिमिटेड	काठमाडौं, नेपाल	०६-१०-२०६४	०१-४२७१२०८ ०१-४२७०३१५

क्र. स.	समूह, सहकारी तथा कम्पनीको नाम	ठेगाना	अनुमति लिएको मिति	सम्पर्क नं
				०१-४२७१०१४ ९८४९२८८४२६
१०	उन्नत बीजवृद्धि समूह	पटिहानी, चितवन	०८-०७-२०६४	९८५५०६०१३७ ०५६-४०१०३७
११	युनिक बीउ उद्योग	धनगढी -१३, कैलाली	०१-१४-२०६६	९८५८४२०५६०
१२	रामजानकी कृषि फार्म प्रा. लि.	विराटनगर -४, मोरङ	१०-१०-२०६६	०१-५२५८९०
१३	इन्टरनेशनल एग्रो सीड प्रा.लि.	तौलिहवा -३, कपिलवस्तु	१०-१०-२०६६	९८४७०४००१७
१४	ग्लोबल सीड प्रोड्युसर्स	टंकीसिनुवारी -५, मोरङ	०६-१८-२०६७	०२१-५२७२७५
१५	पञ्चशक्ति बीउ कम्पनी प्रा. लि.	धनगढी, कैलाली	०१-१६-२०६८	०९१-५२१९५२
१६	अनमोल बीउ प्रा.लि.	भरतपुर-१२, चितवन	०१-३१-२०६९	०५६-५२३००६
१७	अन्नपूर्ण बीउ उत्पादक सहकारी संस्था लि.	सितलपाटी, मानपकडी -५, रुपन्देही	०१-३१-२०६९	
१८	हरियाली सामुदायिक बीउ विजन कम्पनी प्रा. लि.	थुम्पाखर-९, सिन्धुपाल्चोक	०२-१२-२०६९	०११-६९०००८
१९	शिवशक्ति बीउ विजन सहकारी संस्था लि.	पोखराथोक-८,९, छतिवन, पाल्पा	०९-०८-२०६९	०७५-६९०२२८
२०	सामुहिक बीउ वृद्धि कम्पनी प्रा.लि.	डुमरिया-२, रौतहट	०४-२८-२०७१	०५५-६२०३७५

क्र. स.	समूह, सहकारी तथा कम्पनीको नाम	ठेगाना	अनुमति लिएको मिति	सम्पर्क नं
२१	कुशवाहा खाद्य बीज भण्डार	देवानगंज -२, सुनसरी	०५-११-२०७२	९८५२०२५६९२
२२	अपि हिमालय एग्रो एण्ड लाईभस्टक कम्पनी प्रा.लि.	धनगढी, कैलाली	०२-१०-२०७३	९८५८४२३२२२
२३	न्यू श्रीराम बीजवृद्धि मल्टीपर्पोज कम्पनी प्रा.लि.	चितवन	०३-२०-२०७३	९८५५०६३५३३
२४	आदित्य कृषि सहकारी संस्था लि.	धकधई -३, रुपन्देही	०४-०४-२०७३	०७१-५५१५४४
२५	ग्लोबल एग्रीटेक नेपाल प्रा. लि.	बनकटुवा -९, बाँके	०६-१२-२०७३	९८५८०३२२०७
२६	सिद्धार्थ एग्रो एण्ड डेरी प्रा. लि.	पकडी -२, कपिलवस्तु	०४-१८-२०७३	९८१६४१८७२५
२७	इष्ट वेष्ट सीड नेपाल प्रा.लि. (सि.जि.एन.एस.)	सुनसरी, नेपाल	२/२२/२०६४ पुनः ४/१२/२०७४	०१-४२२१२६०
२८	गुप्तेश्वरी कृषि सहकारी संस्था लि.	हेटौंडा -१३	०२-२४-२०७४	९८४५५३७६१४
२९	पवित्र जनकल्याण कृषि सहकारी संस्था	मेहेलकुना -१, सुर्खेत	०२-२४-२०७४	०८३-४१००६२
३०	विकास सीड कम्पनी प्रा. लि.	कपिलवस्तु -७, कपिलवस्तु	०५-२८-२०७४	९८४७०४०४६१
३१	मुस्कान सीड कम्पनी प्रा. लि.	कपिलवस्तु -९, कपिलवस्तु	०५-२८-२०७४	९७४७००८२१६
३२	नेपाल एग्रो सिड्स एण्ड इन्पुट्स प्रा. लि.	भरतपुर -४, चितवन	०३-२९-२०७४	०५६-५७२४९८
३३	सिम्रिक कृषि सहकारी संस्था लि.	मोतिपुर-८, रुपन्देही (बु.उ.म.न.पा.-१७)	२०७५/३/१	०७१-२२९८७१

क्र. स.	समूह, सहकारी तथा कम्पनीको नाम	ठेगाना	अनुमति लिएको मिति	सम्पर्क नं
३४	बुद्ध सीड कम्पनि प्रा. लि.	रामग्राम -५, नवलपरासी	१२-०७-२०७४	९८४७०८०४४४
३५	साइपाल विजवृद्धि कम्पनि प्रा. लि.	भरतपुर -११, चितवन	१२-०८-२०७४	९८५५०८२८२६

मिति:

श्री प्रमुख ज्यू,

बीउ विजन प्रयोगशाला, भैरहवा, रुपन्देही

विषय: बीउ विजनको नमुना पठाईएको बारे ।

प्रस्तुत विषयमा यस कार्यालय/संघ/संस्थाले तपशिल अनुसारको बीउको नमूना यसै पत्रसाथ संलग्न राखी पठाएकोले उक्त नमुनाहरू तोकिएको विधि अनुसार विश्लेषण गरी यथासक्य छिटो नतिजा उपलब्ध गराई दिनुहुन अनुरोध छ ।

तपशिल:

क्र.स.	बाली	जात	स्तर	लट नम्बर	लटको परिमाण (मे.टन)	परिक्षणको किसिम
१						
२						
३						
४						
५						
जम्मा						

निवेदक:

.....

नाम, थर:

पद:

संस्थाको नाम:

ठेगाना:

फोन नं.

संस्थाको

छाप

बीउ विजनको नमुना विवरण फाराम

(प्रयोगशालाले भर्ने)

अनुरोध नं.	प्रयोगशाला परीक्षण नं.
.....	
नमूना पठाएको मिति:	नमूना प्राप्त मिति:
.....	

(नमूना पठाउनेले भर्ने)

बीउको प्रकार/जात: सिफारिस क्षेत्र:

बीउको स्तर: (√ चिन्ह लगाउने)

(क) प्रजनन् बीउ (ख) मूल बीउ (ग) प्रमाणित बीउ (घ) स्रोत बीउ (ङ) लेवल बीउ
(च) उन्नत बीउ (छ) हाईब्रिड (ज) अन्य (कुनै भए जनाउने).....

परीक्षणको किसिम: (√ चिन्ह लगाउने)

(क) शुद्धता (ख) उमारशक्ति (ग) चिस्यान (घ) अन्य बालीको बीउको संख्या निर्धारण (ङ) स्वास्थ्य
(च) १००० दानाको तौल (ज) अन्य (कुनै भए जनाउने)

यदि बीउ विश्लेषण अत्यन्त जरुरी भए कारण सहित उल्लेख गर्ने:

बीउ पठाउने संस्थाको नाम र ठेगाना: दस्तखत.....

बीउको लट नं. वा संकेत: बीउको लटको परिमाण: (मे.टन/के.जी.)

लटमा बोरा वा अन्य भाँडाको संख्या: प्राथमिक नमुनाहरूको संख्या:

बीउ उपचारित भए विषादिको नाम: मात्रा: ग्राम प्रति के.जी.

बीउ उत्पादन वर्ष:

नमुना लिएको मिति: नमुना लिएको स्थान:

नमुना लिनेको नाम र पद: हस्ताक्षर:

नमुना लिनेको कार्यालय/संघ/संस्थाको नाम र ठेगाना:.....

कैफियत: (यदि केही भएमा उल्लेख गर्ने)

प्रदेश सरकार

लुम्बिनी प्रदेश
कृषि, खाद्य प्रविधि तथा भूमि व्यवस्था मन्त्रालय
कृषि विकास निर्देशनालय
बीउ विजन प्रयोगशाला, रुपन्देही
क्षतिपूर्ति सहितको नागरिक वडापत्र

क्र. स.	सेवाको प्रकृति	सेवा ग्राहीले पुर्याउनु पर्ने प्रक्रिया र पेश गर्नुपर्ने कागजात	लाग्ने शुल्क/ दस्तुर	लाग्ने समय अवधि	सेवा प्रदान गर्ने जिम्मेवार कर्मचारी, शाखा/ फाँट र कार्य कक्ष	गुनासो सुन्ने पदाधिकारीको पद र नाम	क्षतिपूर्ति रकम रुपैया	कैफियत
१	बीउ बाली खेत निरीक्षण	बीउ विजन प्रमाणिकरण निर्देशिका, २०७४ को अनुसूचि ४ अनुसारको पुर्व जानकारी फारम	रु. ३२०/- प्रति हेक्टर	खडा बाली अवधि सम्म	प्राविधिक शाखा	प्रमुख (ब.वा.वि.अ.)	रु. १०००/-	
२	सुचित भएका बीउ विजनहरुको जानकारी उपलब्ध गराउने	निवेदन	निशुल्क	१ दिन	प्राविधिक शाखा	प्रमुख (ब.वा.वि.अ.)	रु. १०००/-	

३	बीउ उत्पादक, कृषक, व्यवसायीहरू तथा प्राविधिकहरूलाई बीउ विजन सम्बन्धी तालिम दिने	सहभागीहरूको विवरण सहित तालिमको माग गरिएको निवेदन	निशुल्क	वार्षिक कार्यक्रम अनुसार	प्राविधिक शाखा	प्रमुख (ब.वा.वि.अ.)	दिनु नपर्ने	
४	बीउमा संकेत पत्र (ट्याग) जारी गर्ने	बीउ विजन प्रमाणिकरण निर्देशिका, २०७४ अनुसार बीउ बाली खेत निरीक्षण गरेको फाराम र बीउ परीक्षण प्रतिवेदन	रु. १००/- प्रति मेट्रिक टन	प्रशोधित बीउ थैलाबन्दी अवस्था	प्राविधिक शाखा	प्रमुख (ब.वा.वि.अ.)	रु. १०००/-	
५	बीउ परीक्षणको लागि बीउ नमूना संकलन गर्ने	निवेदन	रु. २१४/- प्रति नमूना	३० दिन	प्राविधिक शाखा	प्रमुख (ब.वा.वि.अ.)	रु. १०००/-	
६	बीउ विजन परीक्षणण ❖ सम्पूर्ण परीक्षण (उमारशक्ति, भौतिक शुद्धता र चिस्यान) ❖ उमारशक्ति परीक्षण ❖ शुद्धता परीक्षण ❖ चिस्यान परीक्षण ❖ जीवितपना परीक्षण	बीउ विजनको नमूना संकलन कार्यविधि, २०७३ को अनुसूचि ३ अनुसारको नमूना विवरण फारम सहित निवेदन र बीउ नमूना	प्रति नमूना रु. ५५७/- रु. २२९/- रु. १७४/- रु. १५४/- रु. २८९/- रु. २३२/- रु. ३५१/-	३० दिन ३० दिन ७ दिन ७ दिन ७ दिन ३० दिन	प्राविधिक शाखा	प्रमुख (ब.वा.वि.अ.)	रु. १०००/-	

	<ul style="list-style-type: none"> ❖ ओजस परीक्षण ❖ वीड स्वस्थय परीक्षण ❖ १००० वा १०० दाना तौल परीक्षण 		रु. ११०/-	२ दिन				
७	प्रकाशन सामाग्री उपलब्ध गराउने	निवेदन	निशुल्क वा सामाग्री मूल्य अनुसार	मौज्दातमा भए तत्काल	प्रशासन शाखा	प्रमुख (ब.वा.वि.अ.)	दिनु नपर्ने	

सुचना अधिकारी: अधिकृत (अधिकृतस्तर छैठौं) श्री अनिल चौधरी, सम्पर्क मोवाइल नं. ९८४७५५४२०२

द्रष्टव्य: १. यस वडापत्र बमोजिम सेवा प्राप्त हुन नसकेमा कार्यालय प्रमुख समक्ष क्षतिपूर्तीका लागि निवेदन दिन सकिने छ । तर प्रयोगशालाको मेशिनरी लगायत प्राविधिक कारणले गर्दा तोकिएको समयावधिमा सेवा प्रदान गर्न नसकेमा समयभित्र जानकारी गराइने छ र क्षतिपूर्ति दिइने छैन ।

२. जेष्ठ नागरिक, अशक्त, सुत्केरी र नावालकको हकमा सोही बमोजिम प्राथमिकता दिइने छ ।

३. यस कार्यालयको सम्पर्क फोन नं. ०७१-४२१०२०, ईमेल: bhairahawaseedlab@gmail.com,

वेबसाइट: seedlabbh.w.gov.np रहेको छ । साथै तालुक कार्यालय कृषि विकास निर्देशनालय, रुपन्देहीको सम्पर्क फोन नम्बर ०७१-४२००४०/४२००१२ रहेको छ ।

"गुणस्तरिय बीउ प्रयोग गरौं, कृषि उत्पादनमा बृद्धि गरौं ।"

कृषक तथा बीउ व्यवसायीहरूमा अनुरोध:

१. नेपाल सरकार, राष्ट्रिय बीउ विजन समितिबाट सिफारिस तथा सूचित बाली र जातका बीउ विजनहरूको मात्र उत्पादन तथा प्रयोग गरौं ।
२. बाली, जात, उत्पादन वर्ष, लट नं., उमारशक्ति आदि उल्लेखित बीउ उत्पादन संस्थाको लोगो समेत समावेश गरिएको बोरा, डिब्बा वा प्याकेटमा राम्रोसंग शीलबन्दी भएको बीउ मात्र प्रयोग गरौं ।
३. बीउ प्रमाणिकरण निकाय तथा सम्बन्धित बीउ उत्पादक संस्थाबाट लेबल गरिएका ट्यागा तथा यथार्थ संकेतपत्र प्रयोग गरिएका बीउ विजनहरूको मात्र प्रयोग गर्ने गरौं ।
४. नेपाल सरकारबाट अनुमतिपत्र प्राप्त बीउ विजन व्यवसायी तथा भरपर्दो श्रोतबाट बीउ खरिद गरी प्रयोग गरौं ।
५. श्रोत बीउ (मूल र प्रमाणित सरह)को सही सदुपयोग गरी यसलाई बीउ उत्पादनका लागि मात्र प्रयोग गरौं । खाद्यान्न उत्पादनका लागि उन्नत स्तरको बीउ प्रयोग गरौं ।
६. बीउ विक्रेताले नेपाल सरकार बीउ विजन ऐन २०४५, र बीउ विजन नियमावली २०६९ अनुसार तोकिएका सूचित र गुणस्तरयुक्त बीउ मात्र बिक्री वितरण गरौं ।
७. बीउलाई लामो समयसम्म जोगाईराख्न बीउको उपयुक्त चिस्यान तथा उचित भण्डारणमा विशेष ध्यान दिने गरौं ।
८. आफ्नो बीउको गुणस्तर थाहा पाउन बजार परिचालन गर्नुभन्दा अगाडी पुनः परीक्षण गर्ने गरौं ।
९. माथि उल्लेखित प्रक्रिया पुरा नभएका गुणस्तरहीन बीउको प्रयोगमा सम्बन्धित कृषक तथा प्रयोगकर्ता जिम्मेवार हुनेछन् भने खरिद तथा बिक्रीमा संलग्न बीउ विजन व्यवसायीलाई बीउ विजन ऐन २०४५ तथा बीउ विजन नियमावली २०६९ अनुसार कारवाही हुने व्यहोरा समेत जानकारी गराइन्छ ।
१०. बीउ प्रमाणीकरण गर्न चाहने व्यक्ति, संस्था वा निकायले बीउ बाली खेत निरीक्षण सम्बन्धि पूर्व जानकारी फाराम बीउ छरेको/रोपेको एक महिना भित्र बीउ विजन प्रयोगशालामा पठाऔं ।
११. विस्तृत जानकारीका लागि सम्बन्धित जिल्लाको कृषि ज्ञान केन्द्र वा बीउ विजन प्रयोगशाला, भैरहवा, रुपन्देहीमा सम्पर्क राख्नुहुन अनुरोध छ ।

बीउ विजन प्रयोगशाला

भैरहवा, रुपन्देही

फोन नं. ०७९-४२९०२०

Email: bhairahawaseedlab@gmail.com

Website: seedlabbh.w.gov.np